

(SLO) Seznam nadomestnih delov
(HR) Spisak rezervnih delov
(GB) Spare parts list
(D) Ersatzteilliste

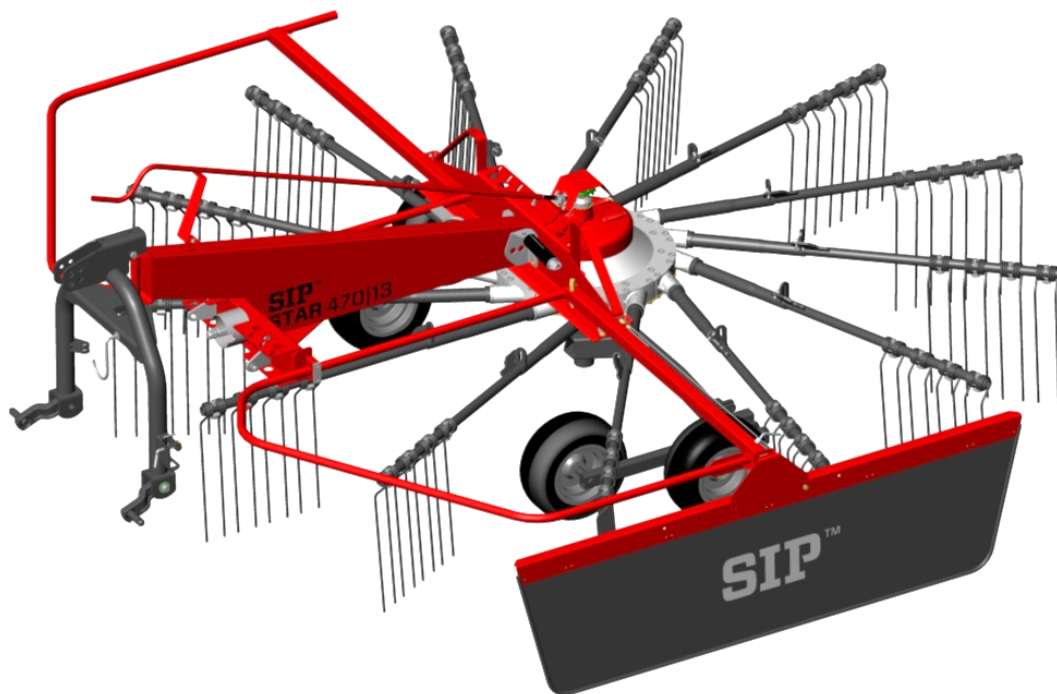
(I) Lista parti di ricambio
(F) Liste des pièces de rechange
(NL) Vervangonderdelenlijst

SIP™

STAR 360/10, 400/11, 430/12, 470/13

vrtačkasti zgrabljajnik
rotacioni sakupljač
ranghinatore rotante

rotary windrower
kreiselschwader
andaineuse rotative
zwadhark



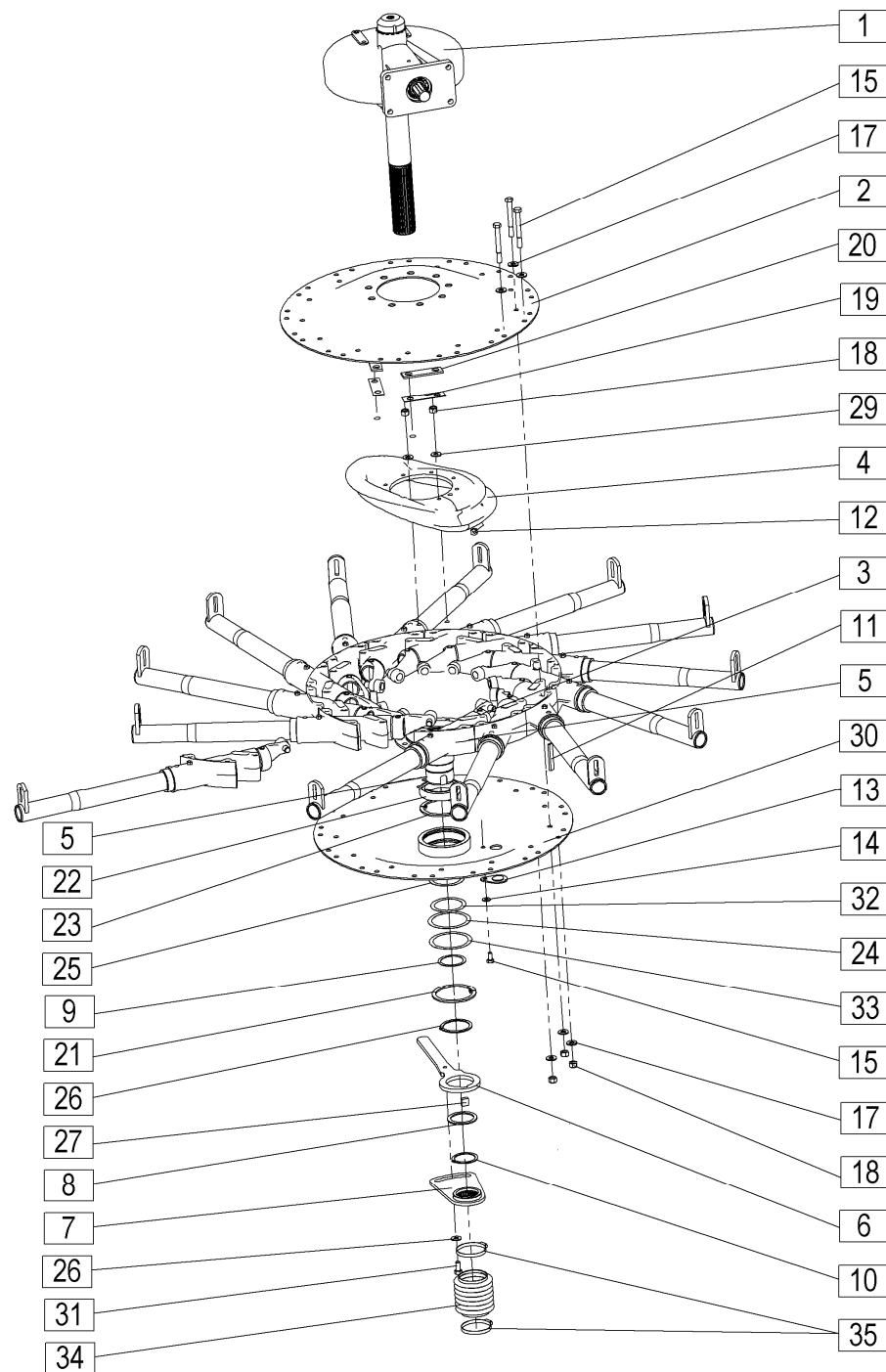
Velja od tov. št. dalje:
Važi od tvor. broja dalje:
Ab masch. Nr.:
From mach Nr.:
Da macch. Nr.:
N° de machine:
Van mach nr.:

STAR 360/10 = 962
STAR 400/11 = 506
STAR 430/12 = 475
STAR 470/13 = 623

STROJNA INDUSTRIJA d.d.
3311 Šempeter v Savinjski dolini
Slovenija

Tel: +386 (03) 7038 500
Fax: +386 (03) 7038 663
+386 (03) 7038 674

156167907



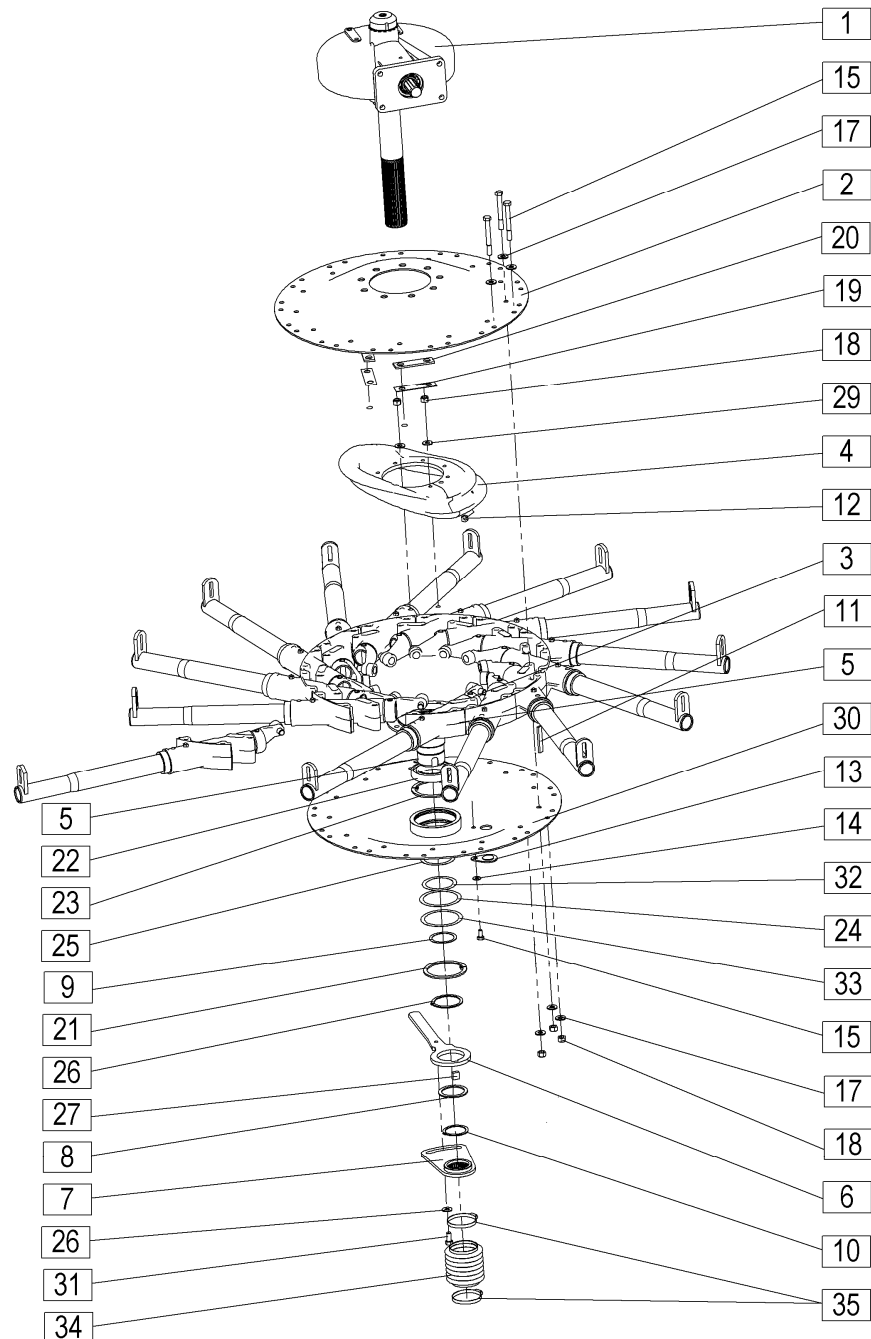
682.01.000.0
683.01.000.0
684.01.000.0
685.01.000.0

STAR 360/10=+962
STAR 400/11=+506
STAR 430/12=+475
STAR 470/13=+623

Velja od tov. št. dalje:
 Važi od tvor. broja dalje:
 Ab masch. Nr.:
 From mach Nr.:
 Da macch. Nr.:
 N° de machine :
 Van mach nr.:

1

[illegible]



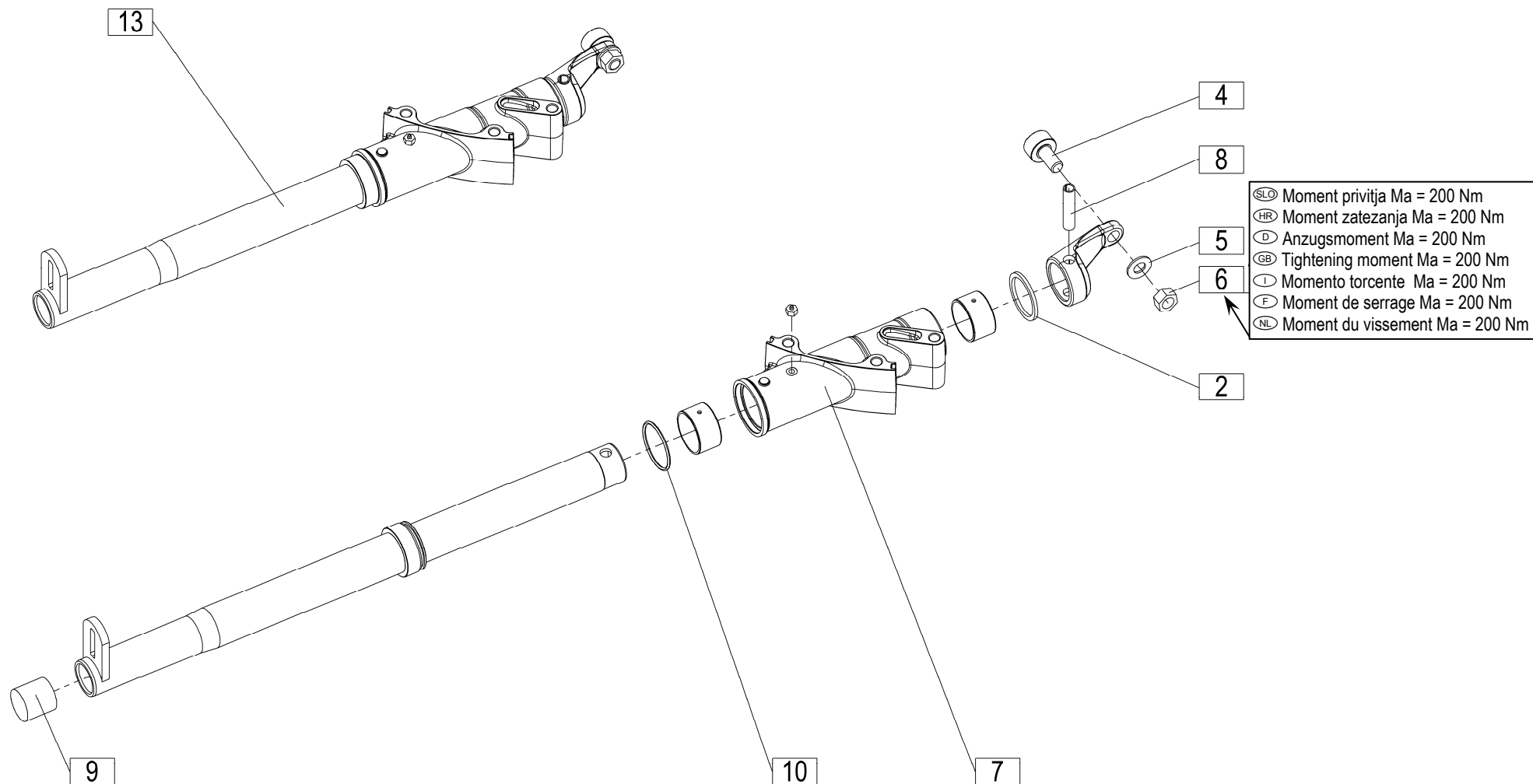
682.01.000.0
683.01.000.0
684.01.000.0
685.01.000.0

STAR 360/10=+962
STAR 400/11=+506
STAR 430/12=+475
STAR 470/13=+623

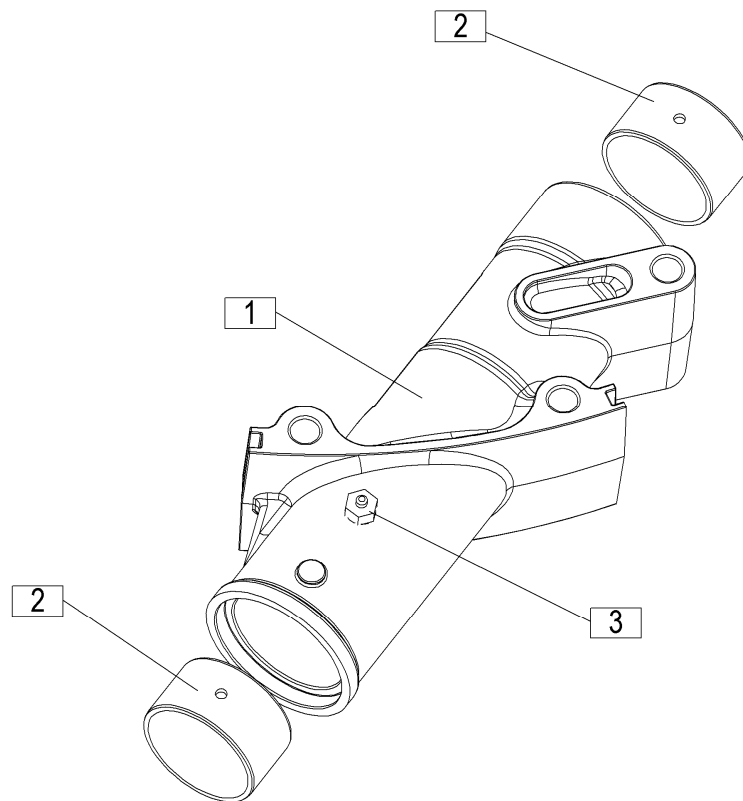
Velja od tov. št. dalje:
Važi od tvor. broja dalje:
Ab masch. Nr.:
From mach Nr.:
Da macch. Nr.:
N° de machine :
Van mach nr.:

1

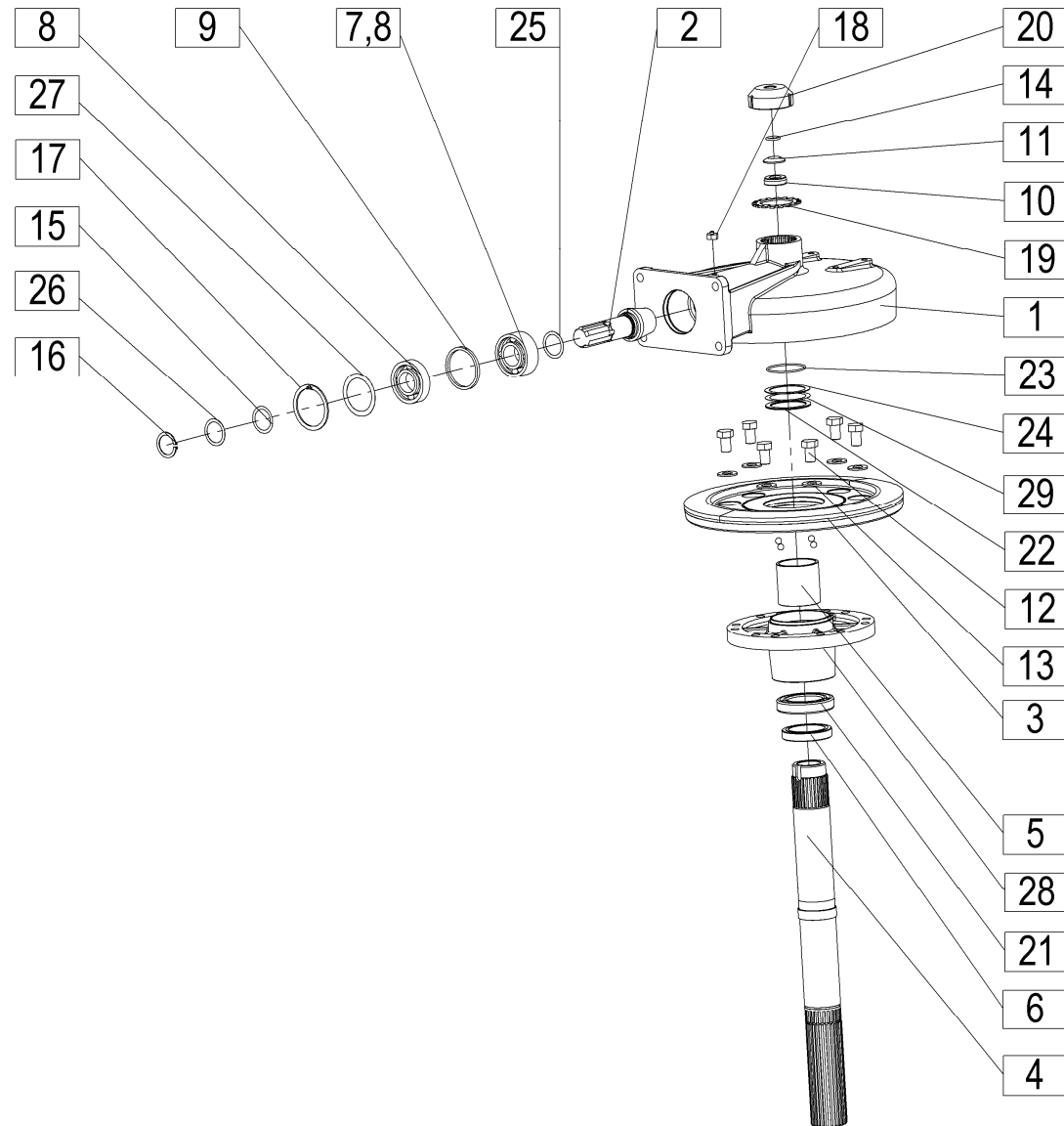
[illegible]



[illegible]



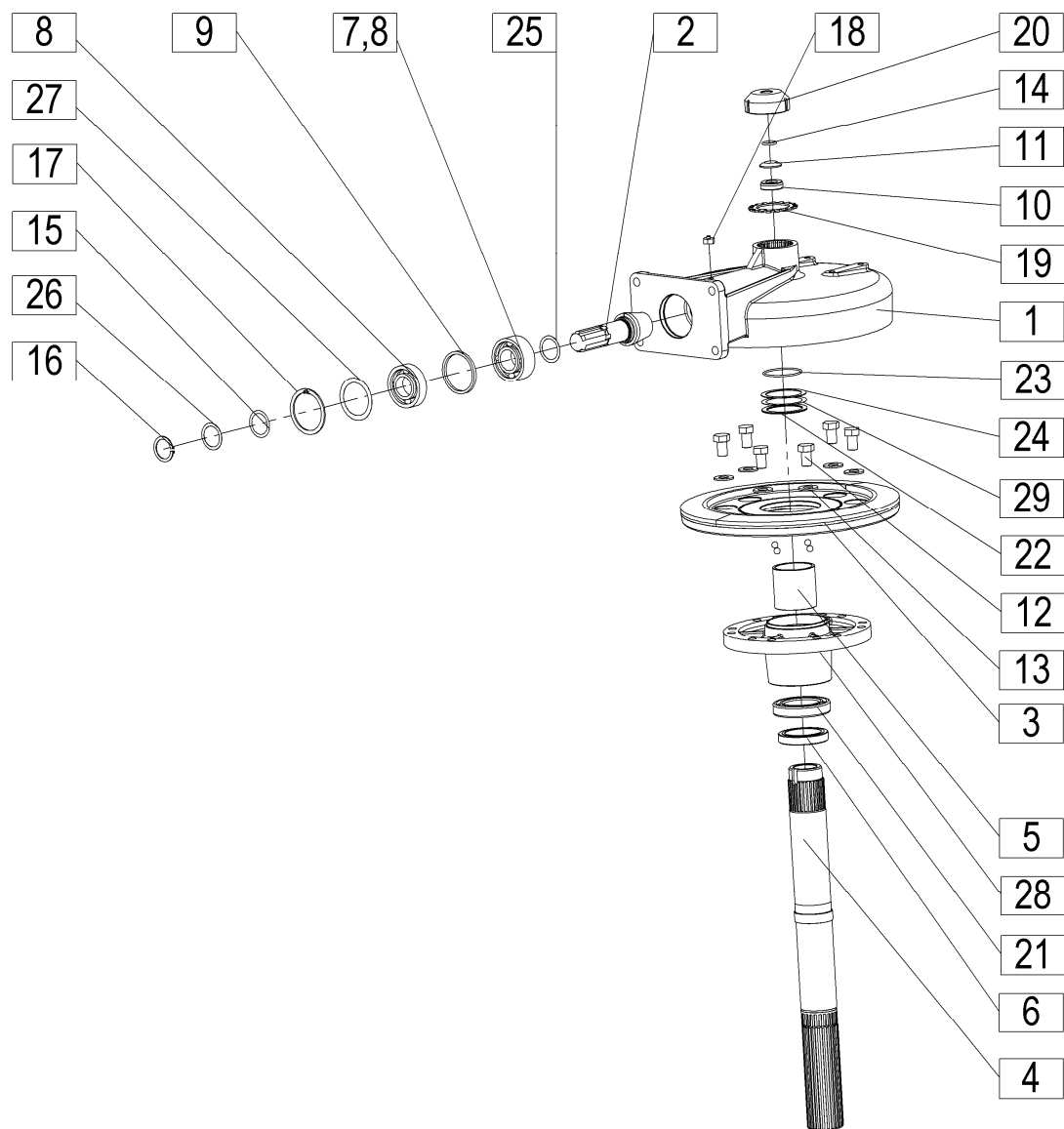
[illegible]



Velja od tov. št. dalje:
 Važi od tvor. broja dalje:
 Ab masch. Nr.:
 From mach Nr.:
 Da macch. Nr.:
 N° de machine :
 Van mach nr.:

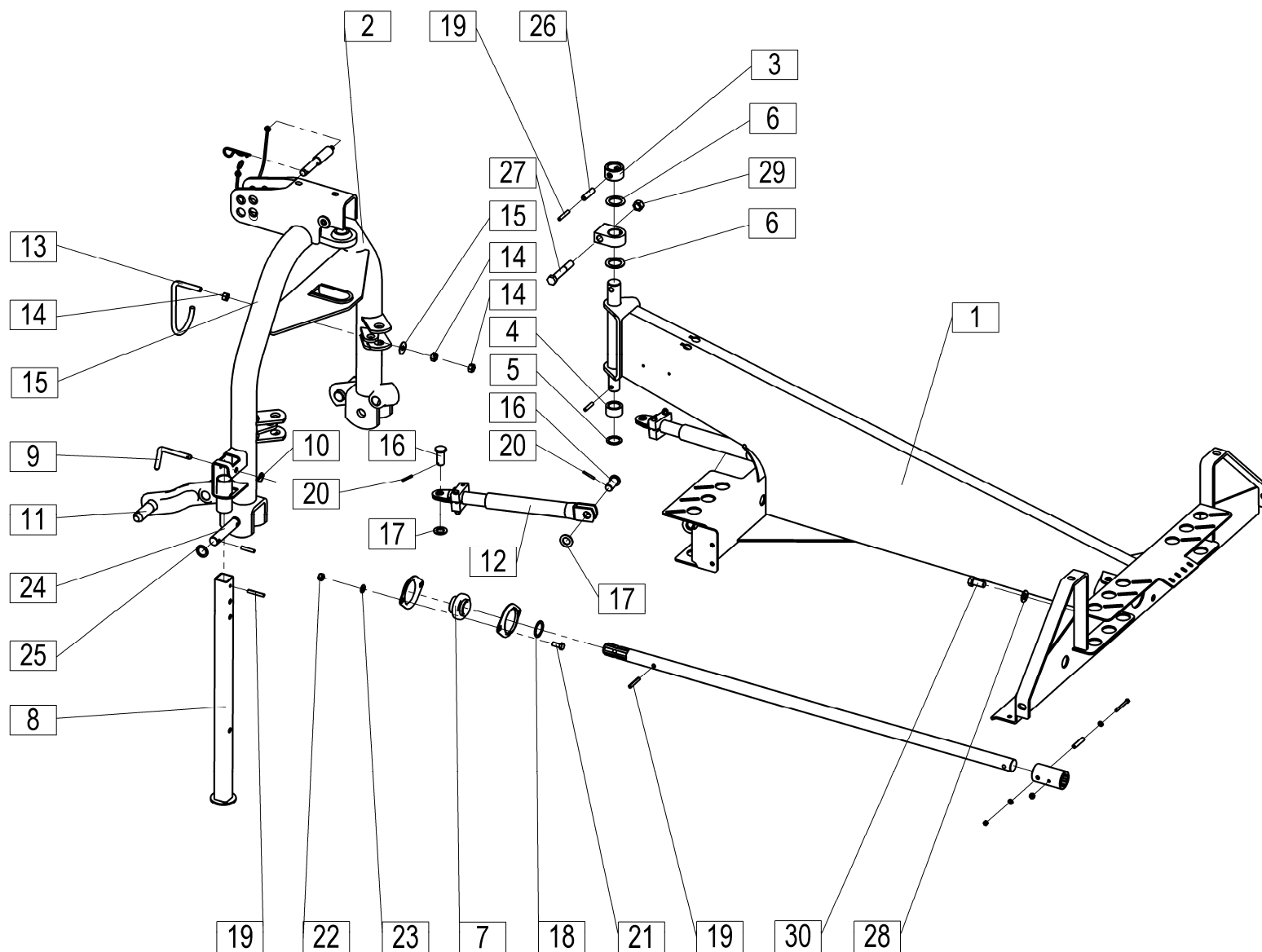
3

Številka Broj Bild Fig. N° Afb.	Kataloška številka Kataloški broj Ersatzteilnummer Spare Part Number Numero Parti di Ricambio Número de la pièce de rechange Vervangonderdeelnummer		Naziv dela (SLO)	Naziv dijela (HR)	Benennung (D)	Description (GB)	Descrizione (I)	Description (F)	Beschrijving (NL)	Količina Komada Menge Quantity Quantità Quantité Hoeveelheid
1	393570110A		Ohišje	Kućište	Gehäuse	Housing	Alloggiamento	Capot	Behuizing	1
2	156025703	(A), (B), (C)	Zobnik stožčasti 3- 9/4,8	Konusni zupčanik 3- 9/4,8	Kegelrad 3- 9/4,8	Bevel gear wheel 3- 9/4,8	Ruota ingranaggio conico 3- 9/4,8	Roue dentée conique 3- 9/4,8	Kegeltandwiel 3- 9/4,8	1
2	154599508	(D)	Zobnik stožčasti 3-10/4,8	Konusni zupčanik 3-10/4,8	Kegelrad 3-10/4,8	Bevel gear wheel 3-10/4,8	Ruota ingranaggio conico 3-10/4,8	Roue dentée conique 3-10/4,8	Kegeltandwiel 3-10/4,8	1
3	156025801	(A), (B), (C)	Zobnik stožčasti 2-76/4,8	Konusni zupčanik 2-76/4,8	Kegelrad 2-76/4,8	Bevel gear wheel 2-76/4,8	Ruota ingranaggio conico 2-76/4,8	Roue dentée conique 2-76/4,8	Kegeltandwiel 2-76/4,8	1
3	154572607	(D)	Zobnik stožčasti 1-76/4,8	Konusni zupčanik 1-76/4,8	Kegelrad 1-76/4,8	Bevel gear wheel 1-76/4,8	Ruota ingranaggio conico 1-76/4,8	Roue dentée conique 1-76/4,8	Kegeltandwiel 1-76/4,8	1
4	393580130		Gred 16-16- 63,5/A60x55x604	Vratilo 16-63,5/A60x55x604	Welle 16-63,5/A60x55x604	Shaft 16-63,5/A60x55x604	Albero 16-63,5/A60x55x604	Arbre 16-63,5/A60x55x604	As 16-63,5/A60x55x604	1
5	393570170C		Puša	Čaura	Büchse	Sleeve	Manicotto	Boîte	Huls	1
6	393570180		Puša	Čaura	Büchse	Sleeve	Manicotto	Boîte	Huls	1
7	150427103	(A), (B), (C)	Ležaj KR 3207 2RS (FAG,SKF,NTN) DIN 628	Ležaj KR 3207 2RS (FAG,SKF,NTN)/ DIN 628	Lager KR 3207 2RS (FAG,SKF,NTN)/ DIN 628	Bearing KR 3207 2RS (FAG,SKF,NTN)/ DIN 628	Cuscinetto KR 3207 2RS (FAG,SKF,NTN)/ DIN 628	Coussinet KR 3207 2RS (FAG,SKF,NTN)/ DIN 628	Lager KR 3207 2RS (FAG,SKF,NTN)/ DIN 628	1
8	150406000	(A), (B), (C)	Ležaj KR 6207 2RS (FAG,SKF,NTN)/DIN 625	Ležaj KR 6207 2RS (FAG,SKF,NTN)/ DIN 625	Lager KR 6207 2RS (FAG,SKF,NTN)/ DIN 625	Bearing KR 6207 2RS (FAG,SKF,NTN)/ DIN 625	Cuscinetto KR 6207 2RS (FAG,SKF,NTN)/ DIN 625	Coussinet KR 6207 2RS (FAG,SKF,NTN)/ DIN 625	Lager KR 6207 2RS (FAG, SKF, NTN)/ DIN 625	1
8	150406000	(D)	Ležaj KR 6207 2RS (FAG,SKF,NTN)/DIN 625	Ležaj KR 6207 2RS (FAG,SKF,NTN)/ DIN 625	Lager KR 6207 2RS (FAG,SKF,NTN)/ DIN 625	Bearing KR 6207 2RS (FAG,SKF,NTN)/ DIN 625	Cuscinetto KR 6207 2RS (FAG,SKF,NTN)/ DIN 625	Coussinet KR 6207 2RS (FAG,SKF,NTN)/ DIN 625	Lager KR 6207 2RS (FAG, SKF, NTN)/ DIN 625	2
9	154268009	(A), (B), (C)	Podložka 63,4/ 72 - 5	Podložka 63,4/ 72 - 5	Scheibe 63,4/ 72 - 5	Washer 63,4/ 72 - 5	Rondella 63,4/ 72 - 5	Rondelle 63,4/ 72 - 5	Sluitring 63,4 / 72 - 5	1
9	151570008	(D)	Puša 1- 35,5/ 42,4- 15	Čaura 1- 35,5/ 42,4- 15	Büchse 1- 35,5/ 42,4- 15	Sleeve 1- 35,5/ 42,4- 15	Manicotto 1- 35,5/ 42,4- 15	Boîte 1- 35,5/ 42,4- 15	Huls 1 - 35,5/ 42,4- 15	1
10	910059705		Ležaj aksialni kpl. V&N /FL0.245.00/	Aksialni ležaj kpl. V&N /FL0.245.00/	Axiallager zus. V&N /FL0.245.00/	Axial bearing cpl. V&N /FL0.245.00/	Cuscinetto assiale cpl. V&N /FL0.245.00/	Coussinet axial cpl. V&N /FL0.245.00/	Axiale lager kpl.V&N /FL0.245.00/	1
11	150396805		Podložka kroglasta C 21	Podložka okruglasta C 21	Kugelscheibe C 21	Sphere washer C 21	Sfera della rondella C 21	Rondelle C 21	Bol sluitring C 21	1
12	150140207		Vijak M16x25	Vijak M16x25	Schraube M16x25	Screw M16x25	Vite M16x25	Vis M16x25	Schroef M16x25	6
13	150427005		Podložka SKM 16	Podložka SKM 16	Scheibe SKM 16	Washer SKM 16	Rondella SKM 16	Rondelle SKM 16	Sluitring SKM 16	6
14	150397804		Tesnilo O 18x3	Zaptivač O 18x3	O-Dichtring 18x3	O-Ring 18x3	Anello O 18x3	Joint O 18x3	O-ring 18x3	1
15	150383908		Podložka 35 / 45 - 0,2	Podložka 35 / 45 - 0,2	Scheibe 35 / 45 - 0,2	Washer 35 / 45 - 0,2	Rondella 35/45 - 0,2	Rondelle 35/45 - 0,2	Sluitring 35 / 45 - 0,2	1
16	000237602		Vskočnik zunanji Z 35x1,5 / DIN 471	Uskočnik vanjski Z 35x1,5 / DIN 471	Sicherungsring aussen Z 35x1,5 / DIN 471	Circlip Z 35x1,5 / DIN 471	Anello di sicurezza Z 35x1,5 / DIN 471	Sauteur extérieur Z 35x1,5 / DIN 471	Borgring Z 35x1,5 / DIN 471	1
17	000236505		Vskočnik notranji N 72x2,5 / DIN 472	Uskočnik unutrašnji N 72x2,5 / DIN 472	Sicherungsring innen N 72x2,5 / DIN 472	Circlip N 72x2,5 / DIN 472	Anello di sicurezza N 72x2,5 / DIN 472	Sauteur intérieur N 72x2,5 / DIN 472	Borgring N 72x2,5 / DIN 472	1
18	000247003		Mazalka CM 10x1	Mazalka CM 10x1	Nippel CM 10x1	Nipple CM 10x1	Cappuccio CM 10x1	Graisseur CM 10x1	Nippel CM 10x1	1
19	155749201C		Podložka varovalna 55	Osiguravajuća podložka 55	Sicherungsscheibe 55	Protection washer 55	Protezione - Rondella 55	Rondelle de protection 55	Beschermingssluitring 55	1
20	154574008C		Matica	Navrtka	Mutter	Nut	Dado	Écrou	Moer	1



3

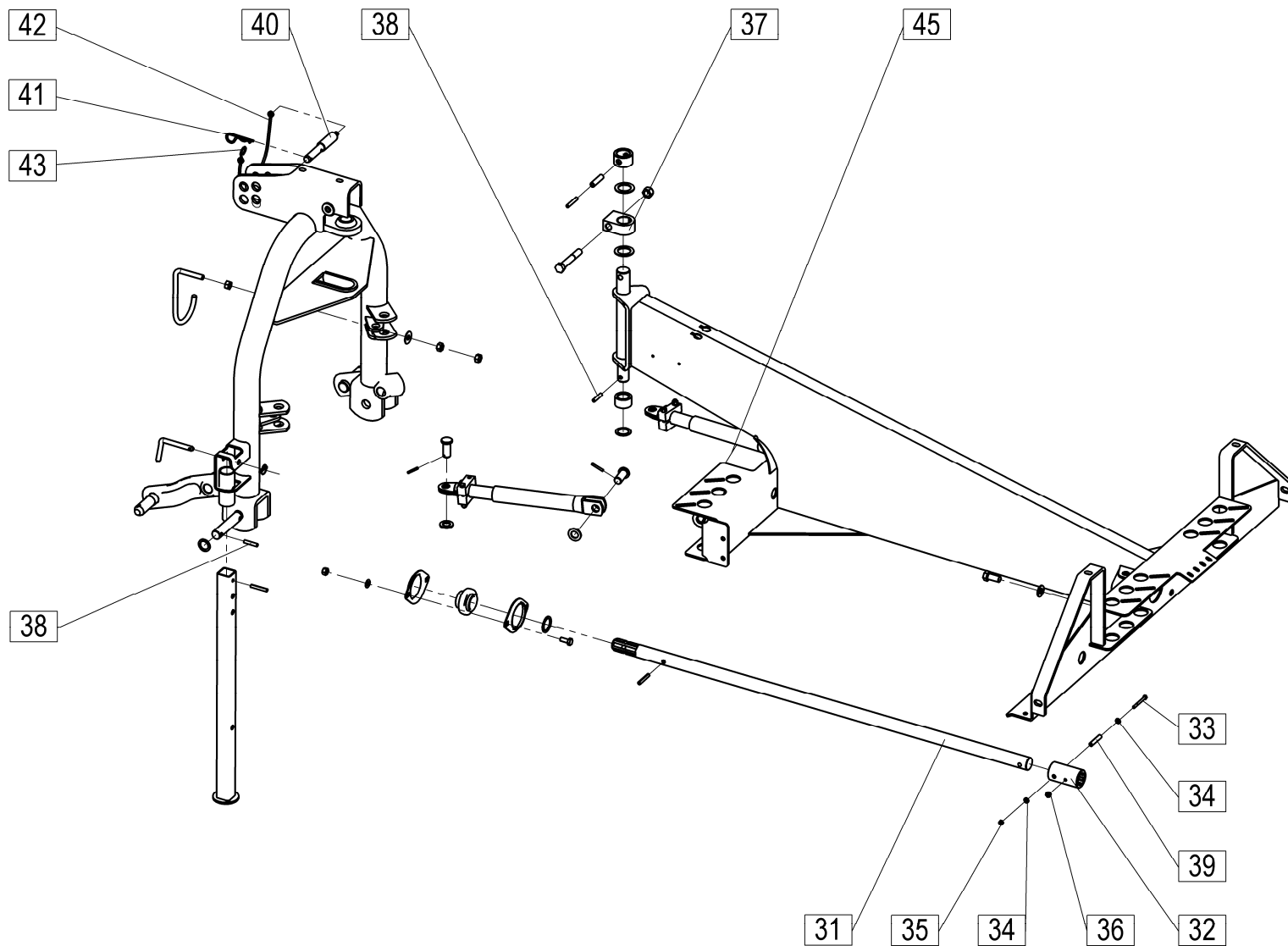
[illegible]



Velja od tov. št. dalje:
 Važi od tvor. broja dalje:
 Ab masch. Nr.:
 From mach Nr.:
 Da macch. Nr.:
 N° de machine :
 Van mach nr.:

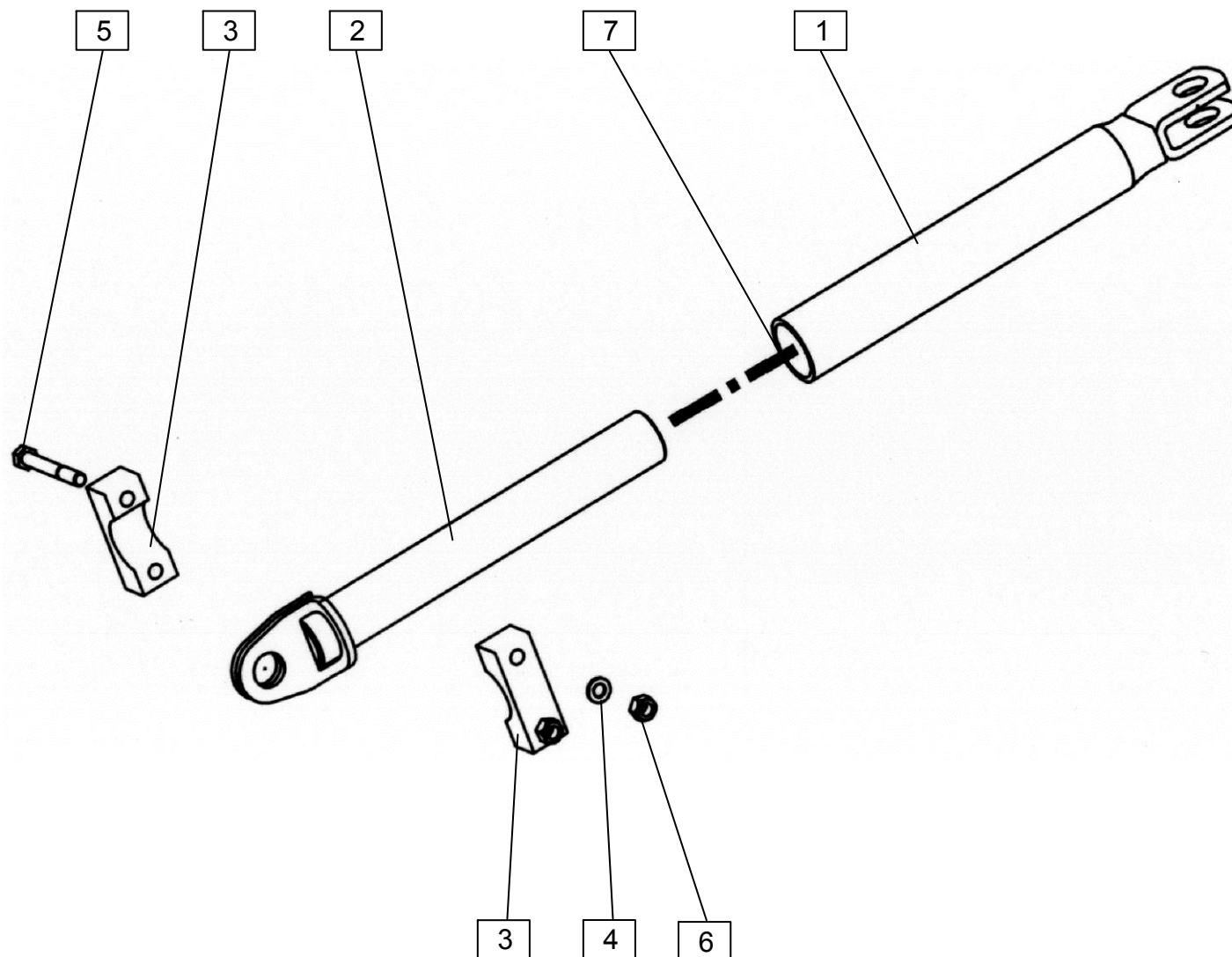
4

[illegible]

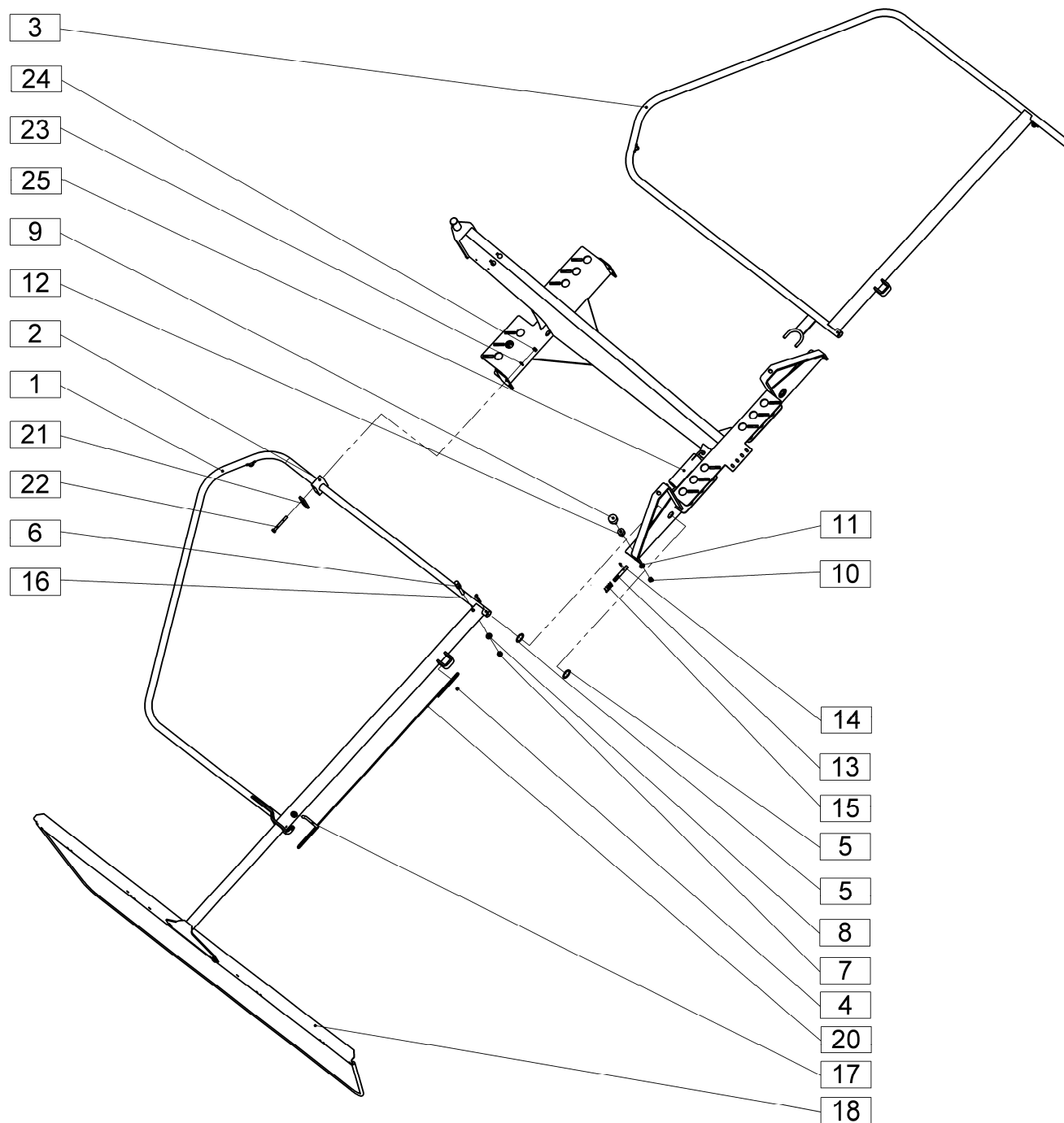


4

[illegible]



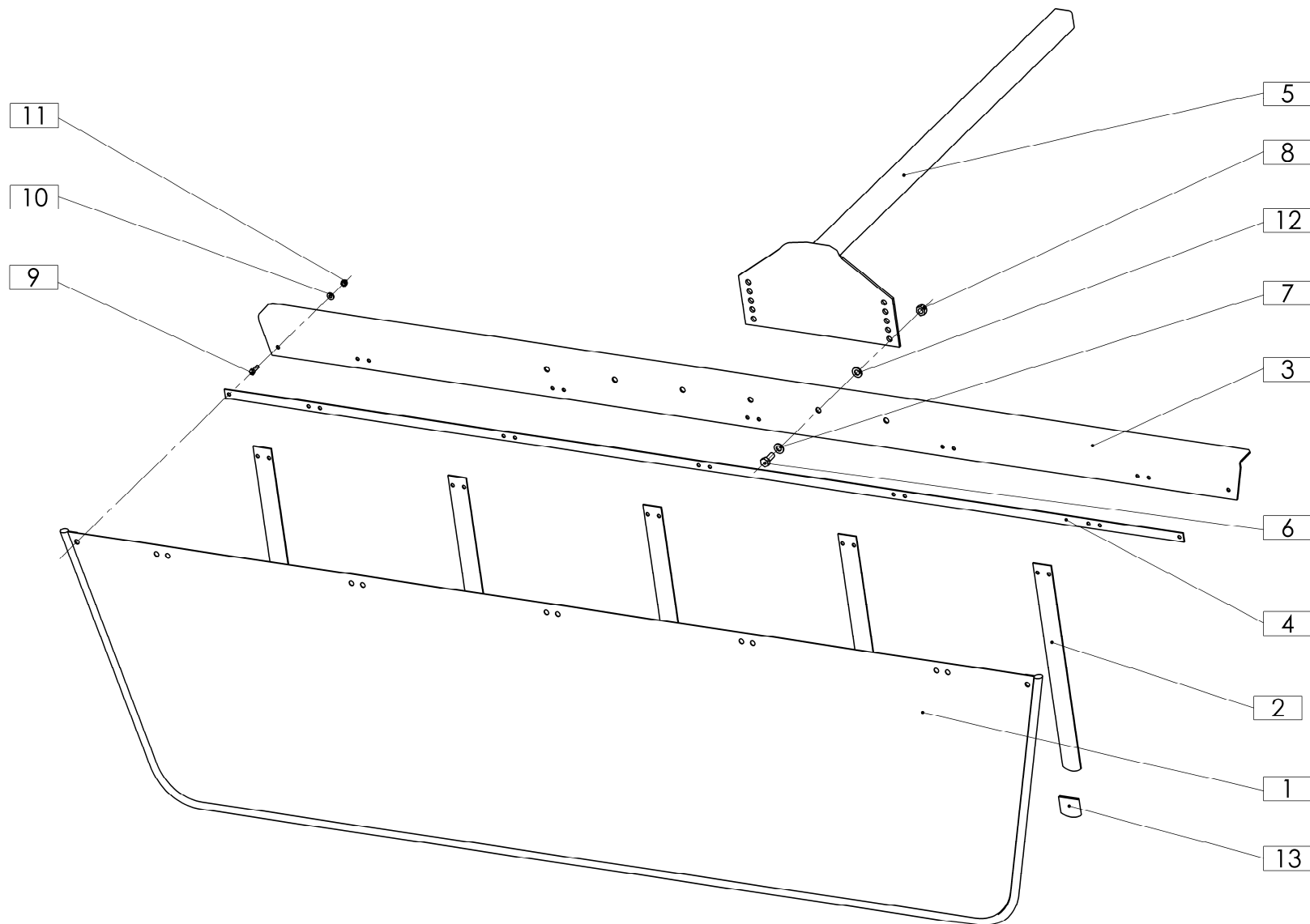
[illegible]



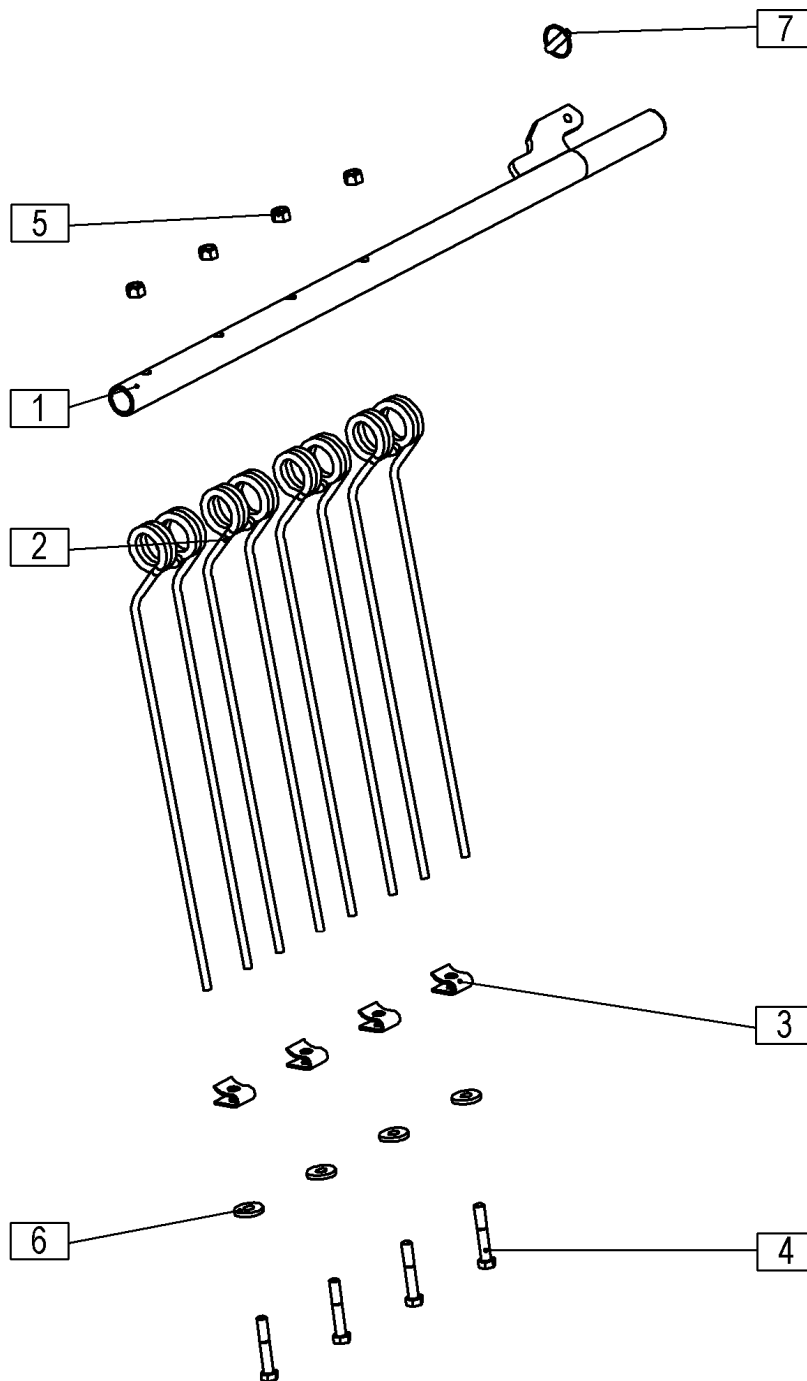
Velja od tov. št. dalje:
 Važi od tvor. broja dalje:
 Ab masch. Nr.:
 From mach Nr.:
 Da macch. Nr.:
 N° de machine :
 Van mach nr.:

6

[illegible]



[illegible]

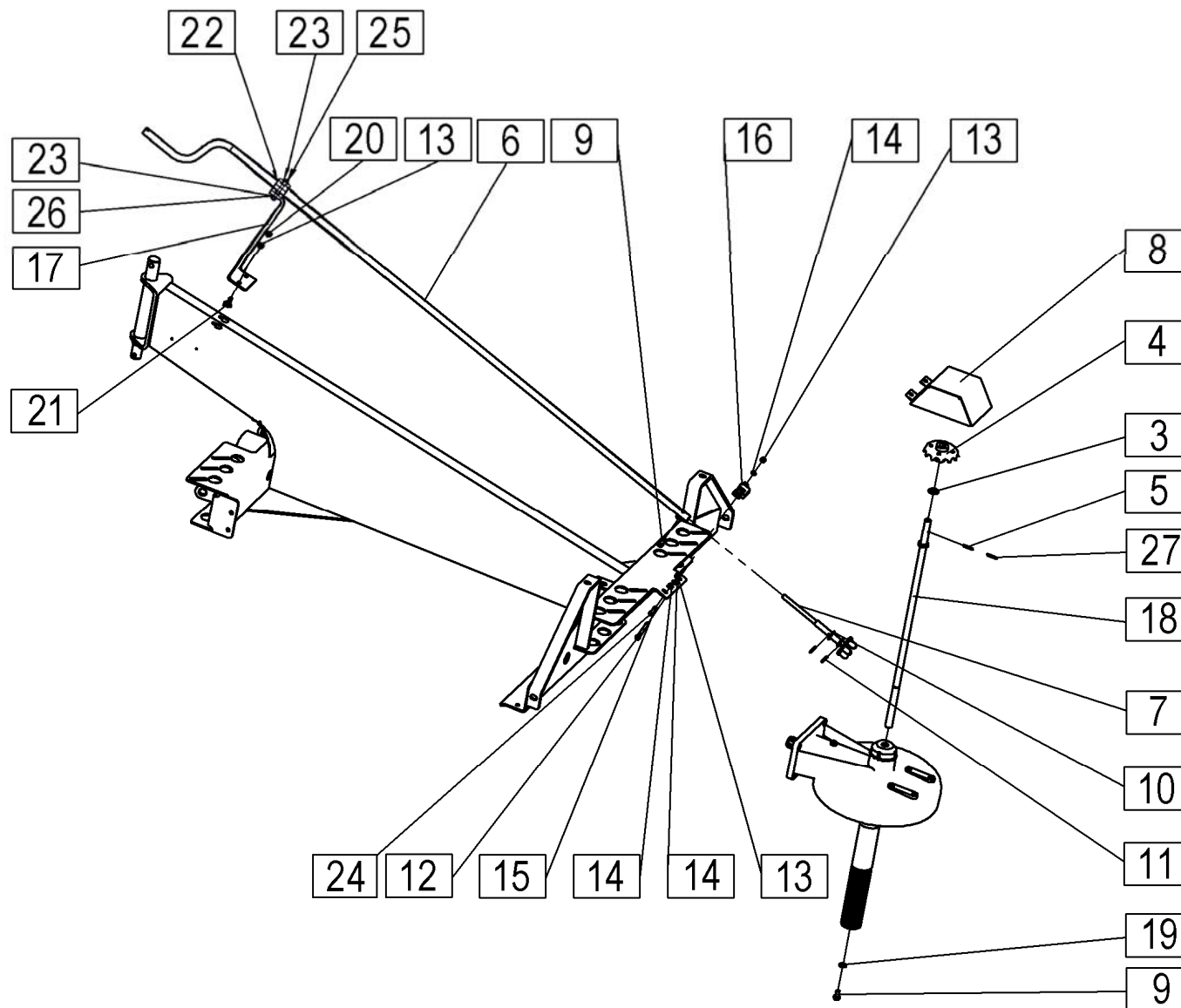


Velja od tov. št. dalje:
 Važi od tvor. broja dalje:
 Ab masch. Nr.:
 From mach Nr.:
 Da macch. Nr.:
 N° de machine :
 Van mach nr.:

STAR 360/10=+962
STAR 400/11=+506
STAR 430/12=+475
STAR 470/13=+623

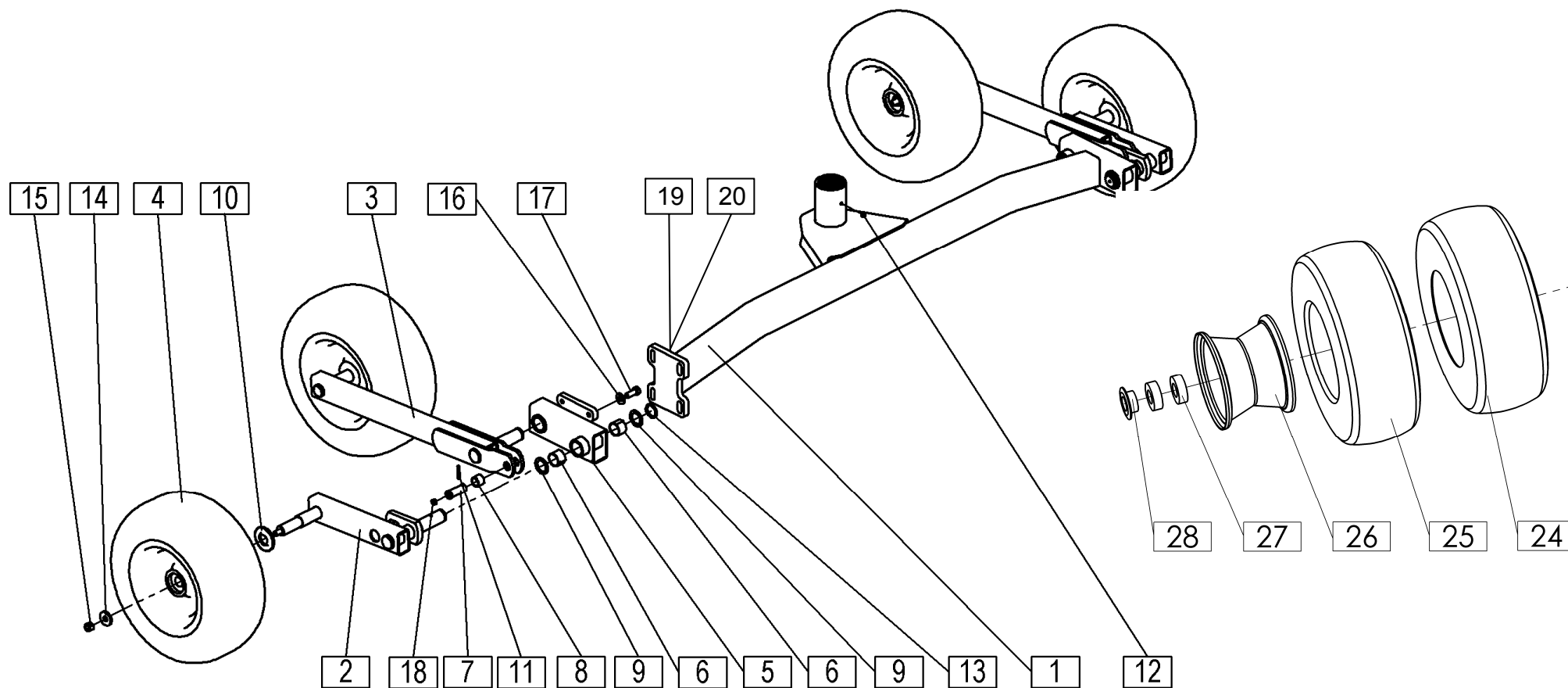
8

[illegible]



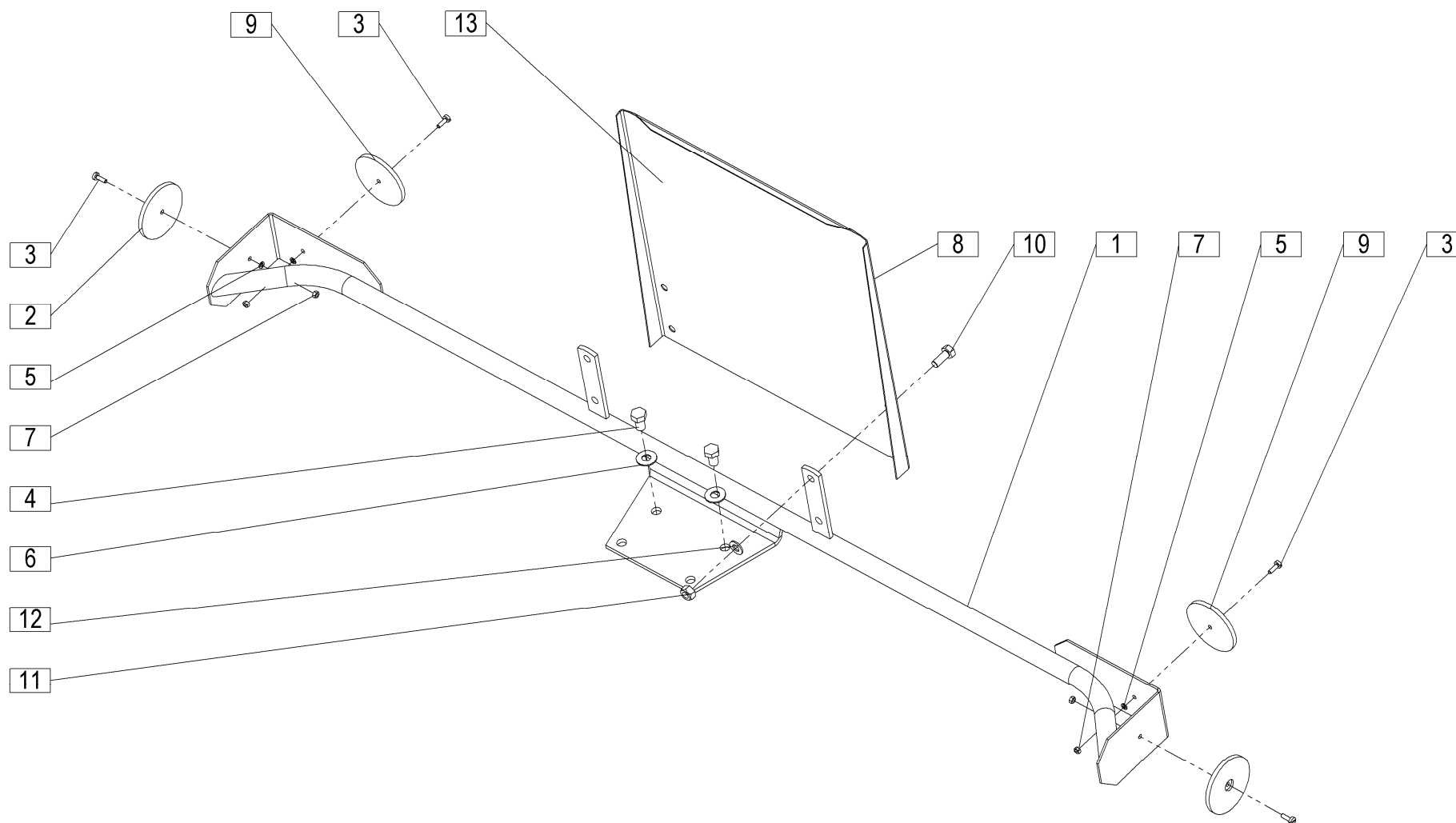
9

[illegible]



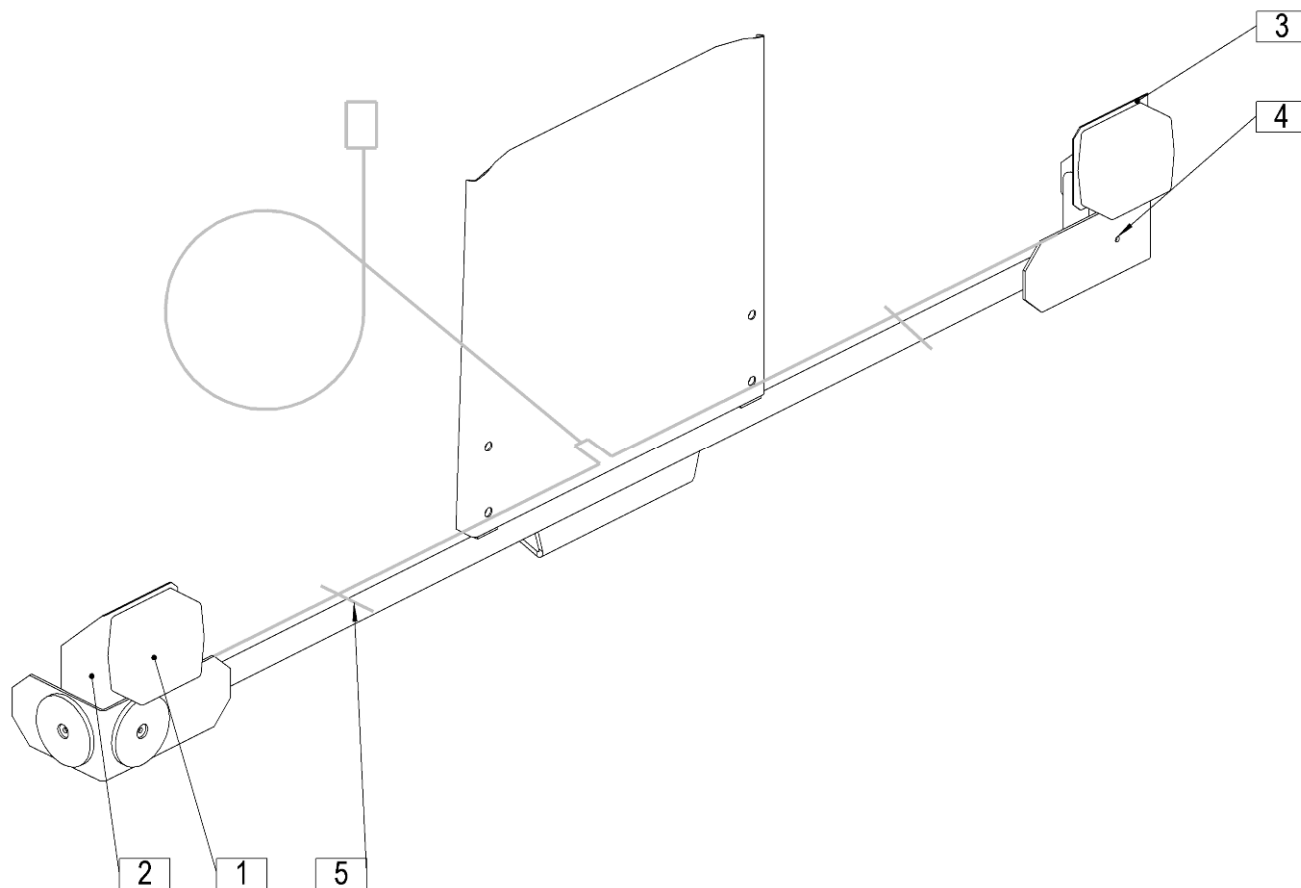
10

[illegible]



STAR 360/10=+962
 STAR 400/11=+506
 STAR 430/12=+475
 STAR 470/13=+623

[illegible]

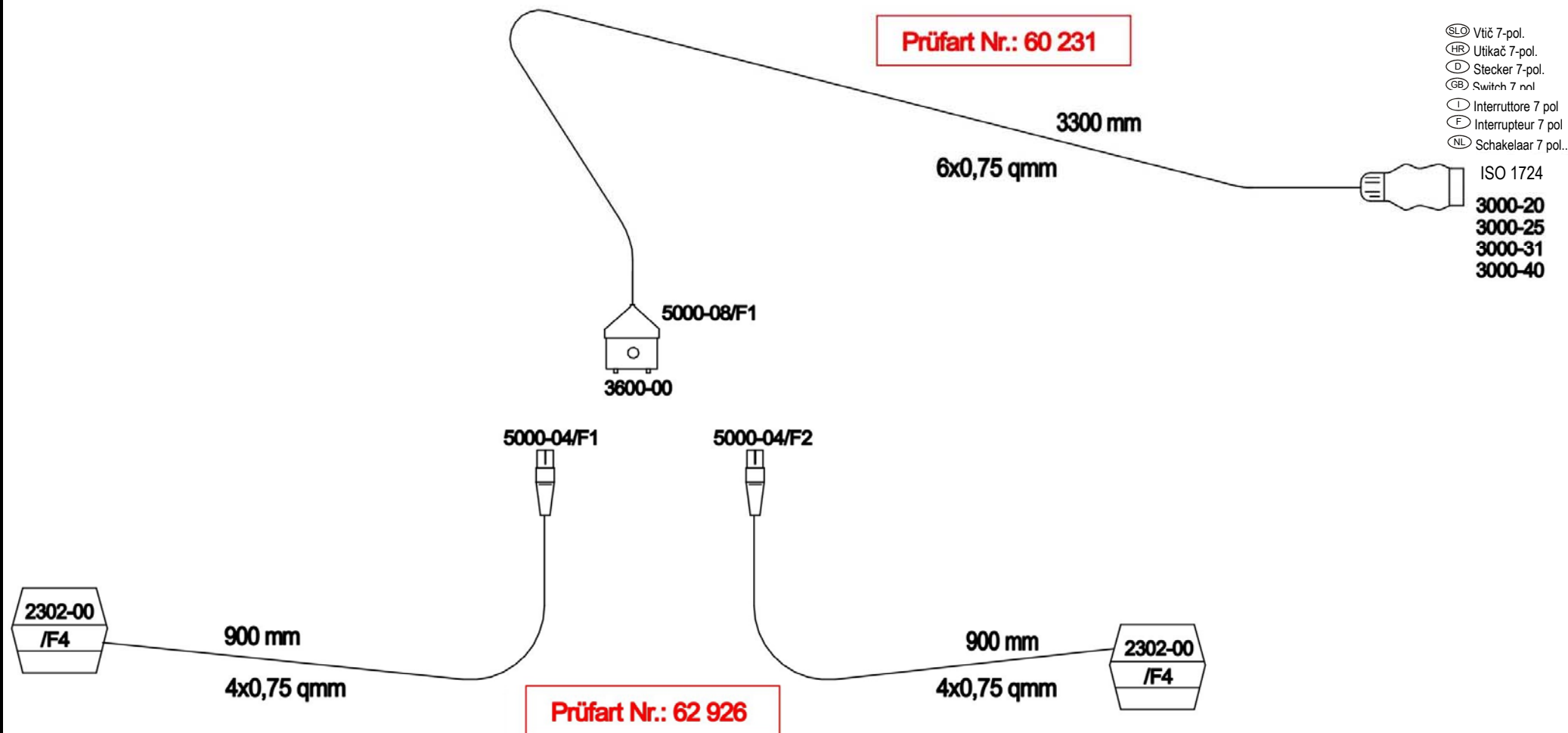


Velja od tov. št. dalje:
Važi od tvor. broja dalje:
Ab masch. Nr.:
From mach Nr.:
Da macch. Nr.:
N° de machine :
Van mach nr.:

STAR 360/10=+962
STAR 400/11=+506
STAR 430/12=+475
STAR 470/13=+623

12

[illegible]



Oprema svetlobna
Svetlosna oprema
Beleuchtung
Electrical illumination
Illuminazione elettrica
Illumination électrique
Elektrische verlichting

Ident: 150566006

Koda za naročilo.: 82-1010-03
Koda za narudžbu: 82-1010-03
Bestell-Nr.: 82-1010-03
Order No: 82-1010-03
Ordine Nr.: 82-1010-03
Commande n°: 82-1010-03
Bestelnr.: 82-1010-03

STAR 360/10=+962
STAR 400/11=+506
STAR 430/12=+475
STAR 470/13=+623

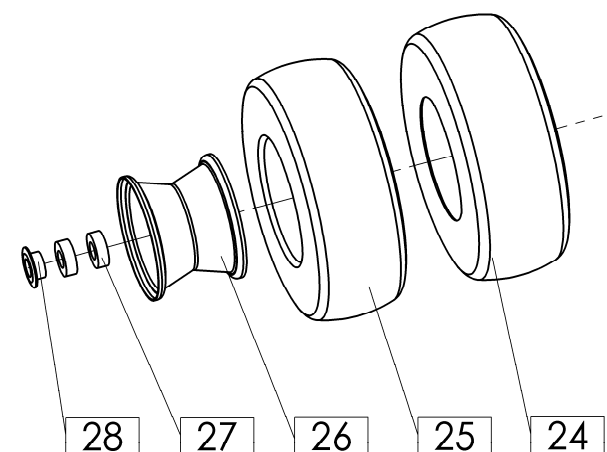
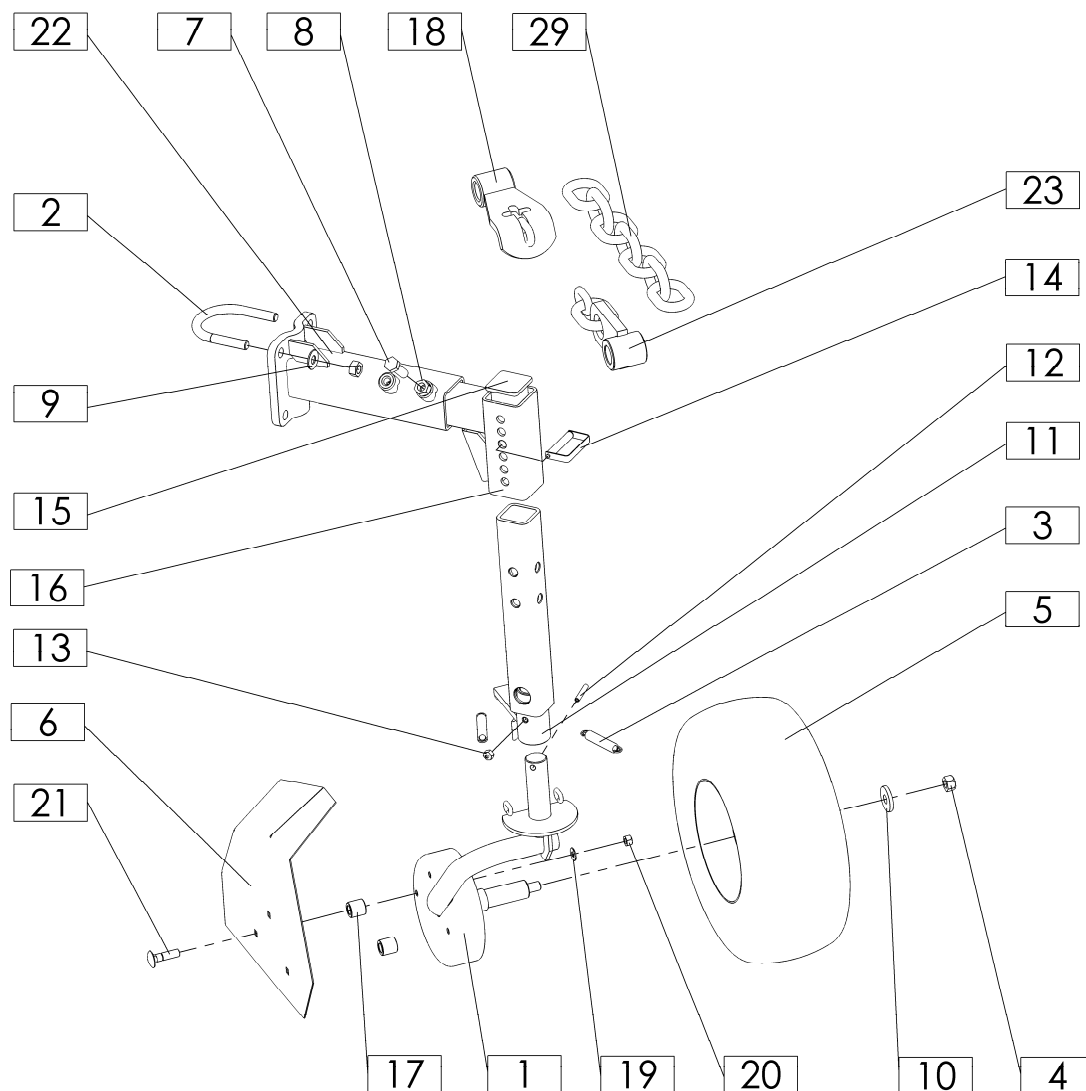
DODATNA OPREMA SONDERAUSRÜSTUNG – ZUSATZTEILE ADDITIONAL EQUIPMENT ATTREZZATURA AGGIUNTIVA ÉQUIPEMENT ADDITIONNEL BIJKOMENDE UITRUSTING					Velja od tov. št. dalje: Važi od tvor. broja dalje: Ab masch. Nr.: From mach Nr.: Da macch. Nr.: N° de machine : Van mach nr.:			STAR 360/10=+962 STAR 400/11=+506 STAR 430/12=+475 STAR 470/13=+623		13	
Številka Broj Bild Fig. Fig. N° Afb.	Kataloška številka Kataloški broj Ersatzteilnummer Spare Part Number Numero Parti di Ricambio Numéro de la pièce de rechange Vervangonderdeelnnummer		Naziv dela <div>SLO</div>	Naziv dijela <div>HR</div>	Benennung <div>D</div>	Description <div>GB</div>	Descrizione <div>I</div>	Description <div>F</div>	Beschrijving <div>NL</div>	Količina Komada Menge Quantity Quantità Quantité Hoeveelheid	
1	150566006		Svetlobna oprema (ASPÖCK)	Svetlosna oprema (ASPÖCK)	Beleuchtung (ASPÖCK)	Electrical illumination (ASPÖCK)	Illuminazione elettrica (ASPÖCK)	Illumination électrique (ASPÖCK)	Elektrische verlichting (ASPÖCK)	1	

	DODATNA OPREMA:	(SLO) (CRO)
2 kos.	4808-00	odklopnik/ otkačnik
4 kos.	S500-00	matica M5/ matica M5
4 kos.	S502-00	zubata podložka M5/ zubata podložka M5

	ZUBEHÖR/ACC ESSORIES:	(D) (GB)
2 Stk./pcs	4808-00	Zugentlastungen/ strain relief
4 Stk./pcs	S500-00	Muttern M5/ Screw nut M5
4 Stk./pcs	S502-00	Zahnscheiben M5/ tooth lock washer M5

	ACCESSORI: ACCESSOIRES :	(I) (F)
2 pez./pcs	4808-00	serracavo/ détente de la contrainte
4 pez./pcs	S500-00	dado M5/ vis écrou M5
4 pez./pcs	S502-00	rondella blocca dente M5/ rondelle à dents M5

	ACCESSOIRES:	(NL)
2 stk.	4808-00	ontspanner
4 stk.	S500-00	Schroefmoer M5
4 stk.	S502-00	tandveerring - M5



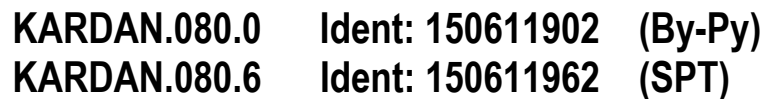
DODATNA OPREMA
SONDERAUSRÜSTUNG – ZUSATZTEILE
ADDITIONAL EQUIPMENT
ATTREZZATURA AGGIUNTIVA
ÉQUIPEMENT ADDITIONNEL
BIJKOMENDE UITRUSTING

Velja od tov. št. dalje:
Važi od tvor. broja dalje:
Ab mach. Nr.:
From mach Nr.:
Da mach. Nr.:
N° de machine :
Van mach nr.:

STAR 360/10=+962
STAR 400/11=+506
STAR 430/12=+475
STAR 470/13=+623

14

Številka Broj Bild Fig. Fig. N° Afb.	Kataloška številka Kataloški broj Ersatzteilnummer Spare Part Number Numero Parti di Ricambio Numéro de la pièce de rechange Vervangonderdeelnummer		Naziv dela (SLO)	Naziv dijela (HR)	Benennung (D)	Description (GB)	Descrizione (I)	Description (F)	Beschrijving (NL)	Količina Komada Menge Quantity Quantità Quantité Hoeveelheid
1	154505012B		Lok kolesa var.	Luk točka var.	Radbogen geschw.	Wheel bow welded	Staffa ruota saldata	Arc de roue soudé	Koppelingsboog welded	1
2	154028304		Streme	Streme	Bügel	Stirrup	Staffa	Étrier	Beugel	1
3	151780406		Vzmet 2 - 2 x10,7 - 82	Opruga 2 - 2 x 10,7 - 82	Feder 2 – 2 x 10,7 - 82	Spring 2 – 2 x 10,7 - 82	Molla 2 – 2 x 10,7 - 82	Ressort 2 – 2 x 10,7 - 82	Veer 2 - 2 x 10,7 - 82	2
4	150393602		Matica M12	Navrtka M12	Mutter M12	Nut M12	Dado M12	Écrou M12	Moer M12	1
5	150405207		Kolo 15x6.00/6- 4Ply L=64	Točak 15x6.00/6-4Ply L=64	Rad 15x6.00/6-4Ply L=64	Wheel 15x6.00/6-4Ply L=64	Ruota 15x6,00/6-4Ply L=64	Roue 15x6.00/6-4Ply L=64	Wiel 15x6.00/6-4Ply L=64	1
6	155156207B		Zaščita	Zaštita	Schutz	Protection	Protezione	Protection	Bescherming	1
7	159445004		Vijak M12 x 40	Vijak M12 x 40	Schraube M12 x 40	Screw M12 x 40	Vite M12 x 40	Vis M12 x 40	Schroef M12 x 40	1
8	150160300		Matica M12	Navrtka M12	Mutter M12	Nut M12	Dado M12	Écrou M12	Moer M12	2
9	150426907		Podložka SKM 12	Podloška SKM 12	Scheibe SKM 12	Washer SKM 12	Rondella SKM 12	Rondelle SKM 12	Sluitring SKM 12	1
10	150257304		Podložka 13	Podloška 13	Scheibe 13	Washer 13	Rondella 13	Rondelle 13	Sluitring 13	1
11	154027608B		Nosilec var.	Nosač var.	Träger geschw.	Holder welded	Sostegno saldato	Porteur soudé	Houder gelast	1
12	000233508		Zatič prožni 6 x 40-ST	Opružni klin 6 x 40 ST	Federstift 6 x 40-ST	Flexible pin 6 x 40-ST	Perno flessibile 6 x 40-ST	Bouchon flexible 6x40-ST	Flexibele pin 6 x 40-ST	1
13	000246601		Mazalka AM 8x1	Mazalka AM 8x1	Nippel AM 8x1	Nipple AM 8x1	Cappuccio AM 8x1	Graisser AM 8x1	Nippel AM 8x1	1
14	150381508		Zatik z vzmetjo Nr. KSB 65	Klin sa oprugom Nr. KSB 65	Federstecker Nr. KSB 65	Spring pin Nr. KSB 65	Perno della molla Nr. KSB 65	Coin avec le ressort Nr. KSB 65	Veerpin Nr. KSB 65	1
15	150423303		Čep PVC za cev 50x50x5 GPN 260	Čep PVC za cev 50x50x5 GPN 260	PVC Rohrzapfen 50x50x5 GPN 260	PVC tube plug 50x50x5 GPN 260	Candela del tubo PVC 50x50x5 GPN 260	Bouchon PVC pou le tuyau 50x50x5 GPN 260	PV buis plug 50x50x5 GPN 260	1
16	154505100B		Nosilec 2 var.	Nosač 2 var.	Träger 2 geschw.	Holder 2 welded	Sostegno 2 saldato	Porteur 2 soudé	Houder 2 gelast	1
17	154505218		Puša 4 - 13,3/21,3 - 22	Čaura 4 - 13,3/21,3 - 22	Büchse4 – 13,3/21,3- 22	Sleeve 4 – 13,3/21,3– 22	Manicotto 4 – 13,3/21,3– 22	Boîte4 – 13,3/21,3 – 22	Huls 4 - 13,3/21,3- 22	2
18	374721820		Držalo verige var.	Držač lanca var.	Kettenhalter geschw.	Chain holder welded	Supporto catena saldato	Manche de chaîne soudé	Kettinghouder gelast	1
19	150426701		Podložka SKM 8	Podloška SKM 8	Scheibe SKM 8	Washer SKM 8	Rondella SKM 8	Rondelle SKM 8	Sluitring SKM 8	1
20	150275302		Matica M8	Navrtka M8	Mutter M8	Nut M8	Dado M8	Écrou M8	Moer M8	1
21	159440704		Vijak M8 x 40	Vijak M8 x 40	Schraube M 8x40	Screw M 8x40	Vite M 8x40	Vis M8 x 40	Schroef M 8x40	1
22	154028108B		Cev var.	Cev var.	Rohr geschw.	Tube welded	Tubo saldato	Tuyau soudé	Buis gelast	1
23	910098111		Veriga var.	Lanac var.	Kette geschw.	Chain welded	Catena saldata	Chaîne soudée	Ketting gelast	1
24	150257000		Plašč 15 x 6.00–6 4PR SAVA	Vanjska guma 15 x 6.00–6 4PR SAVA	Reifen 15 x 6.00–6 4PR SAVA	Tyre 15 x 6.00–6 4PR SAVA	Pneumatico 15 x 6.00–6 4PR SAVA	Bandage pneumatique 15 x 6.00–6 4PR SAVA	Band 15 x 6.00–6 4PR SAVA	1
25	150257108		Zračnica 15x6	Unutrašnja guma 15x6	Schlauch 15x6	Pneumatic 15x6	Pneumatico 15x6	Pneu 15x6	Pneumatisch 15x6	1
26	150405305		Platišče 4,50 A x 6	Naplatak 4,50 A x 6	Felge 4,50 A x 6	Rim 4,50 A x 6	Cerchione 4,50 A x 6	Jante 4,50 A x 6	Velg 4,50 A x 6	1
27	000255208		Ležaj KR 6205 2RS	Ležaj KR 6205 2RS	Rillenkugellager KR 6205 2RS	Bearing KR 6205 2RS	Cuscinetto KR 6205 2RS	Coussinet KR 6205 2RS	Lager KR 6205 2RS	2
28	155472507		Pokrov	Poklopac	Deckel	Cover	Calotta	Clapot	Deksel	1
29	156984604		Veriga 13x52x17 členov	Lanac 13x52x17 karika	Kette 13x52x17 Glied	Chain 13x52x17 link	Catena 13x52x17 maglie	Chaîne 13x52x17 maillons	Ketting 13x52x17 link	1



STAR 360/10=+962
STAR 400/11=+506
STAR 430/12=+475
STAR 470/13=+623

SLOVENIJA

SIP ŠEMPETER d.d. 3311 ŠEMPETER V SAVINJSKI DOLINI Tel: 03 70 38 500 Reklamacije: (0)3 70 38 562 Fax: 03 70 38 665	SMOLIČ JOŽE Artmanja vas 7, 8211 DOBRNIČ Tel: 07 34 65 600 Fax: 07 34 65 389 GSM: 041 693 221	KMETIJSTVO POLANEC d.o.o. Pleterje 34 2324 LOVRENC NA DRAVSKEM POLJU Tel: 02 761 9300 Fax: 02 761 9306
KMETIJSKI CENTER LAH Klanec 13 1218 KOMENDA Tel: 01 8341 022 Tel: 01 8342 070 Tel: 01 8342 080 Tel: 01 8342 212 Fax: 01 8345 505	RIKOTECH d.o.o. Lepovče 23, 1310 RIBNICA Tel. / fax.: 01 83 61 483 GSM: 041 72 43 98	AVTO CENTER ORMOŽ d.o.o. Hardek 44/c, 2270 ORMOŽ Fax: 02 7416 410 Tel: 02 74 16 405 (servis) GSM: 031 322 939 Tel: 02 74 16 407 (trgovina) GSM: 031 891 529
CREINA KRANJ Vodnova 8, 4000 KRANJ Tel: 04 20 13 360 (centrala) Tel: 04 20 13 355 (servis) Fax: 04 20 13 363	KZ KRKA z.o.o. OC AGROSERVIS Novo Mesto Knafelčeva 2 8000 NOVO MESTO Tel: 07 393 01 11 Fax: 07 393 01 25 Tel: 07 393 01 10	ŽIBRAT JANI Mota 32, 9240 LJUTOMER Tel: 02 584 1130 Fax: 02 584 1130 GSM: 041 713 300
AVTO ERŽEN d.o.o. Podjelovo Brdo 1, 4225 SOVODENJ Tel: 04 510 80 70 Fax: 04 510 80 77 GSM: 041 721 706	JAKŠE SAMO Prvomajska c. 22 8310 ŠENTJERNEJ Fax / Tel: 07 3081 309	FRANC ŠTAMUL s.p. Vuhred 125 2365 VUHRED Fax / Tel: 02 88 73 751 GSM: 041 332 684
	TOMC MARJAN Primostek 6 8332 GRADAC Tel: 07 30 58 513 GSM: 041 685 133	

HRVAŠKA

MF SERVIS Filipčič Milorad Gradec 9, 10345 GRADEC Tel: ++385 01 897 058 GSM: 098 248 267	PROIZVODNA OPRUGA DEŽANOVAC DEŽANOVAC Tel: ++385 43 381 333 Tel: ++385 43 381 366 (trgovina) Fax: ++385 43 381 330	AGM PANEX ČAKOVEC Zagrebačka 101, 40300 ČAKOVEC Tel: ++385 40 384 144 Tel: ++385 40 384 354 Tel: ++385 40 384 351 (servis) Fax: ++385 40 384 355
BOŽIČ VLADO Brače Radiča 50 42232 MARTIJANEC Tel: ++385 42 673 020 GSM: 099 420 927	ALKAR d.o.o. Dubrovačka 67, 34000 POŽEGA Tel: ++385 34 274 671 Fax: ++385 34 273 433 GSM: 098 362 996 GSM: 098 365 211	ALSO d.o.o. Končanica 355 43505 KONČANICA Tel: ++385 43 325 124 GSM: 091 56 13 600

BOSNA IN HERCEGOVINA

P.P. MABI Mrkodol h.h. 80240 TOMISLAVGRAD Tel: ++387 34 310 100	AGROCOOP KOBATOVCI 78255 BOSANSKI ALEKSANDROVAC Tel: ++387 51 582 041 (servis) GSM: ++387 65 510 290, Fax: ++387 51 580 800	ACMA d.o.o. Ljusina b.b. 77244 BOS. OTOKA Tel: ++387 37 477 018 Fax: ++387 37 477 039 GSM: ++387 61 155 905
---	---	---

SRBIJA IN ČRNA GORA

AGRO DRINIA 38400 PRIZREN KOSOVO Tel / Fax: ++381 29 44 335 GSM: ++377 44 113 137	JUGOMETAL d.o.o. Kušljevački put b.b., 35210 SVILAJNAC Tel: ++381 35 312 391 Tel: ++381 35 312 027 Tel: ++381 35 311 696, Fax: ++381 35 312 331	AGROAUTO PODGORICA Ul. Bracana Bracanovića 76 81412 SPUŽ Tel: ++381 81 881 784 Fax: ++381 81 636 290
--	--	---

MAKEDONIJA

	EURO POLOG 1226 Zheline, TETOVO Tel: ++389 44 379 379, Fax: ++389 44 378 236	
--	---	--

SIP d.d. Šempeter si pridržuje pravico do morebitnih sprememb v katalogu