

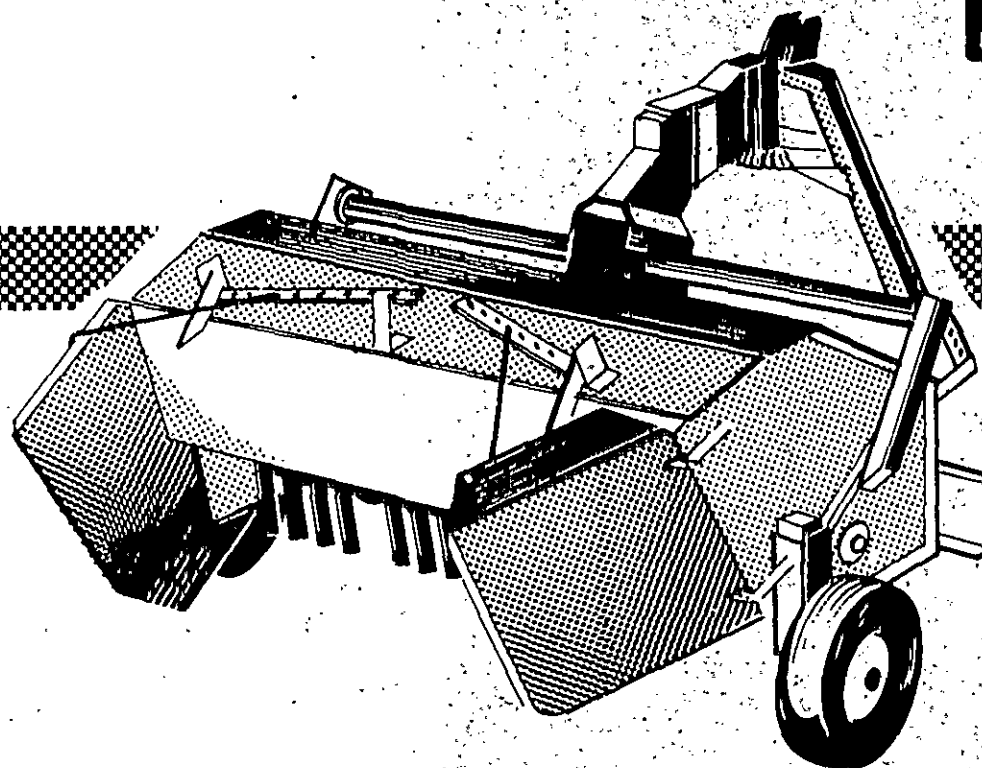
FELLA - Heckconditioner KC 150 D

Bedienungsanleitung + Ersatzteilliste

(ab Masch. Nr. 2791)

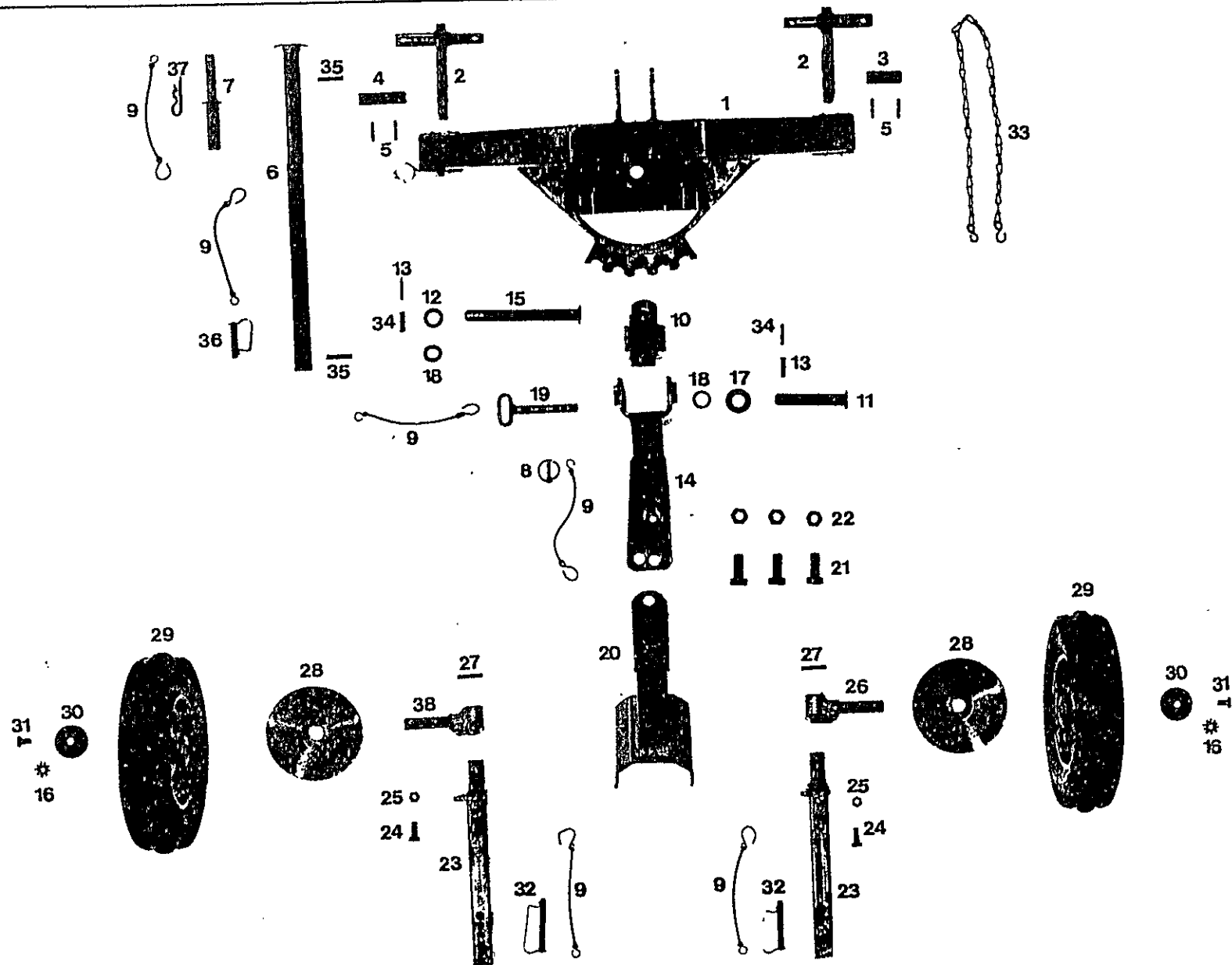


KC 150 D



Ausgabe

06.85



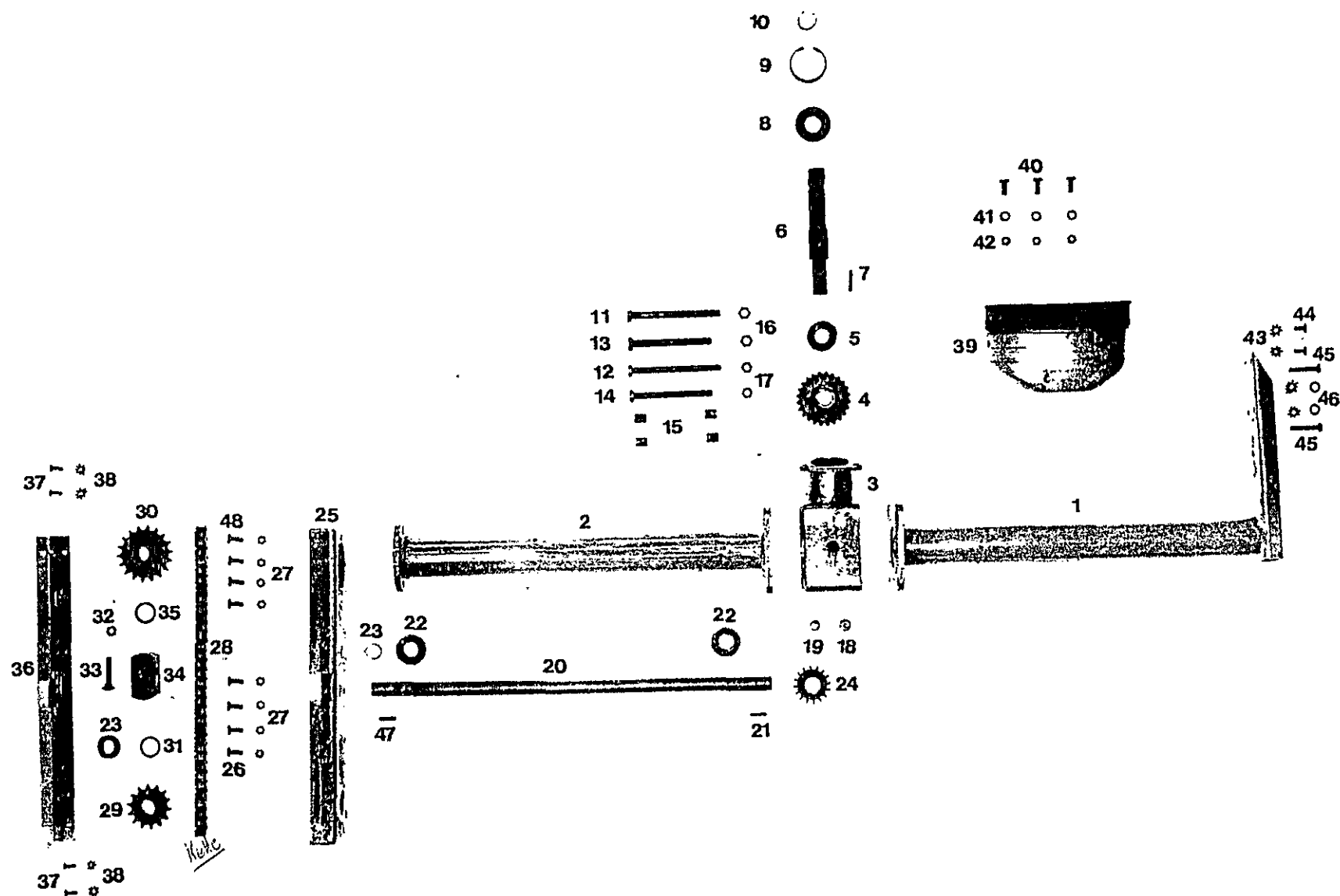
Ersatzteilliste

Tafel, Table, Plan, Tav.

1

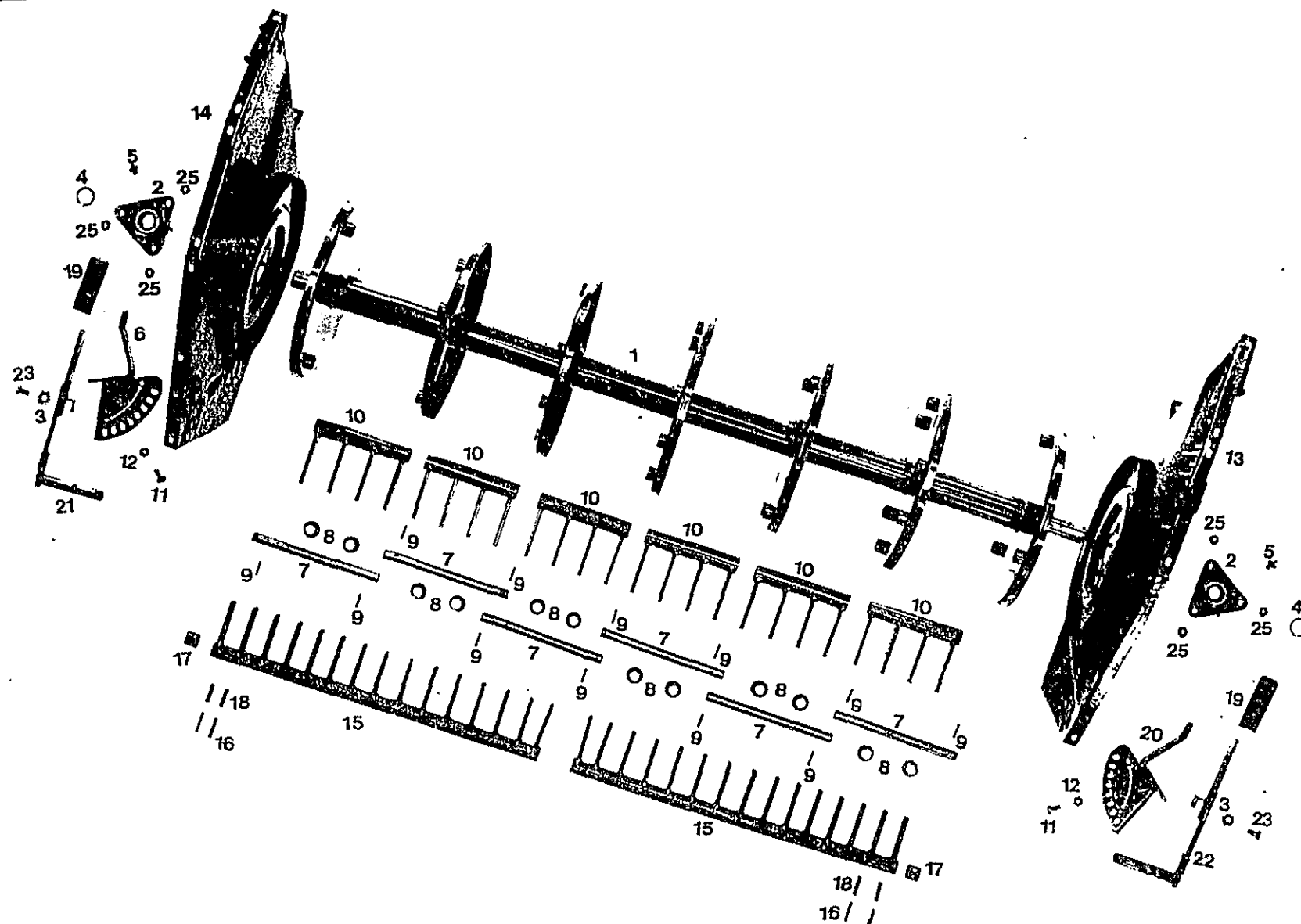
Pos.Nr. Pos.no. Rep. Pos. no.	Bezeichnung des Teiles Description of the part Désignation de la pièce Descrizione del pezzo	Nr. No. No. No.	KC 150 D						
	DREIPUNKTBOCK, Achsen und Laufräder								
1	Dreipunktbock, geschw.	487 904 G	•						
2	Unterlenkerlasche, geschw.	492 124 G	•						
3	Bolzen	121 397	•						
4	Bolzen	121 779	•						
5	Spannhülse 6 x 40 DIN 1481 ZN3		•						
6	Stütze	487 929 G	•						
7	Oberlenkerstufenbolzen	124 295	•						
8	Klappstecker 5 DIN 11023	109 162	•						
9	Sicherungsschnur	111 895	•						
10	Scharnierbügel, geschw.	490 729 G	•						
11	Bolzen, geschw.	490 740 G	•						
12	Scheibe, nach Bedarf	479 140	•						
13	Spannhülse 8 x 40 DIN 1481 ZN3		•						
14	Verbindungsprofil, vorne	475 511 G	•						
15	Bolzen, geschw.	486 792 G	•						
16	Zahnscheibe A 12,5 DIN 6797 ZN3		•						
17	Scheibe	223 679	•						
18	Scheibe, nach Bedarf	84 219	•						
19	Steckbolzen, geschw.	486 195 G	•						
20	Verbindungsprofil, geschw.	475 820 G	•						
21	6kt.-Schraube M 20 x 45 DIN 933-8.8 A1A		•						
22	Sicherungsmutter VM 20 DIN 980-8 A1A		•						
23	Stützrohr, geschw.	475 808 G	•						
24	6kt.-Schraube M12 x 30 DIN 933-8.8 A1A Verbus Plus		•						
25	Sicherungsmutter VM 12 DIN 980-8 A1A		•						
26	Laufachse, rechts	475 801 G	•						
27	Spannhülse 8 x 50 DIN 1481		•						
28	Schutzscheibe, hinten	487 730	•						
29	Laufachse, links		•						
29	Rillprofil V.64 4 pr	490 960 G	•						
29	Schellenrad m. Konuskugellager 4.00-8	110 645	•						
29	Decke 3,50-8 Impl., Rillenprofil V 64 4 pr	120 293	•						
29	Schlauch 3,50-8 (490 863)	115 571	•						
30	Schutzscheibe, vorne	487 550	•						
31	6kt.-Schraube M 12 x 20 DIN 933-8.8 A1A Verbus Plus		•						
32	Federsteckbolzen 12 x 90	124 609	•						
33	Knotenkette 2,8, 22 Glieder, Länge ca. 940 mm	477 784 G	•						

Pos.Nr. Pos.no. Rep. Pos. no.	Bezeichnung des Teiles Description of the part Désignation de la pièce Descrizione del pezzo	Nr. No. No. No.	KC 150 D						
34	Spannhülse 5 x 40 DIN 1481 ZN3		•						
35	Spannhülse 6 x 45 DIN 1481		•						
36	Federsteckbolzen 12 x 55	106 857	•						
37	Federstecker 5 DIN 11024 ZN3	115 916	•						
38	Laufachse, links	475 800 G	•						
	SONDERZUBEHÖR								
	SUBER-BALLON-BEREIFUNG								
39	Laufachse m. Super Ballonbereifung 16/6.50-8 Impl. 4 PR - T 510, kompl.	491 784 G	•						
	Felge 5.50-8/25-92 P m. Rillenkugellager,		•						
	Dichtungsteilen und Abschlußkappe	121 090 G	•						
	Felge 5.50-8/25-92 P m. Rillenkugellager 6205 RS	121 324	•						
	Distanzring 30 x 2,5 x 14	121 326	•						
	Abschlußkappe f. 5.50-8/25-92 P verzinkt	121 327	•						
	Decke 16/6.50-8 Impl. 4 PR-T 510	121 091	•						
	Schlauch 16/6.50-8 TR 13	121 092	•						
	Scheibe	84 392	•						

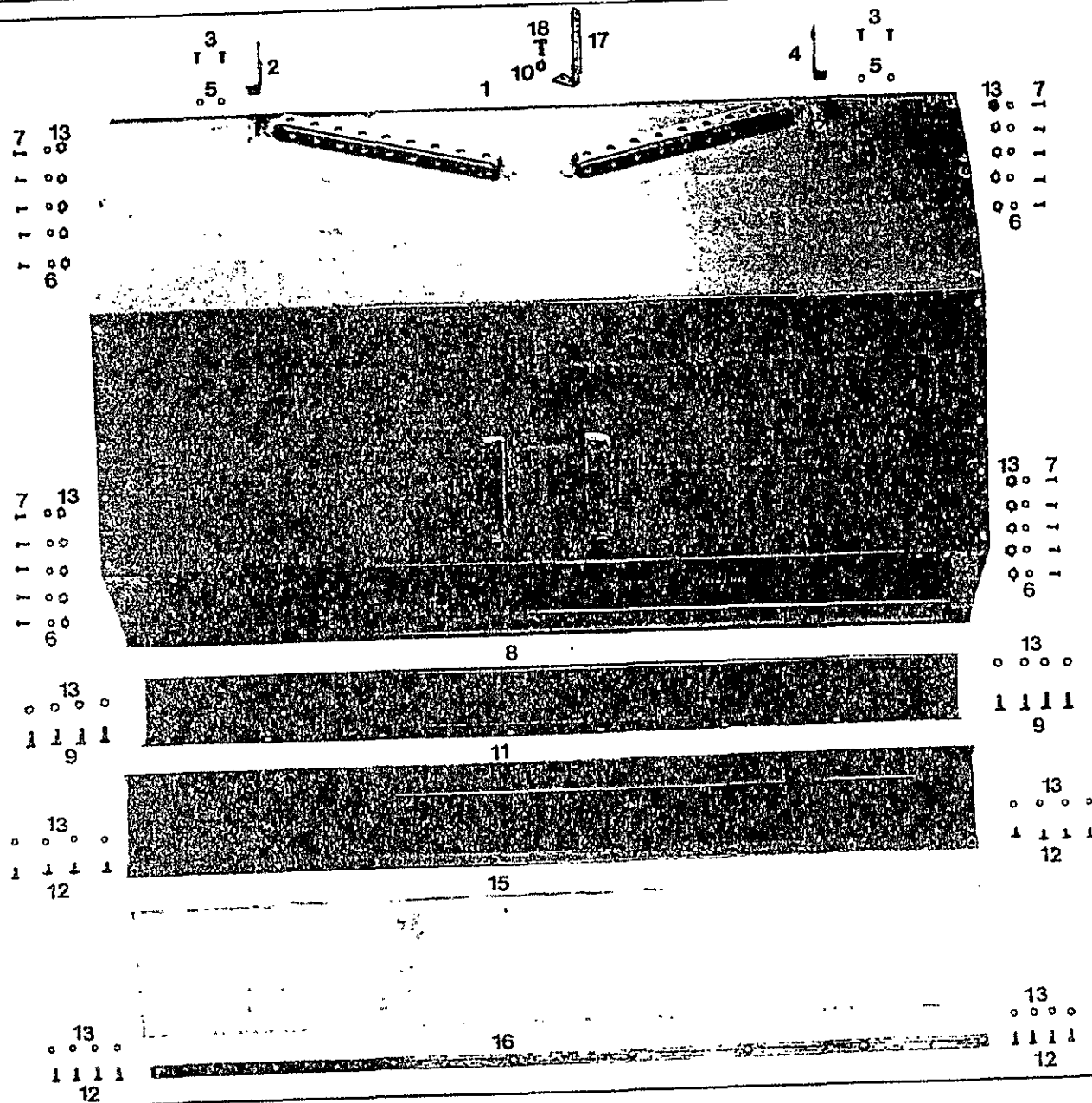


Pos.Nr. Pos.no. Rep. Pos. no.	Bezeichnung des Teiles Description of the part. Désignation de la pièce Descrizione del pezzo	Nr. No. No. No.	KC 150 D					
	GETRIEBE; ANTRIEB UND VERBINDUNGSRÖHRE							
1	Verbindungsrohr, rechts	475 523 G	●					
2	Verbindungsrohr, links	475 528 G	●					
3	Hauptgetriebe	487 473	●					
4	Kegelrad z = 24	475 500	●					
5	Rillenkugellager 6207 2 RS DIN 625		●					
6	Kurze Getriebewelle	475 934	●					
7	Paßfeder 8 x 7 x 36 DIN 6885		●					
8	Rillenkugellager 6206 Z DIN 625		●					
9	Sicherungsring 72 x 2,5 DIN 472		●					
10	Sicherungsring 35 x 1,5 DIN 471		●					
11	6kt.-Schraube M 16 x 180 DIN 931-8.8 A1A		●					
12	6kt.-Schraube M 14 x 180 DIN 931-8.8 A1A		●					
13	6kt.-Schraube M 16 x 160 DIN 931-8.8 A1A		●					
14	6kt.-Schraube M 14 x 160 DIN 931-8.8 A1A		●					
15	Spannhülse 18 x 24 DIN 7346	124 289	●					
16	Sicherungsmutter VM 16 DIN 980-8 A1A		●					
17	Sicherungsmutter VM 14 DIN 980-8 A1A		●					
18	Entlüftungsschraube M 24 x 1,5	477 656	●					
19	Verschlußschraube M 24 x 1,5 DIN 909-6	107 104	●					
20	Lange Getriebewelle	475 529	●					
21	Paßfeder 8 x 7 x 40 DIN 6885	120 907	●					
22	Rillenkugellager 6206 2 RS DIN 625		●					
23	Scheibe 0,5 mm	460 688	●					
24	Kegelrad z = 16	475 501	●					

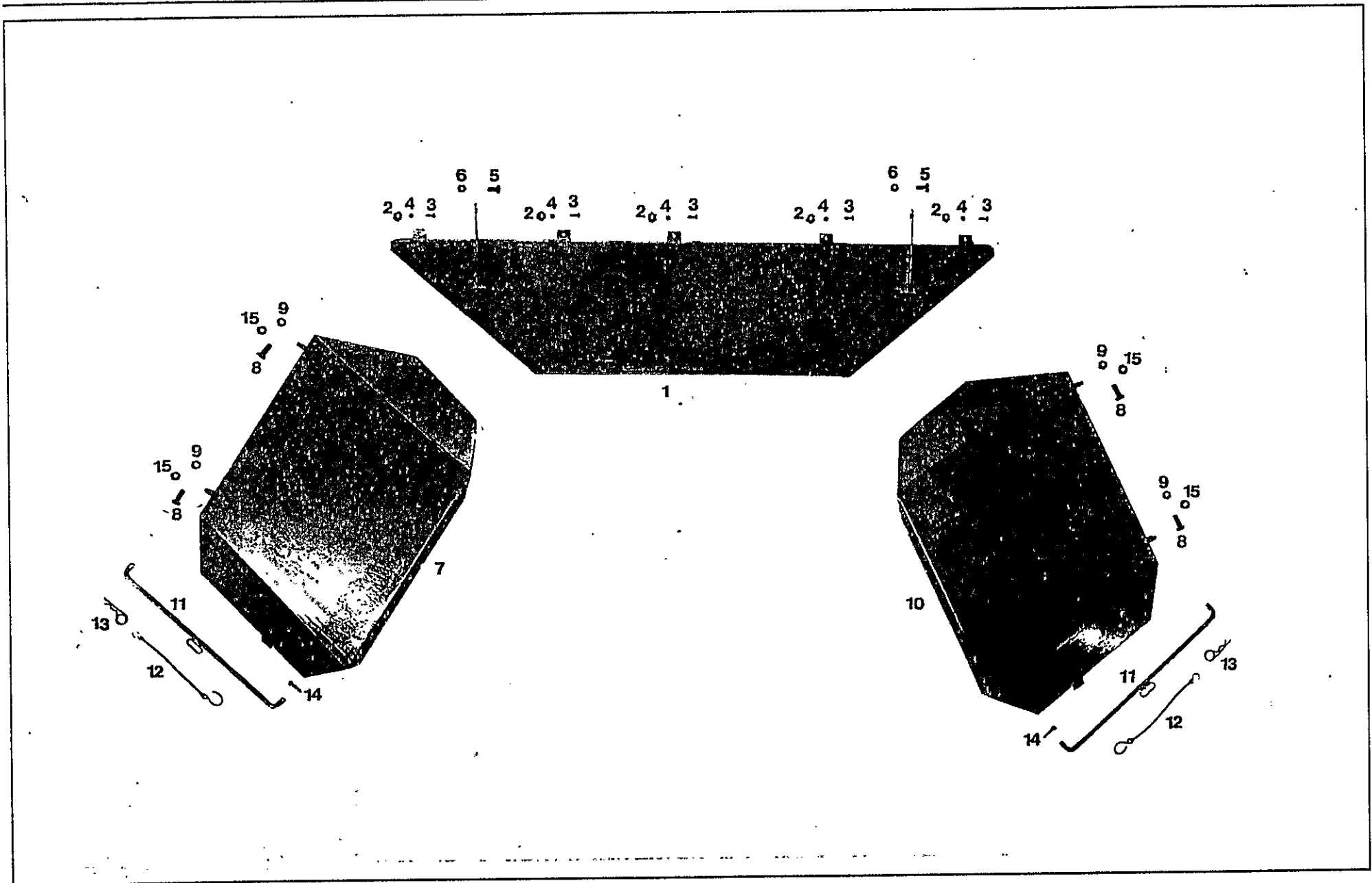
Pos.Nr. Pos.no. Rep. Pos. no.	Bezeichnung des Teiles Description of the part. Désignation de la pièce Descrizione del pezzo	Nr. No. No. No.	KC 150 D					
25	Kettenkasten, geschw.	475 514 G	●					
26	6kt.-Schraube M 12 x 25 DIN 933-8.8 A1A Verbus Plus		●					
27	Sicherungsmutter VM 12 DIN 980-8 A1A		●					
28	Antriebskette 3/4 x 7/16, 66 Glieder	121 399	●					
29	Kettenrad, z = 14	476 187 G	●					
30	Kettenrad, z = 18	476 188 G	●					
31	Scheibe 2 mm	477 230	●					
32	Sicherungsmutter VM 12 DIN 980-8 A1A		●					
33	Flachrundschraube M 12 x 70 DIN 603-4.6 A1A		●					
34	Kettenspannklotz	120 139	●					
35	Sicherungsring 30 x 1,5 DIN 471		●					
36	Verschlußdeckel	475 961 G	●					
37	6kt.-Schraube M 8 x 20 DIN 933-8.8 A1A		●					
38	Zahnscheiben A 8,4 DIN 6797 ZN 3		●					
39	Gelenkwellenschutz	487 172 G	●					
40	6kt.-Schraube M 10 x 25 DIN 933-8.8 A1A		●					
41	Scheibe 11 DIN 126 ZN 3		●					
42	Sicherungsmutter VM 10 DIN 980-8 A1A		●					
43	Scheibe 13 DIN 125 ZN 3		●					
44	6kt.-Schraube M 12 x 25 DIN 933-8.8 A1A Verbus Plus		●					
45	6kt.-Schraube M 12 x 60 DIN 931-8.8 Verbus Plus		●					
46	Spannhülse 21 x 36 DIN 1481		●					
47	Paßfeder 10 x 8 x 40 DIN 6885		●					
48	6kt.-Schraube M 12 x 30 DIN 933-8.8 A1A Verbus Plus		●					



Pos.Nr. Pos.no. Rep. Pos. no.	Bezeichnung des Teiles Description of the part Désignation de la pièce Descrizione del pezzo	Nr. No. No. No.	KC 150 D					
1	TROMMEL; SEITENWÄNDE UND VERSTELLUNG	475 608 G	•					
2	Trommel, geschw.	171 431	•					
3	Flanschgehäuse, kompl.		•					
4	Zahnscheibe A 12,3 DIN 6797 A1A		•					
5	Sicherungsring 35 x 1,5 DIN 471		•					
6	Schmiernippel AM 6 DIN 71412		•					
7	Stellsegment, rechts	475 583 G	•					
8	Welle	475 947	•					
9	Buchse	121 225	•					
10	Spannhülse 5 x 30 DIN 1481	475 941 G	•					
11	Schlegel, geschw.		•					
12	6kt.-Schraube M 8 x 20 DIN 933-8.8 A1A		•					
13	Sicherungsmutter VM 8 DIN 980-8 A1A		•					
14	Seitenwand, links	475 543 G	•					
15	Seitenwand, rechts	475 542 G	•					
16	Kamm, geschw.	475 945 G	•					
17	Spannhülse 5 x 30 DIN 1481 107438		•					
18	Buchse	475 594	•					
19	Spannhülse 8 x 30 DIN 1481 103745		•					
20	PVC Handgriff	120 018	•					
21	Stellsegment, links	475 582 G	•					
22	Stellhebel, rechts	475 602 G	•					
23	Stellhebel, links	475 601 G	•					
24	Rastschraube	475 138	•					
25	Zahnscheibe A 12,3 DIN 6797 ZN3		•					
	Sicherungsmuttern VM 12 DIN 980-8 A1A		•					



Pos.Nr. Pos.no. Rep. Pos. no.	Bezeichnung des Teiles Description of the part. Désignation de la pièce Descrizione del pezzo	Nr. No. No. No						
			KC 150 D					
1	DECKBLECH, VERSTEIFUNGSWINKEL UND SCHUTZTUCH	475 610 G	•					
2	Deckblech, geschw.	475 785	•					
3	Halter, rechts		•					
4	Flachrundschrabe M 10 x 20 DIN 603 - 4.6 A1A	475 786	•					
5	Halter, links		•					
6	Sicherungsmutter VM 10 DIN 980 - 8 A1A		•					
7	Scheibe 9 DIN 926 ZN 3		•					
8	6kt.-Schraube M 8 x 16 DIN 933 - 8.8 A1A	475 297	•					
9	Leitblech		•					
10	Flachrundschrabe M 8 x 20 DIN 603 - 4.6 A1A		•					
11	Sicherungsmutter VM 6 DIN 980 - 8 A1A	475 626 G	•					
12	Versteifungswinkel		•					
13	6kt.-Schraube M 8 x 20 DIN 933 - 8.8 A1A		•					
14	Sicherungsmutter VM 8 DIN 980 - 8 A1A		•					
15	Flachrundschrabe M 8 x 16 DIN 603 - 4.6 A1A	121 334	•					
16	Schutz Tuch	475 627	•					
17	Klemmleiste	475 967	•					
18	Beleuchtungshalter		•					
	6kt.-Schraube M 6 x 20 DIN 933 - 8.8 A1A							



Ersatzteilliste

Tafel, Table, Plan, Tav.

5

Pos.Nr. Pos.no. Rep. Pos. no.	Bezeichnung des Teiles Description of the part. Désignation de la pièce Descrizione del pezzo	Nr. No. No. No.	KC 150 D					
1	SCHWADFORMER UND ABWEISBLECH	475 790 G	●					
2	Abweisblech		●					
3	Sicherungsmutter VM 6 DIN 980 A1A		●					
4	Flachrundschrabe M 6 x 16 DIN 603 - 4.6 A1A		●					
5	Scheibe 6,6 DIN 126 ZN 3		●					
6	Flachrundschrabe M 10 x 20 DIN 603 4.6 A1A		●					
7	Sicherungsmutter VM 10 DIN 980 - 8 A1A	475 640 G	●					
8	Schwadformer, links		●					
9	6kt.-Schraube M 12 x 30 DIN 933 - 8.8 A1A	475 639 G	●					
10	Sicherungsmutter VM 12 DIN 980 8 A1A	475 642 G	●					
11	Schwadformer, rechts	490 357 G	●					
12	Verbindungsstange		●					
13	Sicherungsschnur		●					
14	Federstecker 4 DIN 11 024 ZN 3		●					
15	Splint 4 x 20 DIN 94 ZN 3		●					
	Scheibe 13 DIN 125 ZN 3		●					

Ersatzteilliste

Tafel, Table, Plan, Tav.

6

Pos.Nr. Pos.no. Rep. Pos. no.	Bezeichnung des Teiles Description of the part. Désignation de la pièce Descrizione del pezzo	Nr. No. No. No.						
	WEITWINKEL-GELENKWELLE WW E 2200-SC 14-810-K 61/1 F3R	FELLA 121 333 G	•					
1	Weitwinkel-Gleichlauf-Gelenkwelle mit Schutz WW E 2200-SC 14-810-K 61/1-F3R	WALTER- SCHEID 363 152 (10786)	•					
2	Innere Gelenkwellenhälfte mit äußerer Schutzhälfte WW 2200-SC 14-K 61/1	363 154	•					
3	Äußere WW-Gleichlauf-Gelenkwellenhälfte mit innerer Schutzhälfte WWH 2200-SC 14-F3R	363 153	•					
4	Innere Gelenkwellenhälfte WH 2200-K 61/1	363 155	•					
5	Äußere Schutzhälfte SCH 14	368 745 (82.162)	•					
6	Innere Schutzhälfte SCH 14	368 746 (82.161)	•					
7	Äußere WW-Gleichlauf-Gelenkwellenhälfte WWH 2200-F3R	363 151	•					
11	Scherbolzenkupplung kompl., drehsinnunabhängig K 61/1-2200-1 3/8" (6) M = 1400 Nm	356 609 (57.113.12)	•					
12	6kt.-Schraube M 8 x 35 DIN 931-8.8	702 286 (60.04.47)	•					
13	Stiftfrellauf kompl., Rechtsdrehsinn F3R-2200-1 3/8" (6)	054 003 (56.126.02)	•					
21	Kreuzgarnitur, kompl.	044 439 (20.00.00)	•					
22	Sicherungsring 24 x 1,5 DIN 472	020 711 (62.23.00)	•					
23	Kegelschmiernippel M 8 x 1	084 099 (63.27.00)	•					
24	Rillengabel RG 2200 - Ov	041 065 (20.11.00)	•					
25	Spannstift 10 x 65 DIN 1481	020 614 (61.05.04)	•					
26	Profilrohr, beschichtet Ov GA; L = 620 mm	016 629 (75.11.96)	•					
27	Profilrohr 1 G; L = 620 mm	050 199 (75.16.16)	•					
28	Rillengabel WRG 2200-1	041 069 (20.12.10)	•					
29	Flanschgabel FG 2200-Ø 130	041 196 (20.41.01)	•					
30	Scheibe	042 861 (60.68.02)	•					

Pos.Nr. Pos.no. Rep. Pos. no.	Bezeichnung des Teiles Description of the part. Désignation de la pièce Descrizione del pezzo	Nr. No. No. No.						
		WALTER- SCHEID 044 284 (90.02.01)	•					
31	Führungsnahe	041 195 (20.41.00)	•					
32	Flanschgabel FG 2200-Ø 130	020 674 (63.22.01)	•					
33	Kegelschmiernippel BM 8 x 1 DIN 71412	020 510 (60.03.03)	•					
34	6kt.-Schraube M 6 x 30 DIN 933	020 545 (60.56.01)	•					
35	6kt.-Mutter M 6 DIN 934	090 192 (84.03.05)	•					
51	Schutztrichter	087 279 (82.83.06)	•					
52	Gleitring	019 343 (80.37.03)	•					
53	Außenschutzrohr mit Kappe L = 565 mm	097 688 (80.36.03)	•					
54	Innenschutzrohr mit Kappe L = 560 mm	090 231 (82.84.18)	•					
55	Schutztrichter	044 321 (82.36.03)	•					
56	Haltekette							
	Ersatzteile können nur über die Fa. Walterscheid bezogen werden!							

