

FELLA

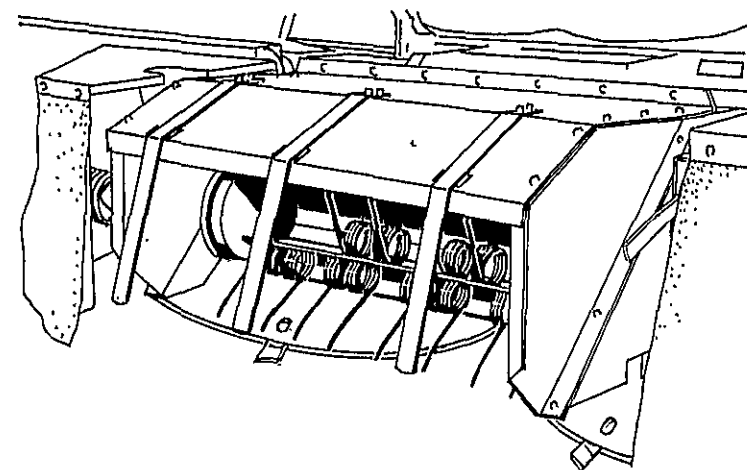
Anbau-Conditioner

- Ⓓ Ersatzteilliste
- Ⓕ Liste de Pièces de Rechange
- ⒼⒷ Spare Parts List

KC 187/225

ab Masch.-Nr. 02278 bis 02542

ab Masch.-Nr. FA 02543

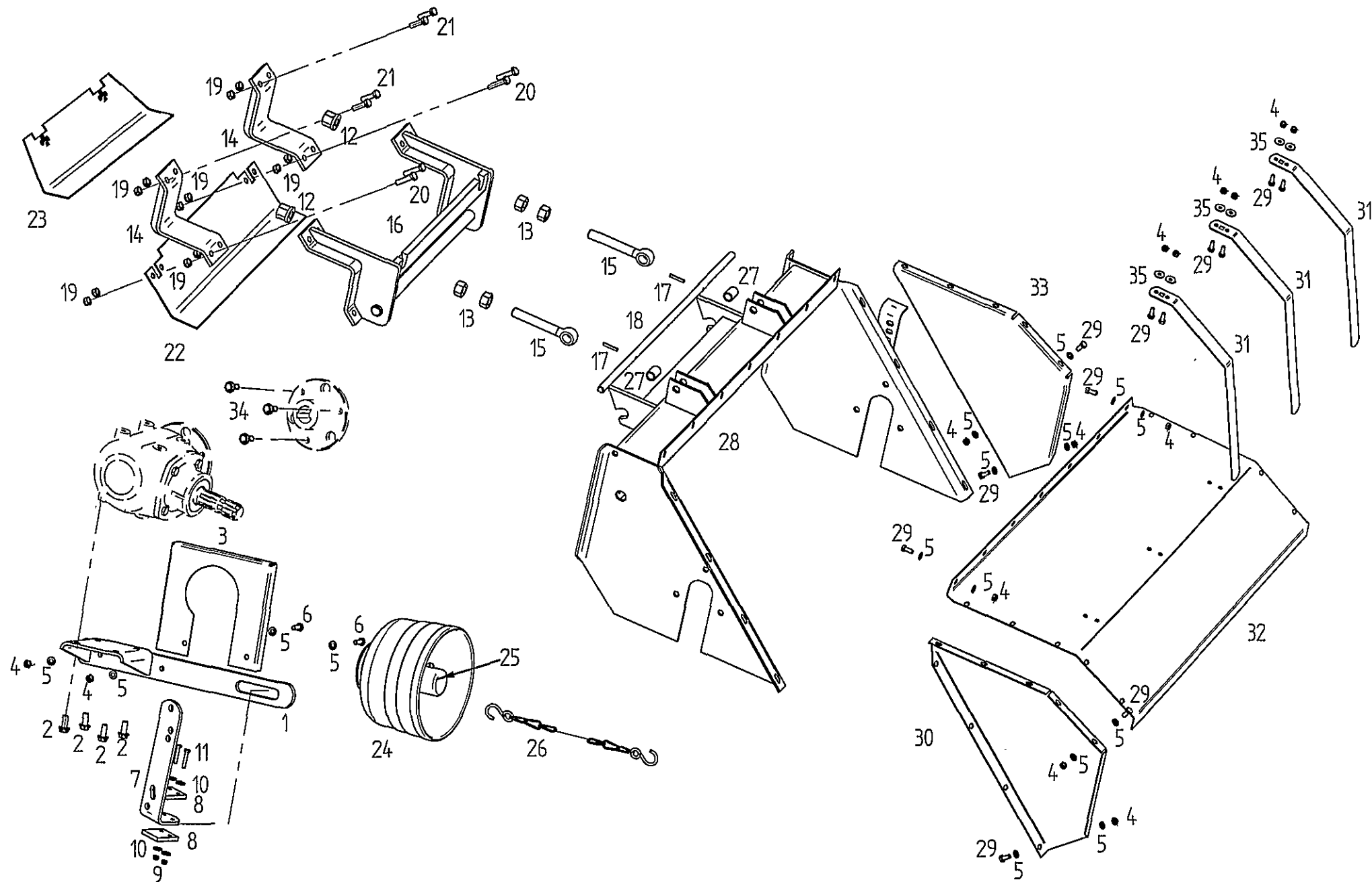


Ausgabe - Edition - Edition

017/1

ERSATZTEILLISTE TAFEL - TABLE - PLAN - TAV.

1

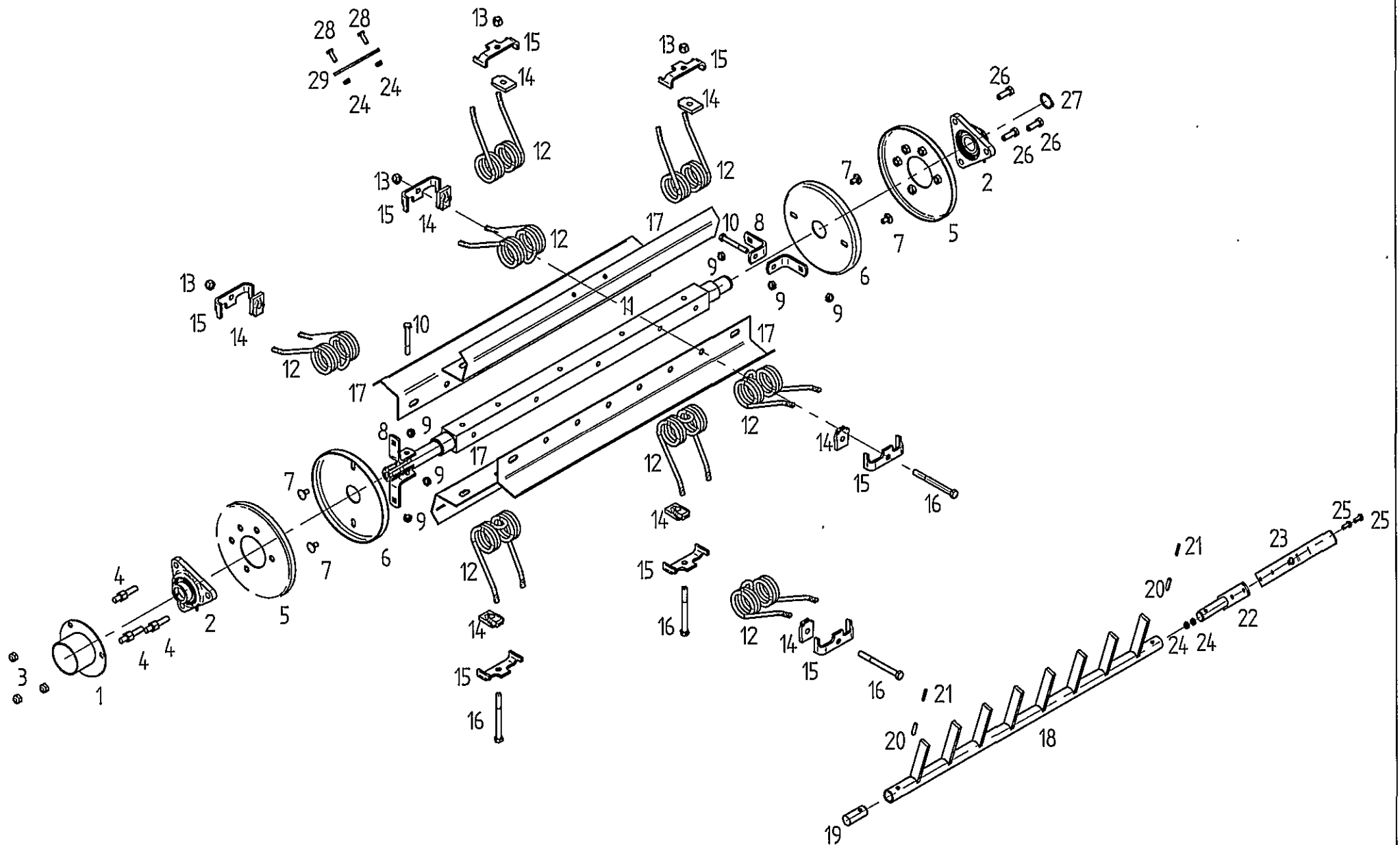


Tafel, Table, Plan, Tav.

1

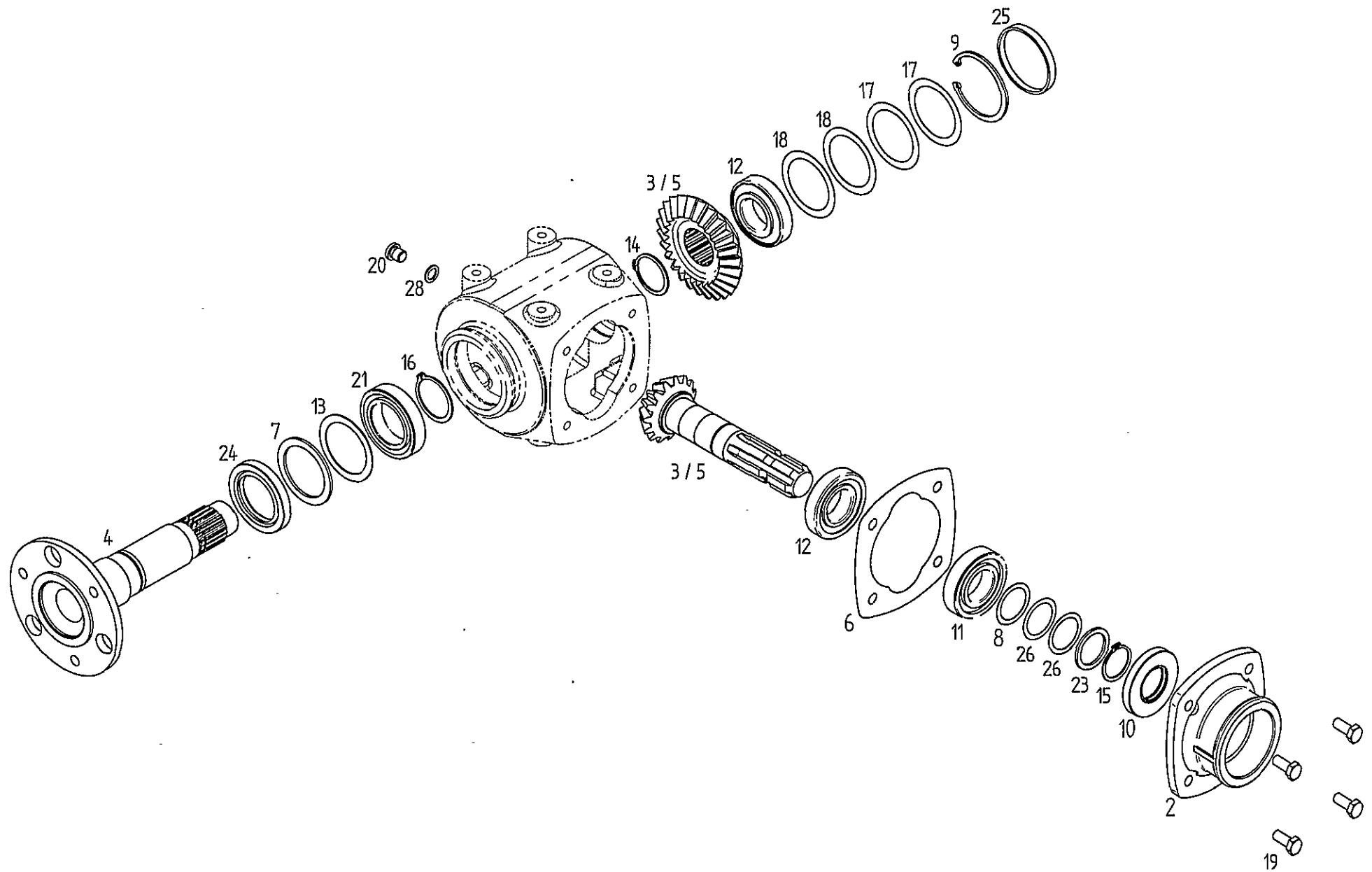
Pos	Nr.	KC187/225	x=Verschleißteil x=Wear part x=Pièces d'usure	*=kein Ersatzteil *=no spare parts *=pas de pièce de rechange	s=Sonderzubehör s=Special equipment s=Équipement spécial
			Bezeichnung des Teiles	Description of the part	Désignation de la pièce
			Gehäuse.....	Housing.....	Boîtier
1	130491	o	Drehmomentstütze.....	Torque support.....	Support de couple
2	126293	o	6kt.-Schr. M 10x25 K1.100 A3A, verbus-ripp.....	Hexagonal bolt.....	Boulon hexagonal
3	130580	o	Schutzblech.....	Wheel guard.....	Tôle de protection
4	108531	o	6kt.-Mutter DIN 985-M 8-8-A3A	Hexagonal nut.....	Écrou hexagonal
5	115972	o	Scheibe DIN 125-8,4-A3A	Washer.....	Rondelle
5	124444	o	Kunststoffscheibe M 8.....	Plastic washer.....	Rondelle plastique
6	116614	o	6kt.-Schraube DIN 933-M 8x25-8.8-A3A	Hexagonal bolt.....	Boulon hexagonal
7	131542	o	Halter.....	Support.....	Support
8	122291	o	Kunststoffplatte.....	Plastic plate.....	Plaque en plastique
9	106903	o	6kt.-Mutter DIN 985-M 6-8-A3A	Hexagonal nut.....	Écrou hexagonal
10	124512	o	Scheibe DIN 9021-6,4-A3A.....	Washer.....	Rondelle
11	124944	o	6kt.-Schraube DIN 931-M 6x35-8.8-A3A.....	Hexagonal bolt.....	Boulon hexagonal
12	127142	o	6kt.-Mutter DIN 6331-M 20-10-A3A	Hexagonal nut.....	Écrou hexagonal
13	127141	o	6kt.-Mutter DIN 934-M 20-8.8-A3A.....	Hexagonal nut.....	Écrou hexagonal
14	140074	o	Halte winkel.....	Retaining angle.....	Angle de maintien
15	122655	o	Augenschraube.....	Screw.....	Vis
16	140073	o	Einhängelock.....	Suspended trestle.....	Treéteau de accrochier
17	107451	o	Spannstift ISO 8752-6x36-A-ST Dacromet.....	Tensioning pin.....	Goupille de serrage
18	140085	o	Welle.....	Shaft.....	Arbre
19	108441	o	6kt.-Mutter DIN 985-M 10-A3A	Hexagonal nut.....	Écrou hexagonal
20	126871	o	6kt.-Schraube DIN 931-M 10x50-8.8-A3A	Hexagonal bolt.....	Boulon hexagonal
21	117772	o	6kt.-Schraube DIN 931-M 10x40-8.8-A3A	Hexagonal bolt.....	Boulon hexagonal
22	425101	o	Einleitblech für KM 187.....	Advance plate for KM 187.....	Tôle d'alimentation pour KM 187
23	425102	o	Einleitblech für KM 225.....	Advance plate for KM 225.....	Tôle d'alimentation pour KM 225
24	131086	o	Schutztopf, kompl.....	Guard, cpl.....	Pot de protection, cpl.
25	130203	o	Zapfwellenschutz, außen.....	P.t.o. shaft protection device, outside..	Protection de la prise de force, extérieur
26	117244	o	Knotenkette 2,8x515 11 GL DIN 5685 verz.....	Knotted link chain.....	Chaîne à nouées
27	140084	o	Reduzierhülse.....	Socket.....	Douille
28	140077	o	Rotorkasten.....	Pipe box.....	Caisse de tube
29	107727	o	6kt.-Schraube DIN 933-M 8x20-8.8-A3A	Hexagonal bolt.....	Boulon hexagonal
30	140082	o	Seitenwand, hinten, links.....	Side part, back, left.....	Paroi latérale, arrière, gauche
31	122444	o	Flachfeder.....	Flat spring.....	Ressort plat
32	140083	o	Deckblech.....	Cover plate.....	Plaque de couverture
33	140081	o	Seitenwand, hinten, rechts.....	Side part, back, right.....	Paroi latérale, arrière, droit
34	126818	o	6kt.-Schraube M10X 30- 100-A3A Vripp	Hexagonal bolt.....	Boulon hexagonal
35	105421	o	Scheibe DIN 9021-8,4-A3A	Washer.....	Rondelle

ERSATZTEILLISTE TAFEL - TABLE - PLAN - TAV. 2

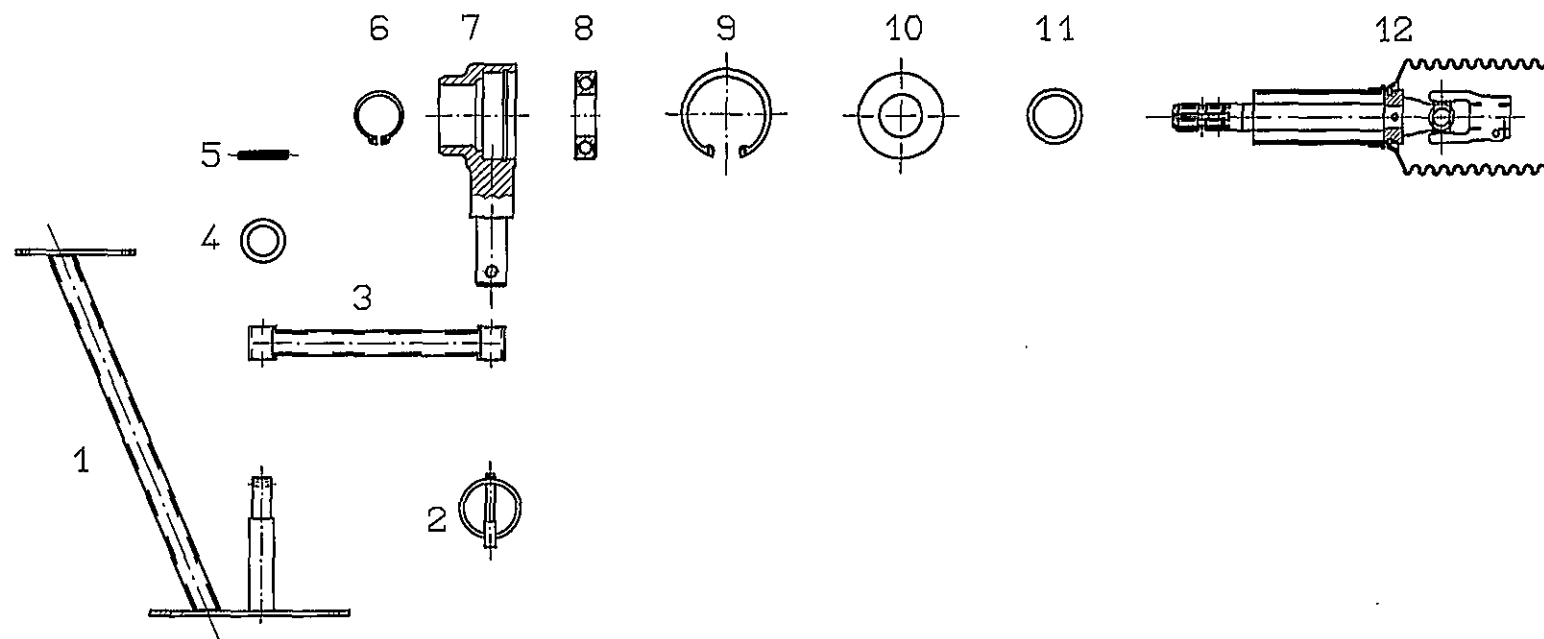


Pos	Nr.	KC187/225			x=Verschleißteil x=Wear part x=Pièces d'usure	*=kein Ersatzteil *=no spare parts *=pas de pièce de rechange	s=Sonderzubehör s=Special equipment s=Équipement spécial
					Bezeichnung des Teiles	Description of the part	Désignation de la pièce
					Rotorwelle.....	Rotor shaft.....	Essieu rotatif
1	130485	o			Scheibe.....	Washer.....	Rondelle
2	122557	o			Flanschgehäuse.....	Flange housing.....	Boîtier de bride
3	108589	o			6kt.-Mutter DIN 985-M 12-8-A3A	Hexagonal nut.....	Écrou hexagonal
4	122445	o			Gewindestehbolzen.....	Threaded bolt.....	Boulon fileté
5	140057	o			Schutzscheibe.....	Protective plate.....	Plaque de protection
6	130410	o			Schutzsteller.....	Guard.....	Protection
7	107679	o			Flachrundschraube DIN 609-M 10x20-4.6-A3A.	Flat round bolt.....	Boulon à tête bombée
8	130486	o			Befestigungswinkel.....	Tightening angle.....	Angle de fixation
9	108441	o			6kt.-Mutter DIN 985-M 10-8-A3A.....	Hexagonal nut.....	Écrou hexagonal
10	107596	o			6kt.-Schraube DIN 931-M 10x80-8.8-A3A	Hexagonal bolt.....	Boulon hexagonal
11	130583	o			Rotorwelle.....	Rotor shaft.....	Essieu rotatif
12	133873	x			Aufbereiterzinken KC.....	Flexible tine.....	Point flexible
13	127564	o			6kt.-Mutter DIN 982-M12-10-A3A	Hexagonal nut.....	Écrou hexagonal
14	131150	o			Unterlage.....	Support.....	Support
15	131221	o			Federzinkensicherung.....	Protection device for flexible tines.....	Dispositif d'arrêt de dents flexibles
16	127922	o			6kt.-Schr. DIN 931-M12x130-10.9-MV8 Dac.500A.....	Hexagonal bolt.....	Boulon hexagonal
17	140430	o			Profilblech.....	Profile plate.....	Plaque profilé
18	140079	o			Kamm.....	Ridge.....	Peigne
19	122313	o			Bolzen.....	Pin.....	Boulon
20	107464	o			Spannstift ISO 8752-8x36-A-ST Dac.320A.....	Tensioning pin.....	Goupille de serrage
21	107440	o			Spannstift ISO 8752-5x36-A-ST Dac.320A.....	Tensioning pin.....	Goupille de serrage
22	140080	o			Lasche.....	Tongue.....	Éclisse
23	122425	o			Flachfeder.....	Flat spring.....	Ressort plat
24	108531	o			6kt.-Mutter DIN 985-M 8-8 A3A	Hexagonal nut.....	Écrou hexagonal
25	107727	o			6kt.-Schraube DIN 933-M 8x20-8.8 A3A	Hexagonal bolt.....	Boulon hexagonal
26	126301	o			6kt.-Schr. DIN 933-M12x35-10.9-A3A Vplus ..	Hexagonal bolt.....	Boulon hexagonal
27	107367	o			Sicherungsring 35x1,5 DIN 471.....	Snap ring.....	Circlip extérieur
28	116614	o			6kt.-Schraube DIN 933-M 8x25-8.8 A3A	Hexagonal bolt.....	Boulon hexagonal
29	131447	o			Auswuchtgewicht.....	Balancing weight.....	Poids d'équilibrage

ERSATZTEILLISTE TAFEL - TABLE - PLAN - TAV. 3



Pos	Nr.	KC187/225	x=Verschleißteil x=Wear part x=Pièces d'usure	*=kein Ersatzteil *=no spare parts *=pas de pièce de rechange	s=Sonderzubehör s=Special equipment s=Equipement special
			Bezeichnung des Teiles	Description of the part	Désignation de la pièce
	134640		Getriebe GT-30 LB 1.73-1 540 U/r Gearbox..... Engrenage		
2	132149	o	Gehäusedeckel.....	Cover.....	Couvercle
3	132319	o	Kegelradsatz z=26/z=15.....	Bevel wheel set.....	Jeu de pignon conique
4	134639	o	Welle mit Flansch.....	Shaft with flange.....	Arbre avec bride
5	132319	o	Kegelradsatz z=26/z=15.....	Bevel wheel set.....	Jeu de pignon conique
6	132153	o	Dichtung.....	Seal.....	Joint
7	124151	o	Stützscheibe 56x72x3 DIN 988.....	Supporting plate.....	Rondelle de support
8	126375	o	Passscheibe 35x45x0.5 DIN 988.....	Adjusting Washer.....	Rondelle d' austage
9	107385	o	Sicherungsring 72x2,5 DIN 472.....	Snap ring.....	Circlip intérieur
10	128096	o	Wellendichtring AS 35x72x10 DIN3760.....	Seal.....	Bague à lèvres avec ressort
11	109525	o	Rillenkugellager 6207 DIN 625.....	Grooved ball bearing.....	Roulement rainuré à billes
12	128098	o	Kegelrollenlager 30207 DIN 720.....	Tapered roller bearing.....	Roulement à rouleaux coniques
13	126370	o	Passscheibe 56x72x1.0 DIN 988.....	Adjusting Washer.....	Rondelle d' austage
14	127789	o	Sicherungsring 40x1,75 DIN 471.....	Snap ring.....	Circlip extérieur
15	107367	o	Sicherungsring 35x1,5 DIN 471.....	Snap ring.....	Circlip extérieur
16	108380	o	Sicherungsring 45x1,75 DIN 471.....	Snap ring.....	Circlip extérieur
17	126368	o	Passscheibe 56x72x0.3 DIN 988.....	Adjusting Washer.....	Rondelle d' austage
18	126369	o	Passscheibe 56x72x0.5 DIN 988.....	Adjusting Washer.....	Rondelle d' austage
19	124508	o	6kt.-Schraube DIN 933-M10x25-8.8-A3A.....	Hexagonal bolt.....	Boulon hexagonal
20	128099	o	Verschlußschraube M12x1.5 DIN 908.....	Plug screw.....	Bouchon fileté
21	128397	o	Rillenkugellager 6009 DIN 625.....	Grooved ball bearing.....	Roulement rainuré à billes
23	126242	o	Stützscheibe 34x45x2.5 DIN 988.....	Supporting plate.....	Rondelle de support
24	128398	o	Wellendichtring AS 50x75x10 DIN3760.....	Seal.....	Bague à lèvres avec ressort
25	128101	o	Verschlußkappe VK72x9 STEFA.....	Sealing cover.....	Chapeau de fermeture
26	124436	o	Passscheibe 35x45x0.2 DIN 988.....	Adjusting Washer.....	Rondelle d' austage
27	105465	o	Sicherungsring 75x2,5 DIN 471.....	Snap ring.....	Circlip extérieur
28	124760	o	Dichtring A12x18-Cu DIN7603.....	Seal ring.....	Bague d' étanchéité

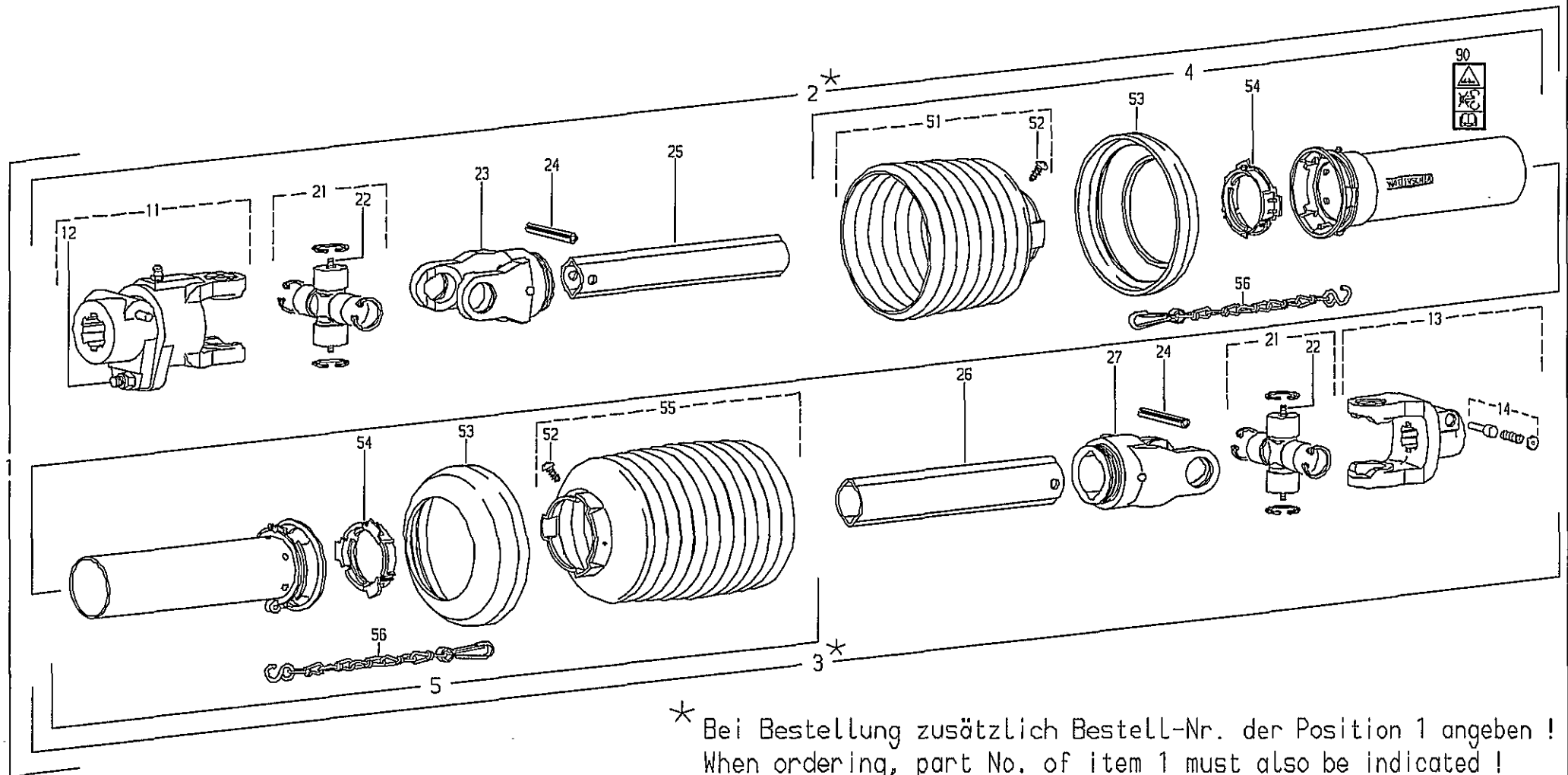


Tafel, Table, Plan, Tav.

4

Pos	Nr.	KC187/225				x=Verschleißteil x=Wear part x=Pièces d'usure	*=kein Ersatzteil *=no spare parts *=pas de pièce de rechange	s=Sonderzubehör s=Special equipment s=Équipement special
						Bezeichnung des Teiles	Description of the part	Désignation de la pièce
						Zwischenwelle.....	Main drive shaft.....	Arbre intermédiaire
1	140086	o				Halter.....	Support.....	Support
2	109179	x				Klappstecker 8x42 DIN 11023 ZN3.....	Folding plug.....	Esses d'essieu
3	140087	o				Schwenkarm.....	Swivel arm.....	Bras pivotant
4	127570	o				Paßscheibe 25x36x2,0 DIN 988 ZN 3.....	Adjusting washer.....	Rondelle d'austage
5	107452	o				Spannstift ISO 8752-6x40-A-ST Dacromet.....	Tensioning pin.....	Goupille de serrage
6	118602	o				Sicherungsring 35x2 DIN 471.....	Snap ring.....	Cireclip extérieur
7	140088	o				Gelenklager	Ball- and socket joint.....	Palier à rotule
8	109585	o				Rillenkugellager 6207 2 RS C 3 DIN 625.....	Grooved ball bearing.....	Roulement rainuré à billes
9	107385	o				Sicherungsring 72x2,5 DIN 472.....	Snap ring.....	Cireclip intérieur
10	123252	o				Scheibe.....	Washer.....	Rondelle
11	126376	o				Stützscheibe 35x45x2 DIN 988.....	Supporting plate.....	Rondelle de support
12	122476	o				Zwischenwelle.....	Main drive shaft.....	Arbre intermédiaire

ERSATZTEILLISTE TAFEL - TABLE - PLAN - TAV. 5



* Bei Bestellung zusätzlich Bestell-Nr. der Position 1 angeben !
 When ordering, part No. of item 1 must also be indicated !
 En cas de commande, indiquer aussi la référence du repère 1 !

Ersatzteilliste

Tafel, Table, Plan, Tav.

5

Pos.	Walter- scheid- Nr.	FELLA- Nr.	KC 187/225	Bezeichnung des Teiles	Description of the part	Désignation de la pièce
					x=Verschleißteil x=Wear part x=Pièces d'usure	*=kein Ersatzteil *=no spare parts *=pas de pièce de rechange
	181696	140296		Gelenkwelle W2200-SD15-960-K61/1.....	PTO shaft for conditioner.....	Arbre de transmission pour conditionneur
				Diese Ersatzteile können nur über..... These parts can only be..... Cettes pièces peuvent seule- die Firma Walterscheid bezogen..... purchased from the Walter-..... ment être achetées de chez la werden..... scheid company..... maison Walterscheid		
1	181696			Gelenkwelle mit Schutz W2200-SD15-960-K61/1.....	PTO drive shaft with guard.....	Transmission avec protecteur
2			*	Innere Gelenkwellenhälfte mit äußerer Schutz-.....	Inner PTO drive shaft half with.....	Demi-transmission intérieur avec
3			*	hälfte WH 2200-SD15-900-K61/1.....	outer guard half.....	demi-protecteur extérieur
4	116383			Äußere Gelenkwellenhälfte mit innerer Schutz-.....	Outer PTO drive shaft half with.....	Demi-transmission extérieur avec
5	116516			hälfte WH 2200-SD15-885.....	inner guard half.....	demi-protecteur intérieur
				Äußere Schutzhälfte SDH15-A 1000-85.15.122K.....	Outer guard half.....	Demi-protecteur extérieur
				Innere Schutzhälfte SDH15-J 1000-85.15.108K.....	Inner guard half.....	Demi-protecteur intérieur
11	174804			Scherbolzenkupplung.....	Shear bolt clutch inde-.....	Limiteur à boulon de rupture
				drehnennunabhängig K61/1-2200-1 3/8"(6)STI;.....	pendent of direction of rotation.....	indépendant du sens de rotation
				M = 1400 Nm.....		
12	702287			6kt.-Schraube M 8x40 DIN 931-8.8.....	Hexagonal bolt.....	Vis à 6 pans
13	41049			Aufsteckgabel, kompl. AG 2200-1 3/8"(6).....	Quick-disconnect yoke cpl.....	Machoire à verrouillage rapide
14	339107			Schiebestift, kompl.....	Quick-disconnect pin cpl.....	Poussoir de verrouillage rapide
21	116412			Kreuzgarnitur, kompl.....	Cross and bearing kit cpl.....	Bloc croisillon cpl.
22	43427			Kegelschmiernippel AM 6.....	Lubrication fitting.....	Graisser
23	41065			Rillengabel RG 2200-Ov.....	Inboard yoke.....	Machoire à gorge
24	20614			Spannstift 10x65 DIN 1481.....	Tension pin.....	Goupille
25	123382			Profilrohr Ov-1400.....	Profile tube.....	Tube profilé
26	123598			Profilrohr I-1400.....	Profile tube.....	Tube profilé
27	41068			Rillengabel RG 2200-1.....	Inboard yoke.....	Machoire à gorge
51	199183			Schutztrichter n=RP 12.....	Guard cone with screw.....	Cone protecteur avec vis
52	365305			Schraube 4x10.....	Screw.....	Vis
53	359471			Stützring.....	Support ring.....	Ring de support
54	87279			Gleitring.....	Bearing ring.....	Bague de glissement
55	173549			Schutztrichter n=RP 12.....	Guard cone with screw.....	Cone protecteur avec vis
56	44321			Haltekette.....	Safety chain.....	Chainette
90	120777			Gefahrenhinweis-Aufkleber.....	Warning decal.....	étiquette d' avertissement

NUMMERNVERZEICHNIS				INDEX OF NUMBERS		LIST NUMERIQUE			
Bestell-Nr.	Tafel	Bestell-Nr.	Tafel	Bestell-Nr.	Tafel	Bestell-Nr.	Tafel	Bestell-Nr.	Tafel
Part no	Table	Part no	Table	Part no	Table	Part no	Table	Part no	Table
No de commande	Tableau	No de commande	Tableau	No de commande	Tableau	No de commande	Tableau	No de commande	Tableau
105421	1, 35	127789	3, 14	WALTERSCHEID					
105465	3, 27	127922	2, 16						
106903	1, 09	128096	3, 10						
107367	2, 27	128098	3, 12						
107367	3, 15	128099	3, 20						
107385	3, 09	128101	3, 25		20614	5, 24			
107385	4, 09	128397	3, 21		41049	5, 13			
107440	2, 21	128398	3, 24		41065	5, 23			
107451	1, 17	130203	1, 25		41068	5, 27			
107452	4, 05	130410	2, 06		43427	5, 22			
107464	2, 20	130485	2, 01		44321	5, 56			
107596	2, 10	130486	2, 08		87279	5, 54			
107679	2, 07	130491	1, 01		116383	5, 04			
107727	1, 29	130580	1, 03		116412	5, 21			
107727	2, 25	130583	2, 11		116516	5, 05			
108380	3, 16	131086	1, 24		120777	5, 90			
108441	1, 19	131150	2, 14		123382	5, 25			
108441	2, 09	131221	2, 15		123598	5, 26			
108531	1, 04	131447	2, 29		173549	5, 55			
108531	2, 24	131542	1, 07		174804	5, 11			
108589	2, 03	132149	3, 02		181696	5, 00			
109179	4, 02	132153	3, 06		181696	5, 01			
109525	3, 11	132319	3, 03		199183	5, 51			
109585	4, 08	132319	3, 05		339107	5, 14			
115972	1, 05	133873	2, 12		359471	5, 53			
116614	1, 06	134639	3, 04		365305	5, 52			
116614	2, 28	134640	3, 00		702287	5, 12			
117244	1, 26	140057	2, 05						
117772	1, 21	140073	1, 16						
118602	4, 06	140074	1, 14						
122291	1, 08	140077	1, 28						
122313	2, 19	140079	2, 18						
122425	2, 23	140080	2, 22						
122444	1, 31	140081	1, 33						
122445	2, 04	140082	1, 30						
122476	4, 12	140083	1, 32						
122557	2, 02	140084	1, 27						
122655	1, 15	140085	1, 18						
123252	4, 10	140086	4, 01						
124151	3, 07	140087	4, 03						
124436	3, 26	140088	4, 07						
124444	1, 05	140296	5, 00						
124508	3, 19	140430	2, 17						
124512	1, 10	425101	1, 22						
124760	3, 28	425102	1, 23						
124944	1, 11								
126242	3, 23								
126293	1, 02								
126301	2, 26								
126368	3, 17								
126369	3, 18								
126370	3, 13								
126375	3, 08								
126376	4, 11								
126818	1, 34								
126871	1, 20								
127141	1, 13								
127142	1, 12								
127564	2, 13								
127570	4, 04								