



**FELLA**

# Anbau-Conditioner

Ersatzteilliste  
Liste de Pièces de Rechange  
Spare Parts List

## KC 210

ab Masch.-Nr. 0275

## KC 270 F

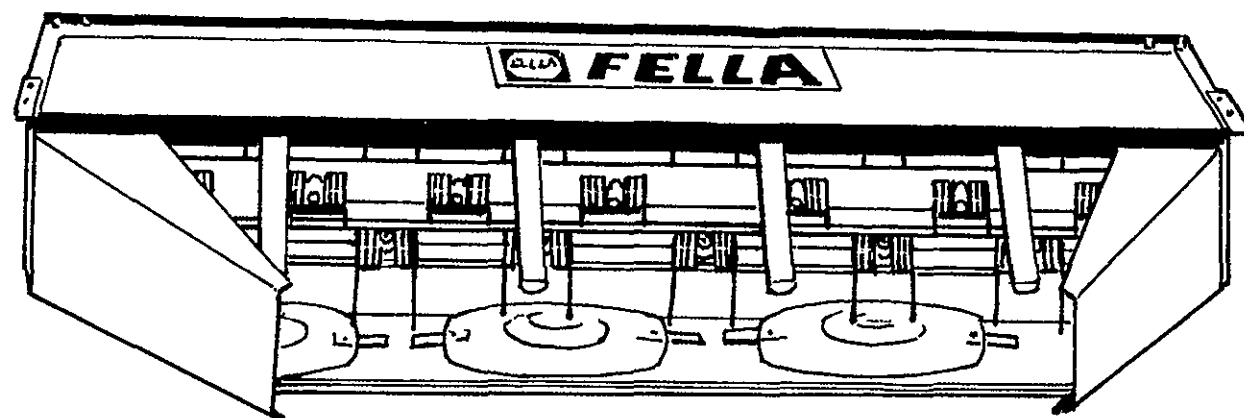
ab Masch.-Nr. 0101

## KC 270

ab Masch.-Nr. 1086

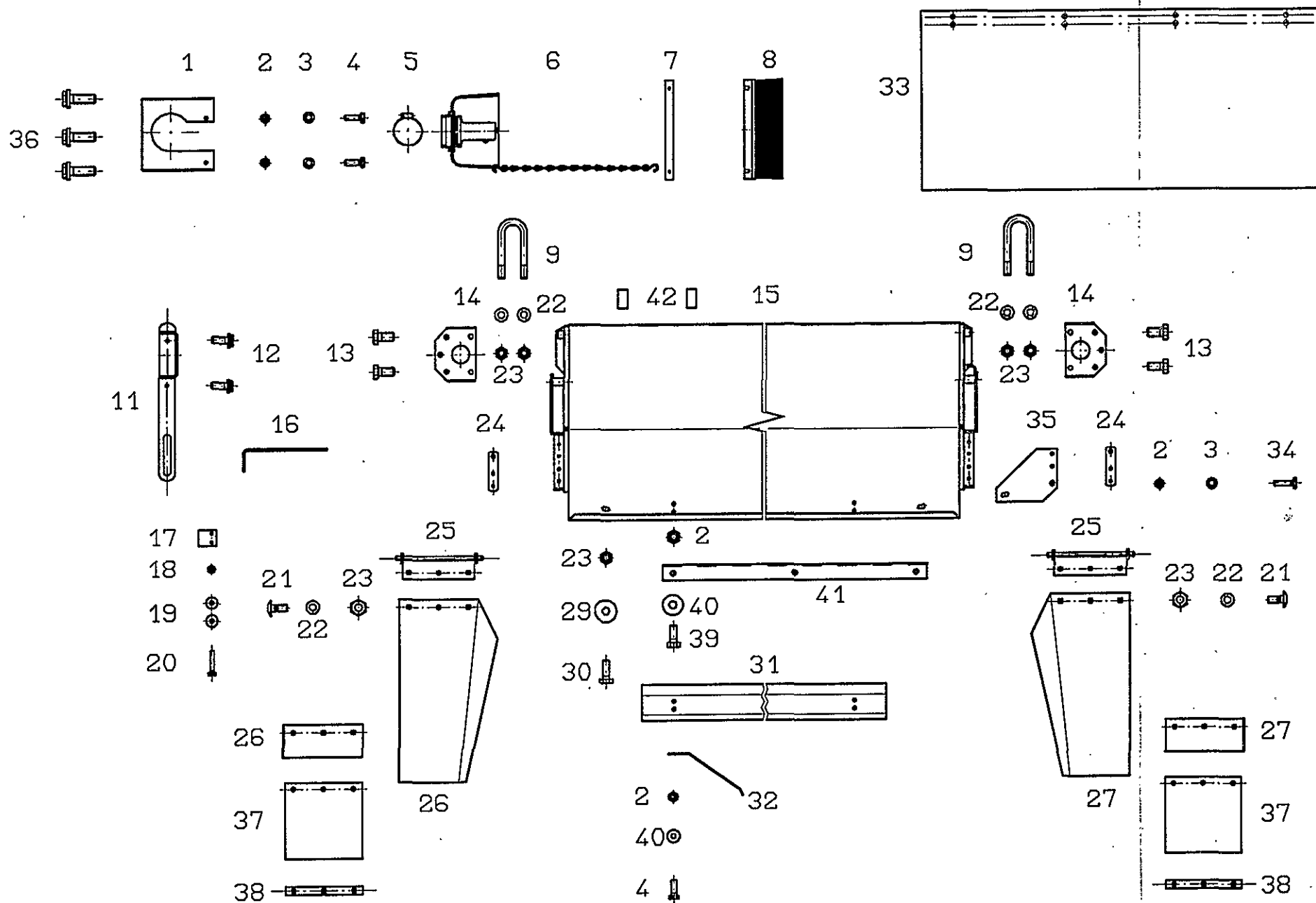
## KC 300

ab Masch.-Nr. 0489



Ausgabe - Edition - Edition

014/3

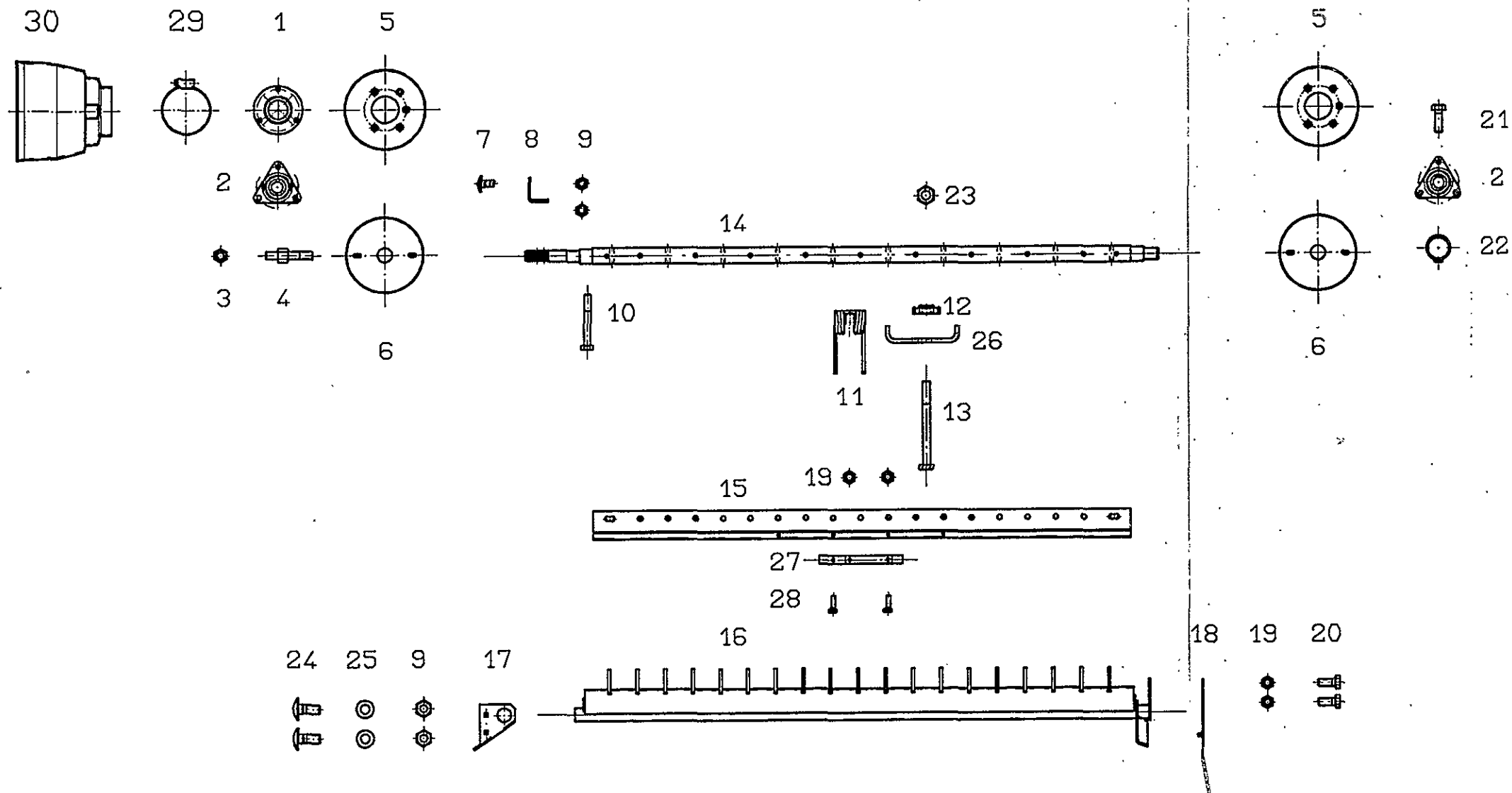


# Ersatzteilliste

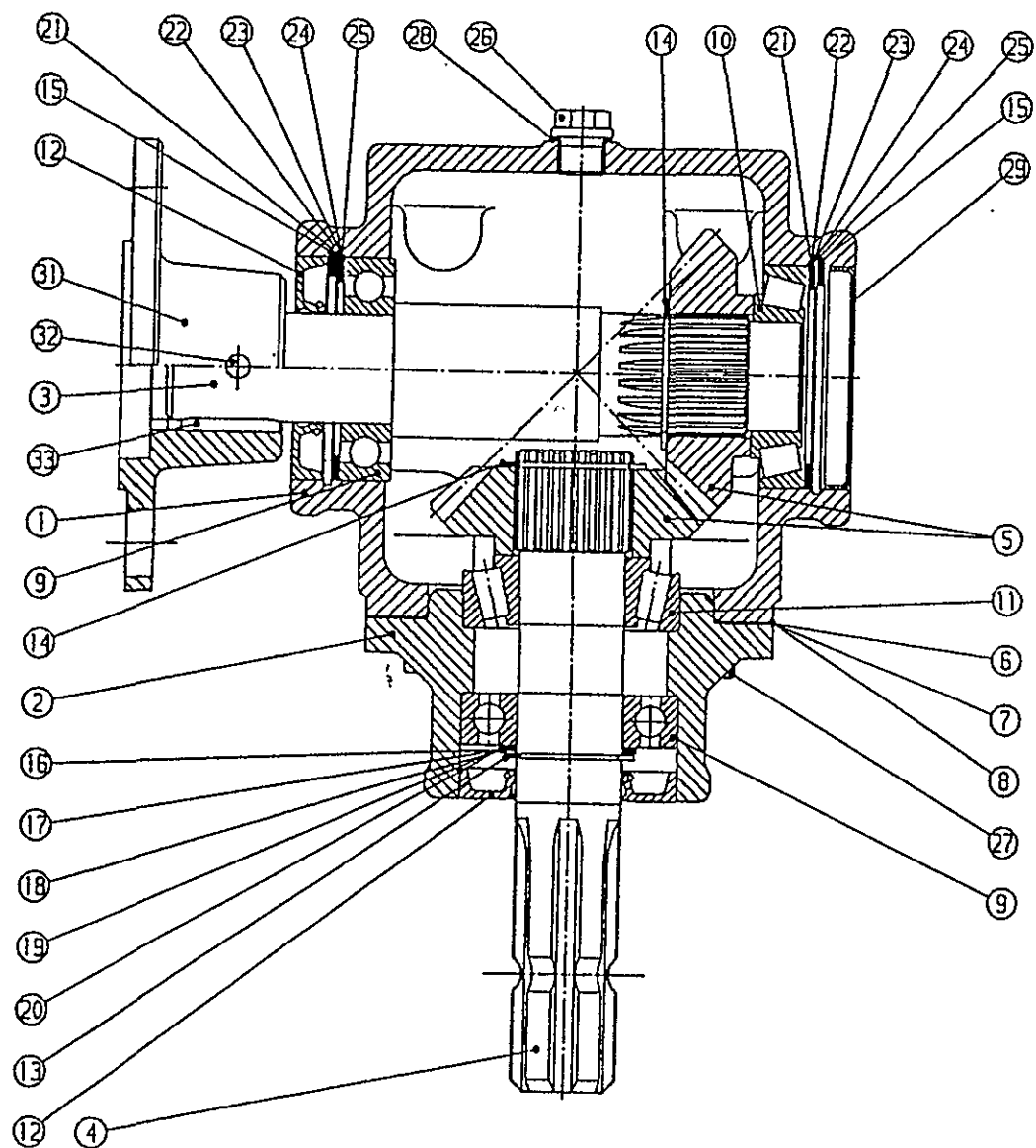
# Tafel, Table, Plan, Tav.

1

Pos.	Nr.	KC 210				x=Verschleißteil x=Wear part x=Pièces d'usure	*=kein Ersatzteil *=no spare parts *=pas de pièce de rechange
		KC 270 F					
		KC 270					
		KC 300					
					Bezeichnung des Teiles	Description of the part	Désignation de la pièce
					<b>Gehäuse.....</b>	<b>Housing.....</b>	<b>Boîtier</b>
1	130 580	o		o	Stützblech.....	Supporting plate.....	Tôle de support
2	108 531	o	o	o	6kt.-Mutter DIN 985-M8-8-A3A.....	Hexagonal nut.....	Écrou hexagonal
3	115 972	o	o	o	Scheibe DIN 125-8,4-A3A.....	Washer.....	Rondelle
4	116 614	o	o	o	6kt.-Schraube DIN 933-M 8x25-8.8-A3A.....	Hexagonal bolt.....	Boulon hexagonal
5	118 555	o		o	Schlauchschelle SG 80-100/13.....	Hose clip.....	Collier pour chambre à air
6	131 086	o		o	Gelenkwellenschutz.....	PTO-shaft guard.....	Protecteur de l'arbre de transmission
7	130 490	o		o	Gewindeleiste.....	Threaded strip.....	Bouchon fileté
8	123 206	o		o	Bürstenleiste.....	Brush strip.....	Barre à brosse
9	131 662	x	x	x	Bügelschraube.....	Stirrup bolt.....	Boulon étrier
11	130 491	o		o	Drehmomentstütze, geschw.....	Torque support, welded.....	Support de couple, soudée
12	126 293	o		o	6kt.-Schraube M 10x25-100-A3A verb.ripp.....	Hexagonal bolt.....	Boulon hexagonal
13	126 662	o	o	o	6kt.-Schraube DIN 933-M 12x25-8.8-A3A Verb.pl.....	Hexagonal bolt.....	Boulon hexagonal
14	130 429	o	o	o	Lagerblech.....	Bearing plate.....	Plaque de palier
15	131 790	o	o		Haube, geschw.....	Cover, welded.....	Capot, soudée
15	131 789			o	Haube, geschw.....	Cover, welded.....	Capot, soudée
16	130 966	o		o	Halter.....	Support.....	Support
17	122 291	x		x	Kunststoffplatte.....	Plastic plate.....	Plaque en plastique
18	106 903	o		o	6kt.-Mutter DIN 985-M 6-8-A3A.....	Hexagonal nut.....	Écrou hexagonal
19	124 512	o		o	Scheibe DIN 9021-6,4-A3A.....	Washer.....	Rondelle
20	124 944	o		o	6kt.-Schraube DIN 933-M 6x35-8.8-A3A.....	Hexagonal bolt.....	Boulon hexagonal
21	126 804	o		o	Flachrundschrabe DIN 603-M10x25-8.8-A3A.....	Flat round bolt.....	Boulon à tête bombée
21	127 587		o		Flachrundschrabe DIN 603-M10x35-8.8-A3A.....	Flat round bolt.....	Boulon à tête bombée
22	115 973	o	o	o	Scheibe DIN 125-10,5-A3A.....	Washer.....	Rondelle
23	108 441	o	o	o	6kt.-Mutter DIN 985-M 10-8-A3A.....	Hexagonal nut.....	Écrou hexagonal
24	130 962	o	o	o	Lasche.....	Tongue.....	Éclisse
25	130 482	o	o	o	Scharnierstück.....	Hinge piece.....	Pièce de charnière
26	130 483	o		o	Schwadblech, links.....	Swathboard, left.....	Planche à andain, gauche
26	131 039		o		Schwadblech, links.....	Swathboard, left.....	Planche à andain, gauche
27	130 484	o		o	Schwadblech, rechts.....	Swathboard, right.....	Planche à andain, droit
27	131 040		o		Schwadblech, rechts.....	Swathboard, right.....	Planche à andain, droit
29	116 007	o	o	o	Scheibe DIN 440-R11-A3A.....	Washer.....	Rondelle
30	107 735	o	o	o	6kt.-Schraube DIN 933-M 10x30-8.8-A3A.....	Hexagonal bolt.....	Boulon hexagonal
31	130 795	o	o		Leiste.....	Strip.....	Barre
31	130 431			o	Leiste.....	Strip.....	Barre
32	123 205	x	x	x	Flachfeder.....	Flat spring.....	Ressort plat
33	130 903		x		Schutztuch.....	Textile guard.....	Toile de protection
33	130 432			x	Schutztuch.....	Textile guard.....	Toile de protection
34	105 483	o	o	o	6kt.-Schraube M8x30-8.8-A3A DIN 933.....	Hexagonal bolt.....	Boulon hexagonal
35	130 961	o	o	o	Platte.....	Plate.....	Plaque
36	126 818	o		o	6kt.-Schraube M10x30-100-A3A.....	Hexagonal bolt.....	Boulon hexagonal
37	131 035		o		Schwadplatte.....	Swath plate.....	Plaque à andains
38	131 036		o		Leiste.....	Strip.....	Barre
					Fortsetzung auf Tafel 2.....	Continued on table 2.....	Suite au tableau 2

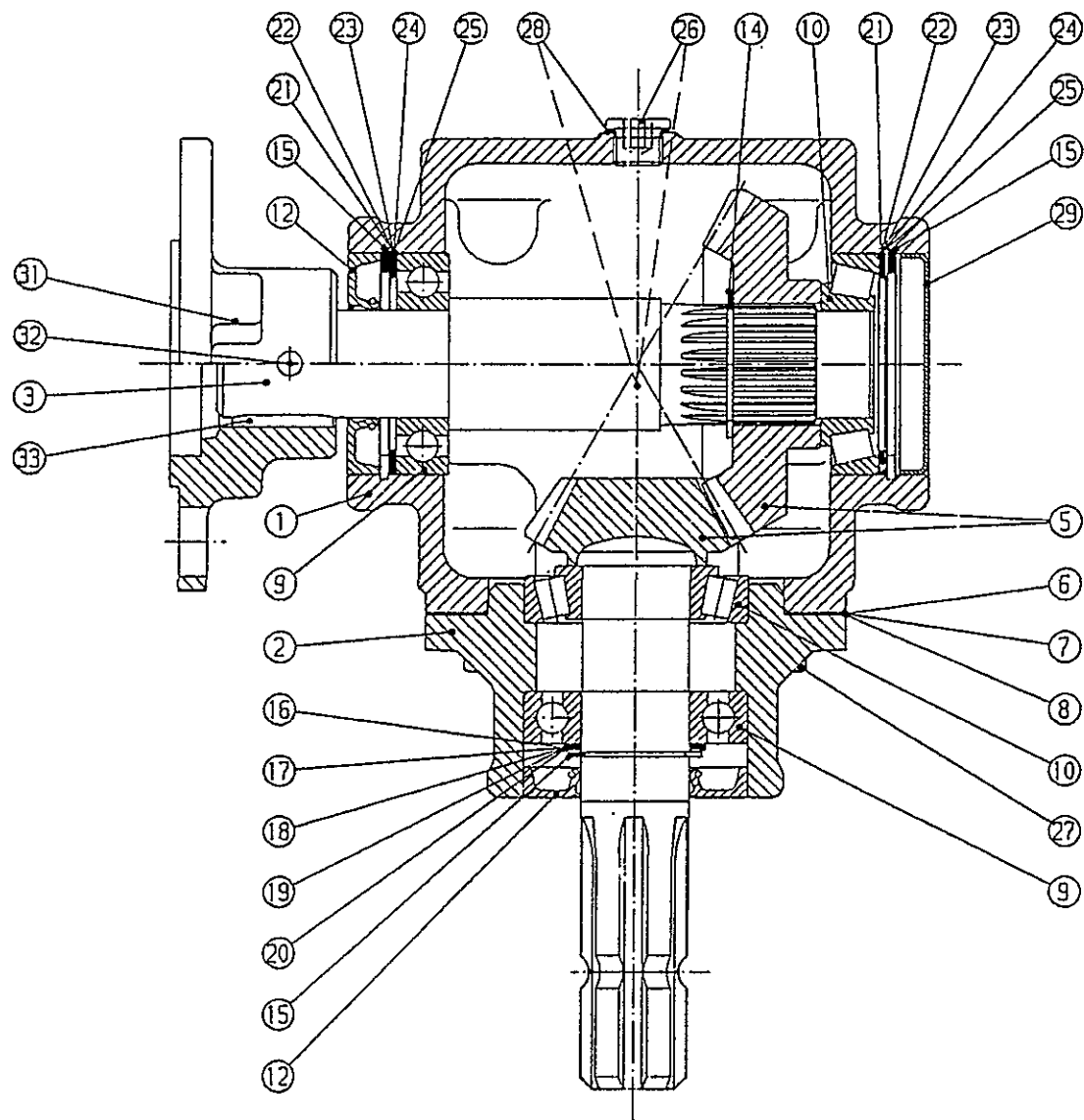


Pos.	Nr.	KC 210				x=Verschleißteil	*=kein Ersatzteil
		KC 270 F				x=Wear part	*=no spare parts
		KC 270				x=Pièces d'usure	*=pas de pièce de rechange
		KC 300					
					Bezeichnung des Teiles	Description of the part	Désignation de la pièce
					<b>Rotorwelle.....</b>	<b>Rotor shaft.....</b>	<b>Arbre rotatif</b>
1	130 485	o	o	o	Scheibe, geschw.....	Washer.....	Rondelle
2	122 557	o	o	o	Flanschgehäuse.....	Flange housing.....	Boîtier de bride
3	108 589	o	o	o	6kt.-Mutter DIN 985-M12-8 A3A .....	Hexagonal nut.....	Écrou hexagonal
4	122 445	o	o	o	Gewindestehbolzen.....	Threaded bolt.....	Boulon fileté
5	140 057	o	o	o	Schutzscheibe, geschw.....	Protective plate.....	Plaque de protection
6	130 410	o	o	o	Innerer Schutzeller.....	Inner protective plate.....	Plaque de protection intérieur
7	107 679	o	o	o	Flachrundsraube DIN 603-M 10x20-8.8-A3A .....	Flat round bolt.....	Boulon à tête bombée
8	130 486	o	o	o	Befestigungswinkel.....	Fastening angle.....	Cornière de fixation
9	108 441	o	o	o	6kt.-Mutter DIN 985-M10-8-A3A .....	Hexagonal nut.....	Écrou hexagonal
10	107 596	o	o	o	6kt.-Schraube DIN 931-M 10x80-8.8-A3A .....	Hexagonal bolt.....	Boulon hexagonal
11	131 047	x	x	x	Federzinken.....	Flexible tine.....	Pointe flexible
12	131 150	o	o	o	Unterlage.....	Support.....	Support
13	127 922	o	o	o	6kt.-Schraube DIN 931-M 12x130-10.9.....	Hexagonal bolt.....	Boulon hexagonal
14	131 240	o	o		Rotorwelle.....	Rotor shaft.....	Arbre rotatif
14	131 239			o	Rotorwelle.....	Rotor shaft.....	Arbre rotatif
15	131 245	o	o		Profilblech.....	Profile plate.....	Plaque profilé
15	131 180			o	Profilblech.....	Profile plate.....	Plaque profilé
16	131 246	o	o		Kamm, geschw.....	Ridge.....	Peigne
16	131 183			o	Kamm, geschw.....	Ridge.....	Peigne
17	130 489	o	o	o	Halteblech, links.....	Left support plate.....	Toile de support, gauche
18	122 425	x	x	x	Flachfeder, genietet.....	Flat spring.....	Ressort plat
19	108 531	o	o	o	6kt.-Mutter DIN 985-M 8-8-A3A .....	Hexagonal nut.....	Écrou hexagonal
20	107 727	o	o	o	6kt.-Schraube DIN 933-M 8x20-8.8-A3A.....	Hexagonal bolt.....	Boulon hexagonal
21	126 301	o	o	o	6kt.-Schraube DIN 933-M12x35-10.9-A3A Verb.-plus.....	Hexagonal bolt.....	Boulon hexagonal
22	107 367	o	o	o	Sicherungsring 35x1,5 DIN 471.....	Snap ring.....	Circlip extérieur
23	127 564	o	o	o	6kt.-Mutter DIN 982-M12-10-A3A .....	Hexagonal nut.....	Écrou hexagonal
24	126 804	o	o	o	Flachrundsraube DIN 603-M10x25-8.8-A3A .....	Flat round bolt.....	Boulon à tête bombée
25	115 973	o	o	o	Scheibe DIN 125-10.5-A3A.....	Washer.....	Rondelle
26	131 221	o	o	o	Federzinkensicherung.....	Protection device for flexible tines.....	Dispositif d'arrêt de dents flexibles
27	131 242	o	o	o	Auswuchtgewicht.....	Balancing weight.....	Poids d'équilibrage
28	116 614	o	o	o	6kt.-Schraube DIN 933-M 8x25-8.8-A3A.....	Hexagonal bolt.....	Boulon hexagonal
29	118 555		o	o	Schlauchschelle SG 80-100/13.....	Hose clip.....	Collier pour chambre à air
30	117 999		o	o	Schutztopf.....	Guard.....	Pot de protection
					Fortsetzung von Tafel 1.....	Continued from table 1.....	Suite du tableau 1
39	107 727	o	o	o	6kt.-Schraube DIN 933-M 8x20-8.8-A3A.....	Hexagonal bolt.....	Boulon hexagonal
40	105 421	o	o	o	Scheibe DIN 9021- 8.4-A3A.....	Washer.....	Rondelle
41	131 263	o	o	o	Prallwinkel.....	Baffle plate.....	Chicane
42	131 331	o	o	o	Gummistreifen.....	Rubber plate.....	Plaque en caotchouc



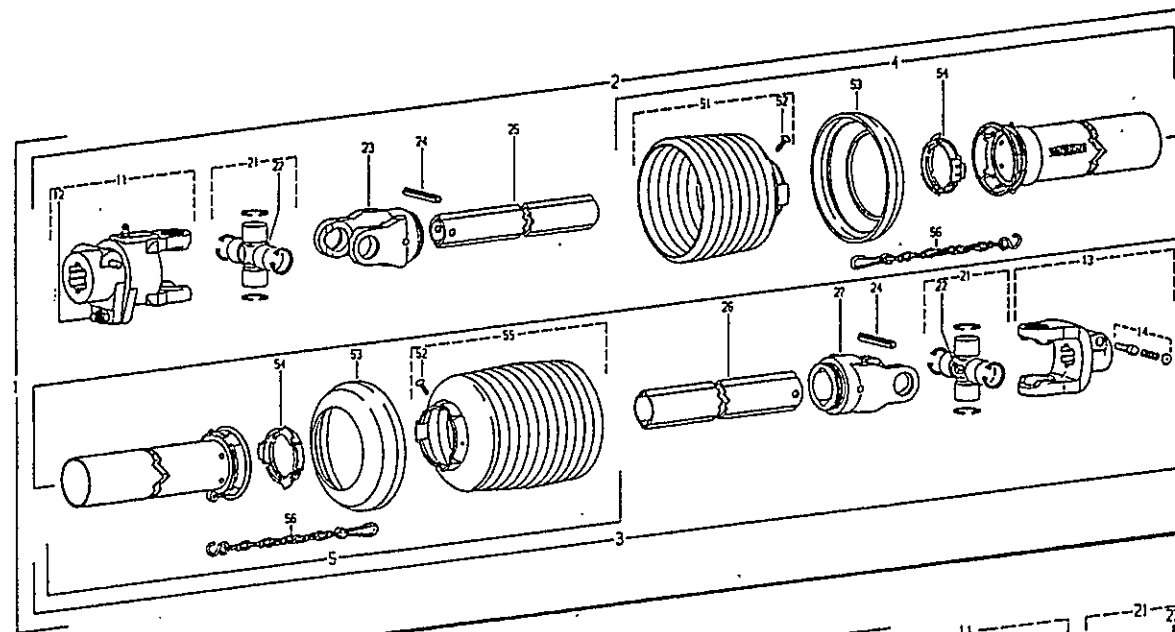
Pos.	Walter- scheid- Nr.	FELLA- Nr.	KC 210			Bezeichnung des Teiles	Description of the part	Désignation de la pièce
			KC 270					
						x=Verschleißteil x=Wear part x=Pièces d'usure	*=kein Ersatzteil *=no spare parts *=pas de pièce de rechange	
	502 806	122 689				Getriebe Walterscheid 540 1/min..... GT-30 LB-1.73:1.....	Gearbox Walterscheid.....	Engrenage Walterscheid
						Diese Ersatzteile können nur über.... These parts can only be..... Cettes pièces peuvent seule- die Firma Walterscheid bezogen ..... purchased from the Walter-..... ment être achetées de chez la werden..... scheid company..... maison Walterscheid		
1	502 802					Gehäuse.....	Gear case.....	Carter
2	502 016					Gehäusenabe.....	Gear case hub.....	Carter-moyeu
3	502 409					Welle.....	Shaft.....	Arbre
5	502 414					Kegelradsatz i=1.73:1.....	Bevel gear pair.....	Engrenage conique
6	502 021					Paßscheibe t=0.19.....	Shim.....	Bague d'ajustage
7	502 022					Paßscheibe t=0.25.....	Shim.....	Bague d'ajustage
8	502 023					Paßscheibe t=0.35.....	Shim.....	Bague d'ajustage
9	590 099					Rillenkugellager 6207 DIN 625.....	Single row deep groove ball bearing.....	Roulement à billes simple rangée
10	591 010					Kegelrollenlager 30207 DIN 720.....	Taper roller bearing.....	Roulement à rouleaux coniques
12	593 125					Wellendichtring AS 35x72x10-NBR DIN 3760.....	Radial seal.....	Joint radial
13	596 051					Sicherungsring 35x1.50 DIN 471.....	External circlip.....	Segment d'arret (arbre)
14	596 052					Sicherungsring 39x1.75 DIN 471.....	External circlip.....	Segment d'arret (arbre)
15	596 081					Sicherungsring 72x2.50 DIN 472.....	Internal circlip.....	Segment d'arret (alesage)
16	597 068					Paßscheibe 35x45x2.00 DIN 988.....	Shim.....	Bague d'ajustage
17	597 024					Paßscheibe 35x45x0.20 DIN 988.....	Shim.....	Bague d'ajustage
18	597 023					Paßscheibe 35x45x0.10 DIN 988.....	Shim.....	Bague d'ajustage
19	597 065					Paßscheibe 35x45x0.30 DIN 988.....	Shim.....	Bague d'ajustage
20	597 066					Paßscheibe 35x45x0.50 DIN 988.....	Shim.....	Bague d'ajustage
21	597 095					Paßscheibe 56x72x2.00 DIN 988.....	Shim.....	Bague d'ajustage
22	597 101					Paßscheibe 62x72x0.20 DIN 988.....	Shim.....	Bague d'ajustage
23	597 100					Paßscheibe 62x72x0.10 DIN 988.....	Shim.....	Bague d'ajustage
24	597 102					Paßscheibe 62x72x0.30 DIN 988.....	Shim.....	Bague d'ajustage
25	597 103					Paßscheibe 62x72x0.50 DIN 988.....	Shim.....	Bague d'ajustage
26	594 052					Verschlußschraube M 16x1.5-St-A3C DIN 908.....	Hexagon head plug.....	Bouchon fileté d'obturation
27	594 594					6kt.-Schraube M 10x25-8.8-A3C ISO 4017.....	Hexagon headed screw.....	Vis à tête hexagonale
28	593 523					Dichtring A 16x20-Cu DIN 7603.....	Gasket.....	Joint d'étanchéité
29	593 762					Verschlußkappe 72x9.....	Cap.....	Capuchon
31	502 408					Flanschnabe.....	Flange hub.....	Moyeu à bride
32	596 256					Spannstift A 8x60-St ISO 8752.....	Roll pin.....	Goupille fendue
33	596 525					Paßfeder A 10x8x32 DIN 6885.....	Key.....	Clavette
						Getriebeöl GL-4 SAE 90 DIN 51502 EP 0.45 ltr.....	Mineral oil.....	Huile minérale

E 6



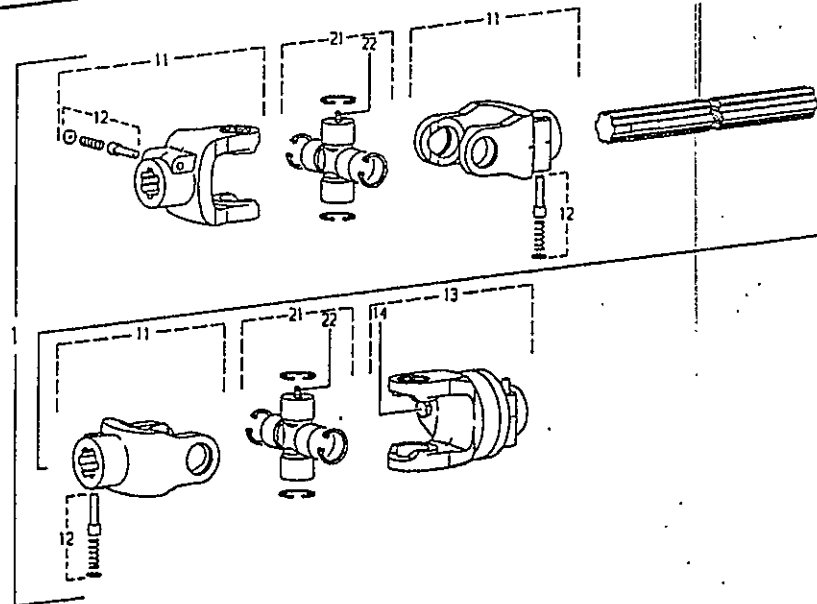


Pos.	Walter- scheid- Nr.	FELLA- Nr.	KC 210			x=Verschleißteil	*=kein Ersatzteil
			KC 270			x=Wear part	*=no spare parts
						x=Pièces d'usure	*=pas de pièce de rechange
Bezeichnung des Teiles						Description of the part	Désignation de la pièce
	503 065	130 986	Getriebe Walterscheid 1000 1/min..... Gearbox Walterscheid..... Engrenage Walterscheid				
			GT-30 LB-1:1.....				
Diese Ersatzteile können nur über.... These parts can only be ..... Cettes pièces peuvent seule-							
die Firma Walterscheid bezogen..... purchased from the Walter-..... ment être achetées de chez la							
werden..... scheid company..... maison Walterscheid							
1	502 015		Gehäuse .....	Gear case.....	Carter		
2	502 016		Gehäusenabe.....	Gear case hub.....	Carter-moyeu		
3	502 409		Welle.....	Shaft.....	Arbre		
4	502 018		Welle.....	Shaft.....	Arbre		
5	502 205		Kegelradsatz i=1:1.....	Bevel gear pair.....	Engrenage conique		
6	502 021		Paßscheibe t=0,19.....	Shim.....	Bague d'ajustage		
7	502 022		Paßscheibe t=0,25.....	Shim.....	Bague d'ajustage		
8	502 023		Paßscheibe t=0,35.....	Shim.....	Bague d'ajustage		
9	590 099		Rillenkugellager 6207 DIN 625.....	Single row deep groove ball bearing.....	Roulement à billes simple rangée		
10	591 010		Kegelrollenlager 30207 DIN 720.....	Taper roller bearing.....	Roulement à rouleaux coniques		
11	591 027		Kegelrollenlager 32207 DIN 720.....	Taper roller bearing.....	Roulement à rouleaux coniques		
12	593 125		Radial-Wellendichtring AS 35x72x10-NBR DIN 3760..	Radial seal.....	Joint radial		
13	596 051		Sicherungsring für Wellen 35x1,50 DIN 471.....	Retaining ring for shafts.....	Bague d'arrêt pour arbres		
14	596 052		Sicherungsring für Wellen 39x1,75 DIN 471.....	Retaining ring for shafts.....	Bague d'arrêt pour arbres		
15	596 081		Sicherungsring für Bohrungen 72x2,50 DIN 472.....	Retaining ring for holes.....	Bague d'arrêt pour alevages		
16	597 068		Paßscheibe 35x45x2,00 DIN 988.....	Shim.....	Bague d'ajustage		
17	597 024		Paßscheibe 35x45x0,20 DIN 988.....	Shim.....	Bague d'ajustage		
18	597 023		Paßscheibe 35x45x0,10 DIN 988.....	Shim.....	Bague d'ajustage		
19	597 065		Paßscheibe 35x45x0,30 DIN 988.....	Shim.....	Bague d'ajustage		
20	597 066		Paßscheibe 35x45x0,50 DIN 988.....	Shim.....	Bague d'ajustage		
21	597 095		Paßscheibe 56x72x2,00 DIN 988.....	Shim.....	Bague d'ajustage		
22	597 101		Paßscheibe 62x72x0,20 DIN 988.....	Shim.....	Bague d'ajustage		
23	597 100		Paßscheibe 62x72x0,10 DIN 988.....	Shim.....	Bague d'ajustage		
24	597 102		Paßscheibe 62x72x0,30 DIN 988.....	Shim.....	Bague d'ajustage		
25	597 103		Paßscheibe 62x72x0,50 DIN 988.....	Shim.....	Bague d'ajustage		
26	594 059		Verschlußschraube M 16x1,5-St-A3C DIN 910.....	Hexagon head plug.....	Bouchon fileté d'obturation		
27	594 604		6kt.-Schraube M 10x25-8.8 ISO 4017.....	Hexagon head screw.....	Vis à tête hexagonale		
28	593 523		Dichtring A 16x20-Cu DIN 7603.....	Gasket.....	Joint d'étanchéité		
29	593 762		Verschlußkappe 72x9.....	Cap.....	Capuchon		
31	502 408		Flanschnabe.....	Flange hub.....	Moyeu à bride		
32	596 256		Spannstift A 8x60-St ISO 8752.....	Roll pin.....	Goupille fendue		
33	596 525		Paßfeder A 10x8x32 DIN 6885.....	Key.....	Clavette		
			Getriebeöl GL-4 SAE90 DIN 51502 0,45 ltr.....	Mineral oil.....	Huile minérale		



130897

130211



Pos.	Walter- scheid- Nr.	FELLA- Nr.	KC 210			x=Verschleißteil x=Wear part x=Pièces d'usure	*=kein Ersatzteil *=no spare parts *=pas de pièce de rechange	
			KC 270 F					
			KC 270					
			KC 300					
					Bezeichnung des Teiles	Description of the part	Désignation de la pièce	
	193 182	130 897				<b>Gelenkwelle W2200-SD15-740-K61/1.....</b>	<b>PTO shaft.....</b>	<b>Arbre de transmission</b>
Diese Ersatzteile können nur über.... These parts can only be ..... Cettes pièces peuvent seule- die Firma Walterscheid bezogen..... purchased from the Walter-..... ment etre achetées de chez la werden..... scheid company..... maison Walterscheid								
1	193 182		o	o		Gelenkwelle mit Schutz W2200-SD15-740-K61/1.....	PTO drive shaft with guard.....	Transmission avec protecteur
2	193 183		o	o		Innere Gelenkwellenhälfte mit äußerer Schutz-.....	Inner PTO drive shaft half with.....	Demi-transmission intérieur avec
						hälfte WH2200-SD15-680-K61/1.....	outer guard half.....	demi-protecteur extérieur
3	193 184		o	o		Außere Gelenkwellenhälfte mit innerer Schutz-.....	Outer PTO drive shaft half with.....	Demi-transmission extérieure avec
						hälfte WH2200-SD15-665.....	inner guard half.....	demi-protecteur intérieur
4	188 410		o	o		Außere Schutzhälfte SDH15-A 550-RP12-K.....	Outer guard half.....	Demi-protecteur extérieur
5	105 170		o	o		Innere Schutzhälfte SDH15-J 560-RP85.15.108-K.....	Inner guard half.....	Demi-protecteur intérieur
11	174 804		o	o		Scherbolzenkupplung kompl., dreh sinnunabhängig.....	Shear bolt clutch cpl. independent.....	Limiteur à boulon de rupture cpl.
						K61/1-2200-1 3/8"(6)STI; M=1400 Nm.....	of direction of rotation.....	Indépendant du sens de rotation
12	702 287		o	o		6kt.-Schraube M 8x40 DIN 931-8.8.....	Hexagonal bolt.....	Vis à 6 pans
13	041 049		o	o		Aufsteckgabel, kompl. AG 2200-1 3/8"(6).....	Quick-disconnect yoke cpl.....	Machoire à verrouillage rapide
14	339 107		o	o		Schiebestift, kompl.....	Quick-disconnect pin cpl.....	Poussoir de verrouillage rapide
21	044 439		o	o		Kreuzgarnitur, kompl.....	Cross and bearing kit cpl.....	Bloc croisillon cpl.
22	084 099		o	o		Kegelschmiernippel BM 8x1.....	Lubrication fitting.....	Graisieur
23	041 065		o	o		Rillengabel RG 2200-Ov.....	Inboard yoke.....	Machoire à gorge
24	020 614		o	o		Spannstift 10x65 DIN 1481.....	Tension pin.....	Goupille
25	050 191		o	o		Profilrohr Ov-640.....	Profile tube.....	Tube profilé
26	050 186		o	o		Profilrohr 1-625.....	Profile tube.....	Tube profilé
27	041 068		o	o		Rillengabel RG 2200-1.....	Inboard yoke.....	Machoire à gorge
51	365 347		o	o		Schutztrichter RP=7.....	Guard cone.....	Cone protecteur
52	365 305		o	o		Schraube 4x10.....	Screw.....	Vis
53	359 471		o	o		Stützring.....	Support ring.....	Ring de support
54	087 279		o	o		Gleitring.....	Bearing ring.....	Bague de glissement
55	173 549		o	o		Schutztrichter mit Schraube RP=12.....	Guard cone with screw.....	Cone protecteur avec vis
56	044 321		o	o		Haltekette.....	Safety chain.....	Chainette
		130 211				<b>Gelenkgarnitur W 2300-166.....</b>	<b>Hinge set.....</b>	<b>Jeu de joints</b>
1	197 889		o	o		Gelenkwelle W 2300-166.....	PTO drive shaft.....	Transmission
11	197 876		o	o		Aufsteckgabel m. Schiebestift AG2300-1 3/8"(6).....	Quick-disconnect yoke.....	Machoire a verouillage rapide
12	339 107		o	o		Schiebestift, kpl.....	Quick-disconnect pin, cpl.....	Poussoir de verrouillage rapide,cpl.
13	335 848		o	o		Scherbolzenkupplung; dreh sinnunabhängig.....	Shear bolt clutch; indepen- dent of direction of rotation.....	Limiteur a boulon de rupture; independant du sens de rotation
14	020 441		o	o		KB 61/20-2300-1 3/8" (6) M=1600 Nm.....	Hexagonal bolt.....	Boulon hexagonal
21	174 354		o	o		Sechskantschraube M 8x50-8.8 DIN 931.....	Cross and bearing kit, cpl.....	Bloc croisillon, cpl.
22	020 671		o	o		Kegel-Schmiernippel AM 6 DIN 71412.....	Lubrication fitting.....	Graisieur
23	197 878		o	o		Profilwelle 1 3/8" (6)-150.....	Profile shaft.....	Arbre profile

# Ersatzteilliste

## NUMMERNVERZEICHNIS INDEX OF NUMBERS

## LIST NUMERIQUE

Bestell-Nr.	Tafel	Bestell-Nr.	Tafel	Bestell-Nr.	Tafel	Bestell-Nr.	Tafel	Bestell-Nr.	Tafel	Bestell-Nr.	Tafel
Part no	Table	Part no	Table	Part no	Table	Part no	Table	Part no	Table	Part no	Table
No de commande	Tableau	No de commande	Tableau	No de commande	Tableau	No de commande	Tableau	No de commande	Tableau	No de commande	Tableau
105 421	1,40	130 483	1,26	<b>WALTERSCHEID</b>		591 010	3,10				
105 483	1,34	130 484	1,27			591 010	4,10				
106 903	1,18	130 485	2,01			591 027	4,11				
107 367	2,22	130 486	2,08			593 125	3,12				
107 596	2,10	130 489	2,17		020 614 5,24	593 125	4,12				
107 679	2,07	130 490	1,07		041 049 5,13	593 523	3,28				
107 727	1,39	130 491	1,11		041 065 5,23	593 523	4,28				
107 727	2,20	130 580	1,01		041 068 5,27	593 762	3,29				
107 735	1,30	130 795	1,31		044 321 5,56	593 762	4,29				
108 441	1,23	130 903	1,33		044 439 5,21	594 052	3,26				
108 441	2,09	130 961	1,35		050 186 5,26	594 059	4,26				
108 531	1,02	130 962	1,24		050 191 5,25	594 594	3,27				
108 531	2,19	130 966	1,16		084 099 5,22	594 604	4,27				
108 589	2,03	131 035	1,37		087 279 5,54	596 051	3,13				
115 972	1,03	131 036	1,38		105 170 5,05	596 051	4,13				
115 973	1,22	131 039	1,26		173 549 5,55	596 052	3,14				
115 973	2,25	131 040	1,27		174 804 5,11	596 052	4,14				
116 007	1,29	131 047	2,11		188 410 5,04	596 081	3,15				
116 614	1,04	131 086	1,06		193 182 5,01	596 081	4,15				
116 614	2,28	131 150	2,12		193 183 5,02	596 256	3,32				
117 999	2,30	131 180	2,15		193 184 5,03	596 256	4,32				
118 555	1,05	131 183	2,16		339 107 5,14	596 525	3,33				
118 555	2,29	131 221	2,26		359 471 5,53	596 525	4,33				
122 291	1,17	131 239	2,14		365 305 5,52	597 023	3,18				
122 425	2,18	131 240	2,14		365 347 5,51	597 023	4,18				
122 445	2,04	131 242	2,27		502 015 4,01	597 024	3,17				
122 557	2,02	131 245	2,15		502 016 3,02	597 024	4,17				
123 205	1,32	131 246	2,16		502 016 4,02	597 065	3,19				
123 206	1,08	131 263	1,41		502 018 4,04	597 065	4,19				
124 512	1,19	131 331	1,42		502 021 3,06	597 066	3,20				
124 944	1,20	131 662	1,09		502 021 4,06	597 066	4,20				
126 293	1,12	131 789	1,15		502 022 3,07	597 068	3,16				
126 301	2,21	131 790	1,15		502 022 4,07	597 068	4,16				
126 662	1,13	140 057	2,05		502 023 3,08	597 095	3,21				
126 804	1,21				502 023 4,08	597 095	4,21				
126 804	2,24				502 205 4,05	597 100	3,23				
126 818	1,36				502 408 3,31	597 100	4,23				
127 564	2,23				502 408 4,31	597 101	3,22				
127 587	1,21				502 409 3,03	597 101	4,22				
127 922	2,13				502 409 4,03	597 102	3,24				
130 410	2,06				502 414 3,05	597 102	4,24				
130 429	1,14				502 802 3,01	597 103	3,25				
130 431	1,31				590 099 3,09	597 103	4,25				
130 482	1,25				590 099 4,09	702 287	5,12				